

**ESTRUCTURA PAISATGÍSTICA EXISTENT**

**Valors**

- Paisatge cultural**  
 Patró agrícola
- Elements patrimonials**  
 Edificis i immobles amb valor patrimonial  
 Mas Carreras  
 Pi de Bofarull

- Paisatge de l'aigua**  
 Pou  
 Mina  
 Barranc del Cementiri, riera de la Quadra  
 Bassa d'aigua  
 Zona potencialment inundable

- Paisatge de la vegetació**  
 Filera arbrada  
 Vegetació lineal  
 Vegetació de ribera  
 Àmbit i element vegetal existent catalogat

- Itineraris paisatgístics**  
 Itinerari paisatgístic seleccionat

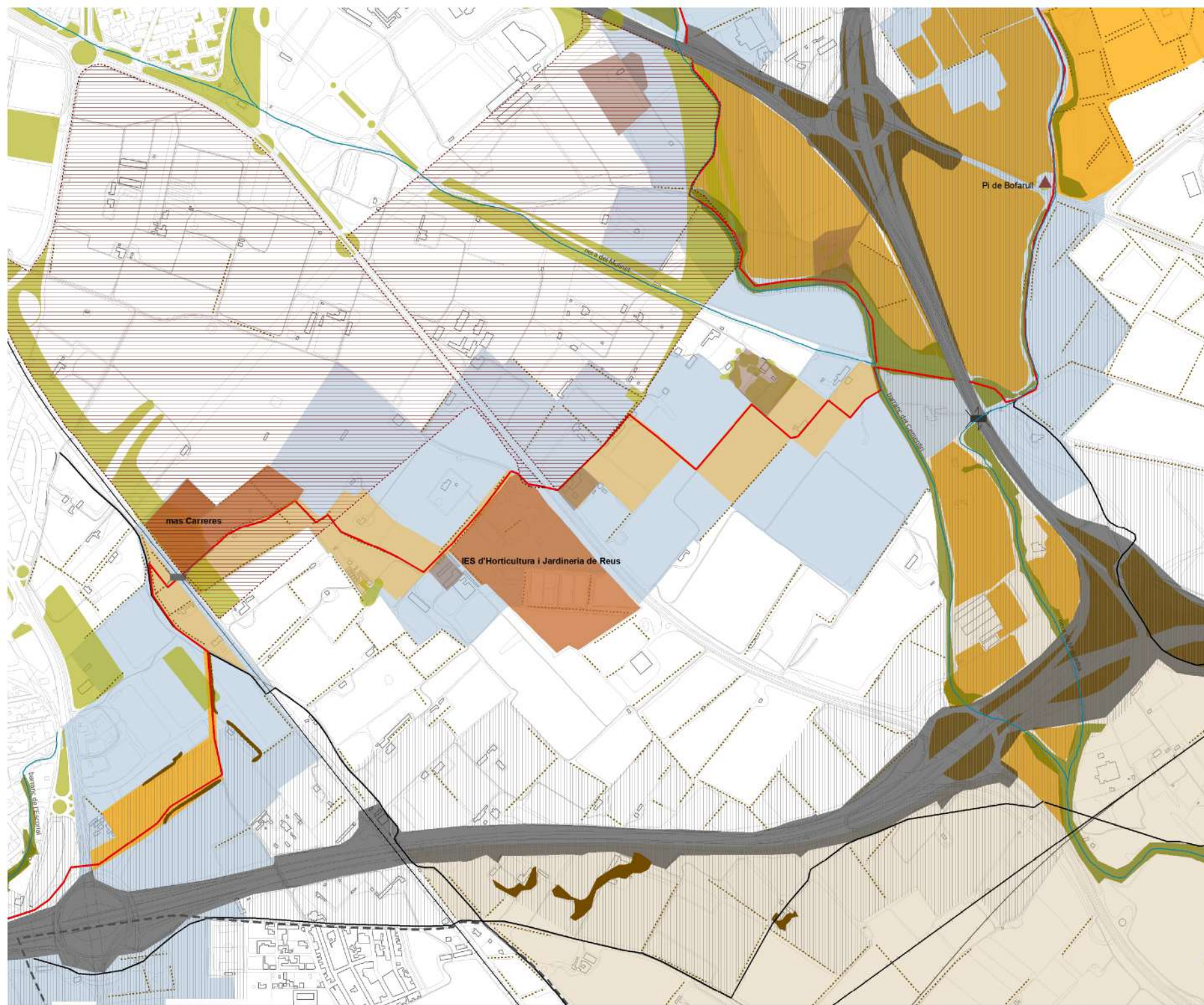
**Oportunitats**

- Elements configuradors de la percepció del paisatge**  
 Visual cap a la zona agrícola

- Paisatge en transformació**  
 Camps abandonats  
 Zones nues  
 Projecte Tecnoparc  
 Àrea d'influència AVE

- Paisatge de les infraestructures**  
 Primer pla visual T-11  
 Àmbit infraestructures





**ELEMENTS CONSTITUENTS DE LA V VERDA**

**ESTRUCTURA PRINCIPAL DE LA V VERDA**

- Espais protegits**
- Àrees d'Espacial Protecció
- Elements patrimonials**
- Edificis i immobles amb valor patrimonial
  - Mas Carreres
  - Pi de Bofarull
  - Barranc del Cementiri, riera de la Quadra
  - Vegetació de ribera
  - Àmbit i element vegetal existent catalogat

- Espais de connexió**
- Camp agrícola
  - Camp abandonat
  - Zones nues
- Connexió i accessibilitat**
- Recorregut principal V verda
  - Itinerari paisatgístic proposat
  - Itinerari de Bellissens
  - Pas sota infraestructura
  - Pas sobre infraestructura

**ENTORNS IMMEDIATS DE LA V VERDA**

- Elements**
- Filera arbrada
  - Vegetació lineal
- Àmbits d'oportunitat de millora**
- Àmbit infraestructures
  - Primer pla visual T-11
  - Projecte Tecnoparc
  - Zones nues
  - Primer pla de l'àmbit visual des de la V Verda cap a la zona agrícola
  - IES d'Horticultura i Jardineria de Reus





**V VERDA**

- Estructura principal I (espais protegits)
- Estructura principal II (espais afegits per CRPPb)
- Estructura secundària

**Recorregut principal V Verda**

- Camí existent
- Camí nou

**Itinerari paisatgístic**

- Itinerari paisatgístic proposat
- Itinerari paisatgístic seleccionat

**Passos**

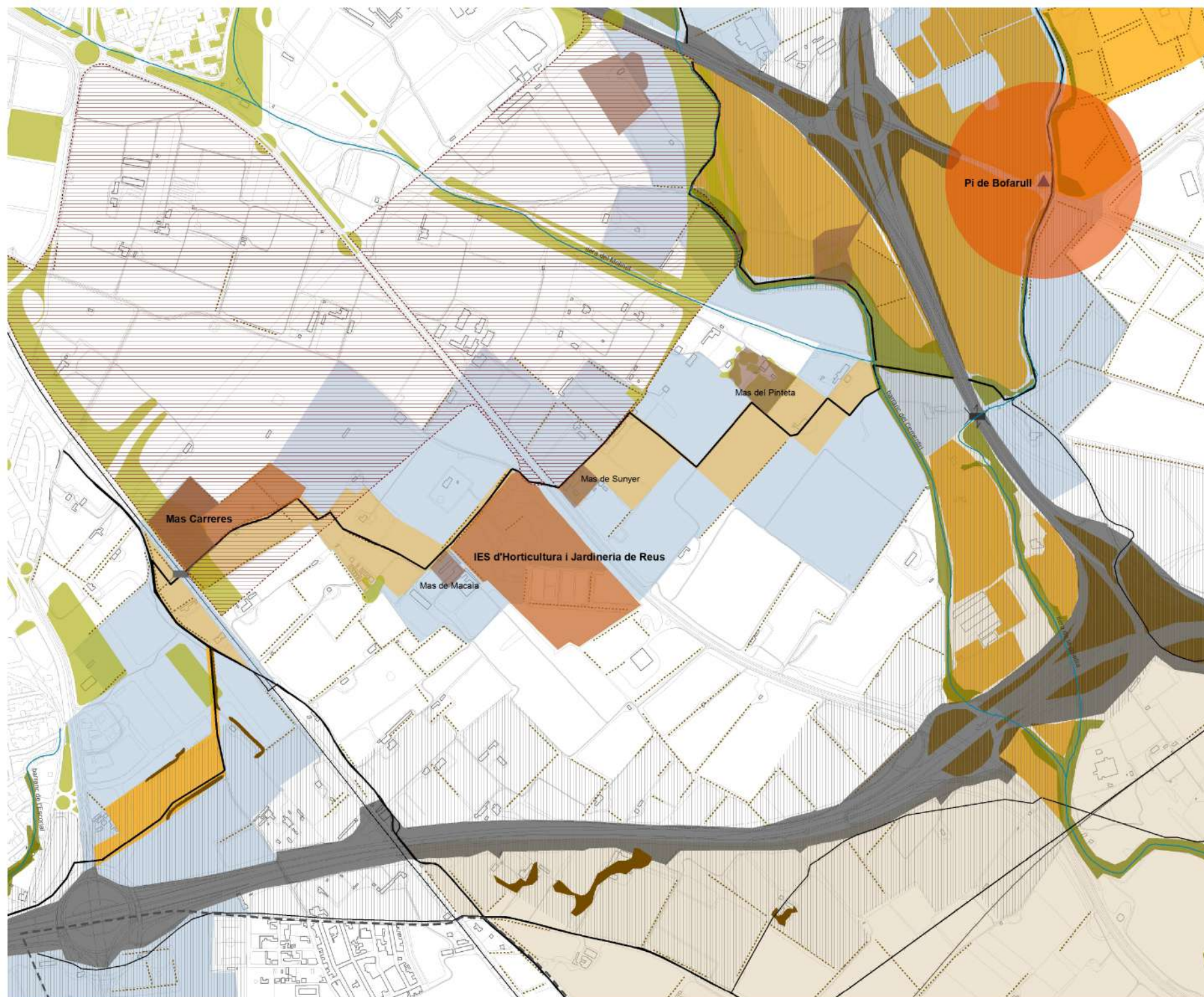
- +

 Pas sota infraestructura
- +

 Pas sobre infraestructura

- Sòl urbanitzable





**ACTUACIONS**

- Espais protegits**
- Conservació de l'àrea agrícola de Bellissens
  - Recuperació del mas Carreres com a centre d'interpretació del territori
  - Integració dins de la V Verda dels masos de Macaja, de Sunyer y del Pinteta
  - Millora i condicionament de l'entorn visual pròxim (200 metres) del Pi de Bofarull

- Protecció prioritària del barranc del Cementiri i de la riera de la Quadra
- Neteja de la vegetació de ribera del barranc del Cementiri; manteniment i potenciació de la vegetació associada a la riera de la Quadra
- Incorporació dels elements vegetals existents catalogats dins del projecte de la V

- Espais de connexió**
- Conservar la identitat rural i la peça visual mínima característica d'aquest paisatge agrícola

- Connexió i accessibilitat**
- Vincular el camí de Bellissens amb la V Verda
  - Projecte d'adequació del pas per sobre el ferrocarril (entrada mas Carreres) i del pas per sota la infraestructura T-11,

- ENTORNS IMMEDIATS DE LA V VERDA**
- Elements**
- Pi de Bofarull
  - Filera arbrada
  - Vegetació lineal

- Àmbits d'oportunitat de millora**
- Millora ambiental i de la imatge de la infraestructura T-11
  - Promoure la incorporació de les estructures paisatgístiques existents en el disseny dels nous creixements
  - Aprofitar les zones nues del voltant de les infraestructures i de la zona de confluència la riera de la Quadra i el barranc del Cementiri, per a la recollida de l'aigua d'escorrentia, el seu tractament amb llacunatge





Cami del Mas Larrard. Vista del mur de Mas Carreres a l'esquerra i camps a la dreta.

Cami del Mas Larrard. Fileres d'arbres en els marges dels camins creen diversos ritmes en els recorreguts.

Cami del Mas Larrard. Marges sense arbres. El sentit del recorregut es dona mitjançant l'aproximació als arbres del fons i les obertures visuals cap al voltant.



Mas Carreres. Per la seva ubicació i qualitats paisatgístiques seria idoni com a punt de referència de la "V" verda, imatge de la seva "marca" i centre d'activitats educatives dins de la perspectiva didàctica de la "V" verda.



L'amplitud de les mirades defineix la magnitud dels espais sense construcció que caracteritzen la seva valorització com a espais oberts.



Valors relacionats amb el canvi estacional del paisatge i l'amplitud des espais oberts just al voltant del camí de Bellisens. Imatge de primavera.

Imatge del mateix espai a finals del estiu.



Imatge de una antiga zona agrícola a una banda del Barranc del Cementiri. La vegetació associada a les heres es un element estructurant de la percepció del paisatge i funciona a vegades com fons visual.