

Reus P O U M

PLA D'ORDENACIÓ URBANÍSTICA MUNICIPAL

Estat dels treballs de redacció
Gener 2015



AJUNTAMENT DE REUS

P

O

U

M



0. Base gràfica digital

1. Reorientació del model de creixement

2. Regeneració del teixit urbà

3. Potenciació de la matriu agrícola i valors paisatgístics

4. Eficiència en la mobilitat

Estudi traça Ferroviària - Pla de Mobilitat Urbana - Xarxa de camins - Eixos cívics

4. Eficiència en la Mobilitat

Proposta Xarxa Ferroviària Reus



Amplada de pas mínima 1,80m.

Implantació d'un pas per travessar les vies de l'estació de ferrocarril.

Incorporar a la planificació urbanística reserva d'aparcament per a bicicletes als habitatges.

Assegurar i adequar la connexió dels camins amb el centre urbà.

Augmentar la cobertura de la xarxa de ferrocarril. Baixador Bellissens.

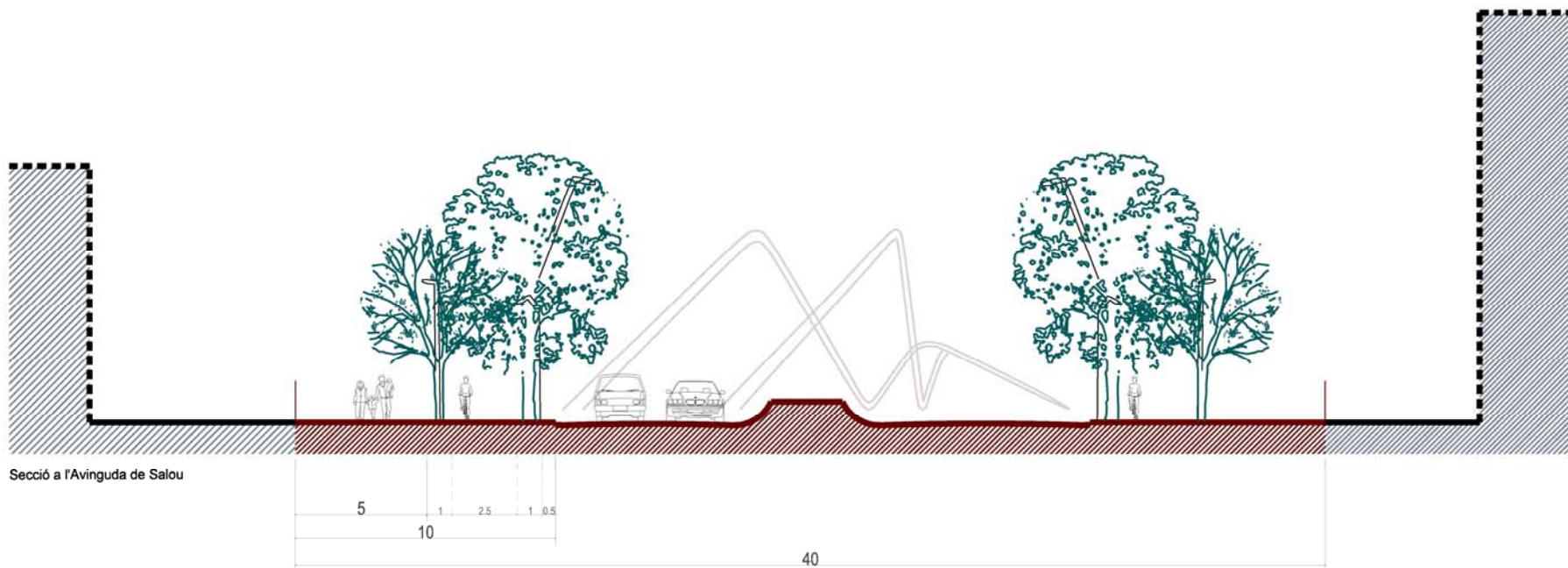
Creació d'una nova estació d'autobusos al costat de l'estació de ferrocarril.

Fer reserves de sòl per a nodes d'intermodalitat.

Previsió de reserves d'aparcament.

4. Eficiència en la Mobilitat

Eixos cívics: avinguda de Salou



Secció a l'Avinyuda de Salou



3. Potenciació de la matriu agrícola i valors paisatgístics

0. Base gràfica digital

1. Reorientació del model de creixement

2. Regeneració del teixit urbà

3. Potenciació de la matriu agrícola i valors paisatgístics

Catàleg de Masos - Reus Paisatge - Integració al POUM

4. Eficiència en la mobilitat

3. Potenciació matriu agrícola i valors paisatgístics

Catàleg de masos en sòl no urbanitzable

189 masos



Els usos que es poden admetre a les edificacions incloses al Catàleg són:

HABITATGE FAMILIAR RURAL

HOTELER EN SÒL RÚSTIC

TURISME RURAL

ARTESANAL

ARTÍSTICS

RESTAURACIÓ

EQUIPAMENTS i SERVEIS COMUNITARIS

EDUCACIÓ EN EL LLEURE



PAISATGE com a VALOR EMERGENT

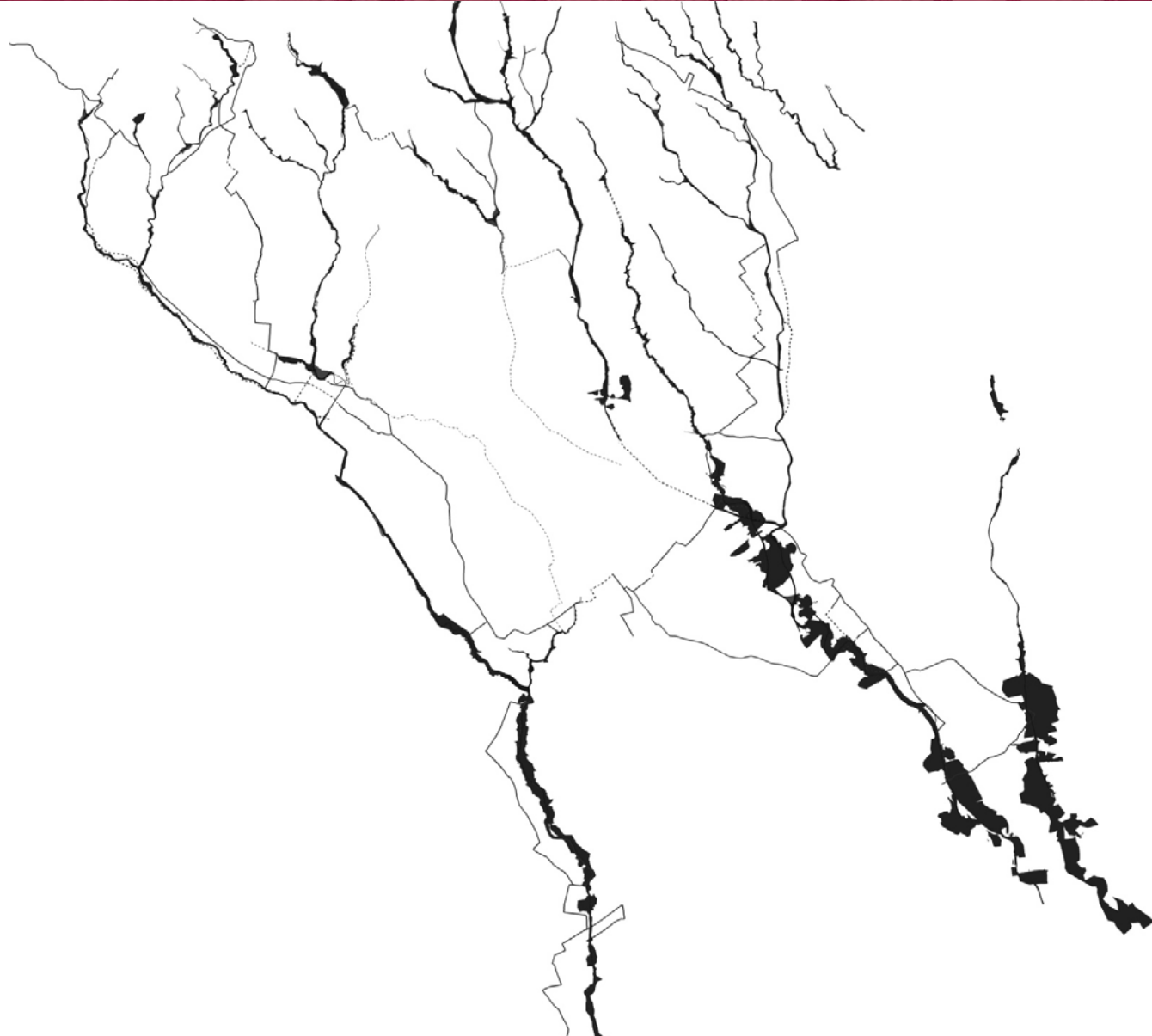
comporta un CANVI DE PARADIGMA en la PLANIFICACIÓ i el PROJECTE dels entorns físics i socials actuals que vinculen IDENTITAT amb SOSTENIBILITAT



3. Potenciació de la matriu agrícola i valors paisatgístics

Reus Paisatge

Patrimoni paisatgístic : Rieres



3. Potenciació de la matriu agrícola i valors paisatgístics

Reus Paisatge

Patrimoni paisatgístic : Vestigis de l'espai agrícola



3. Potenciació de la matriu agrícola i valors paisatgístics

Reus Paisatge

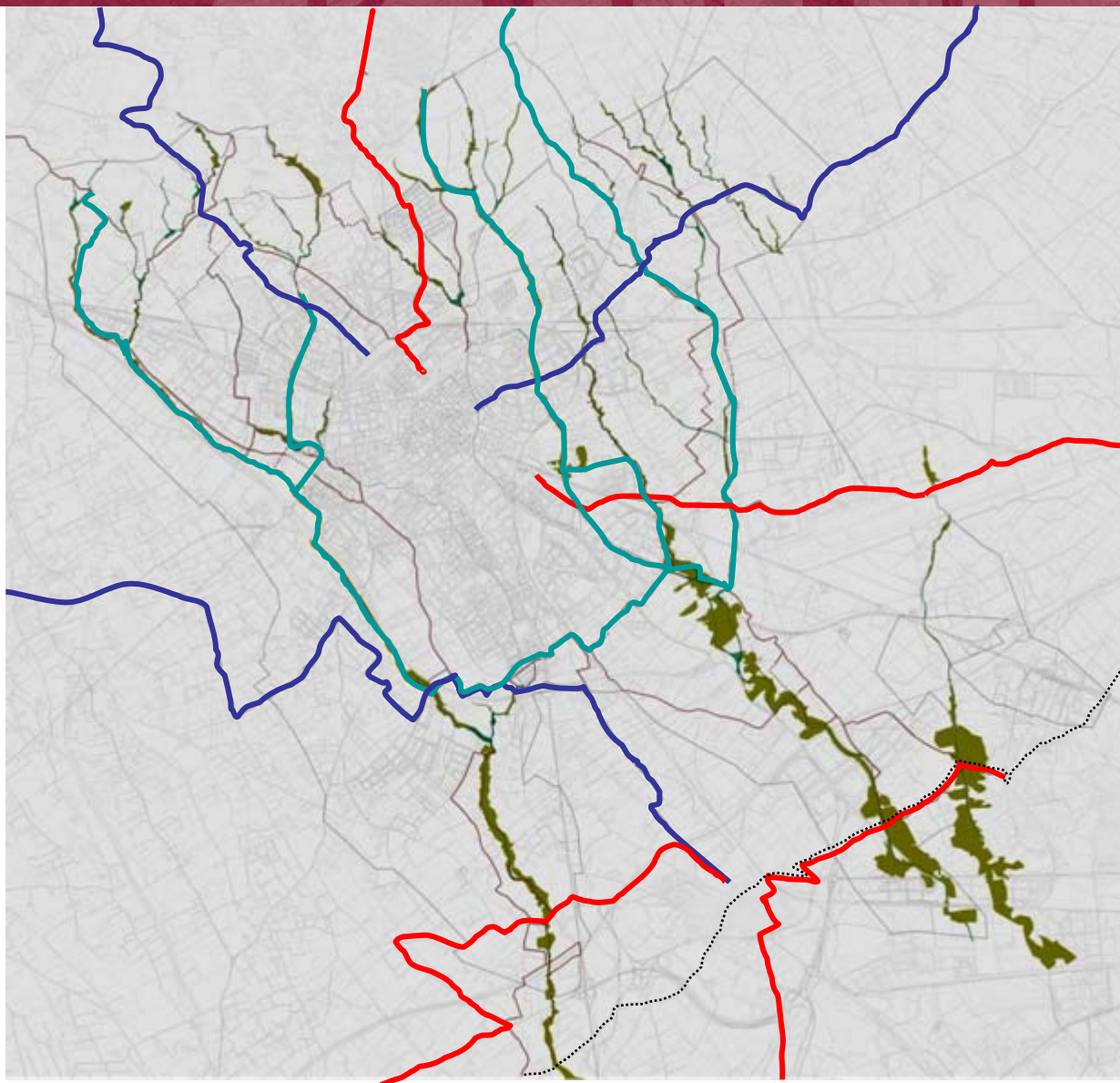
Patrimoni paisatgístic : Conflictes - Fragilitats



3. Potenciació de la matriu agrícola i valors paisatgístics

Reus Paisatge

Objectius : 1. Xarxa d'espais lliures continua

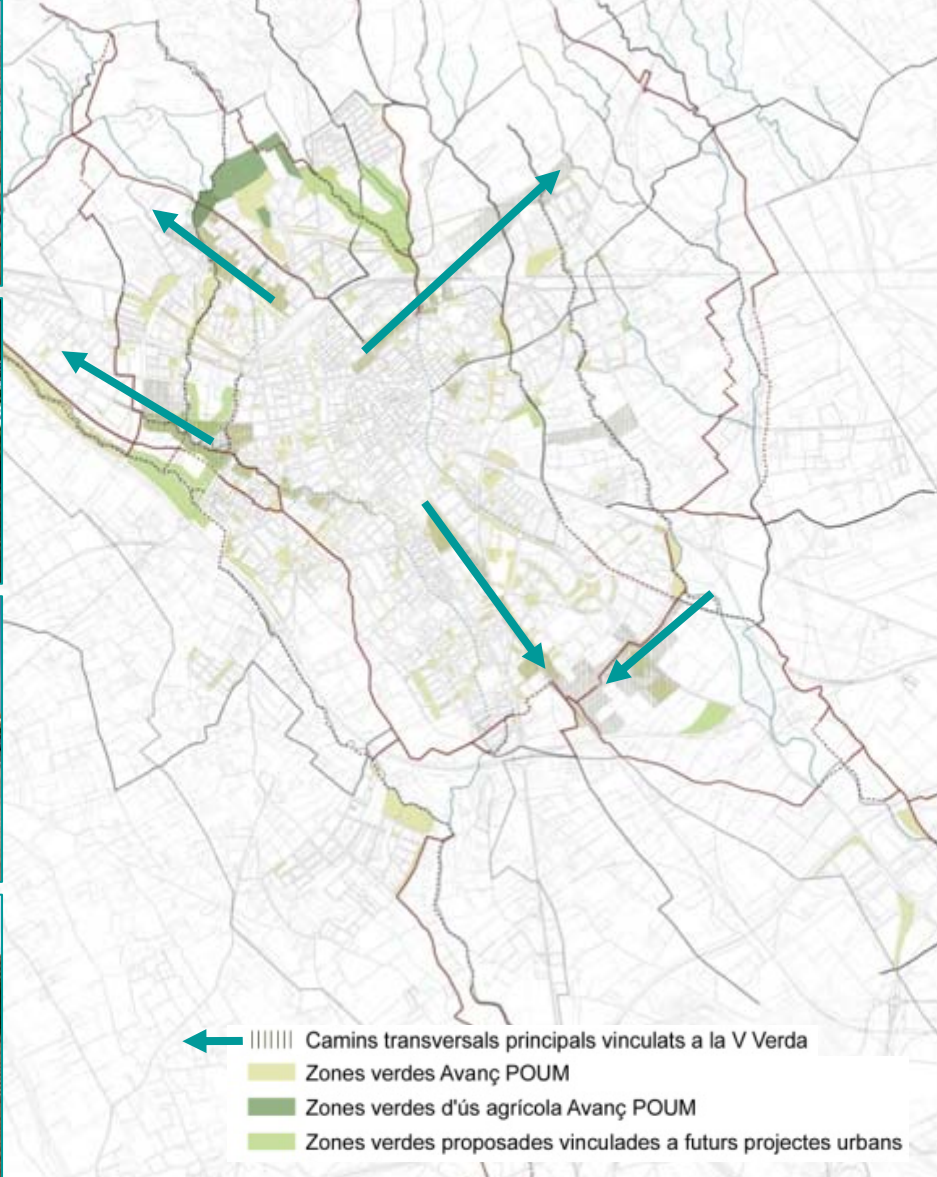


- V Verda
- GR Gran Recorregut
- PRC Petit Recorregut
- Via Augusta

3. Potenciació de la matriu agrícola i valors paisatgístics

Reus Paisatge

Integració al POUM Objectiu 1



3. Potenciació de la matriu agrícola i valors paisatgístics

Reus Paisatge

Objectius : 2. Desenvolupament harmònic amb el paisatge



Pedra Estela

Recomanacions i estratègies de la V Verda

■■■■■ Garantir la permeabilitat entre la ciutat i la V Verda

- Parcel·les amb masos catalogats que defineixen la V Verda

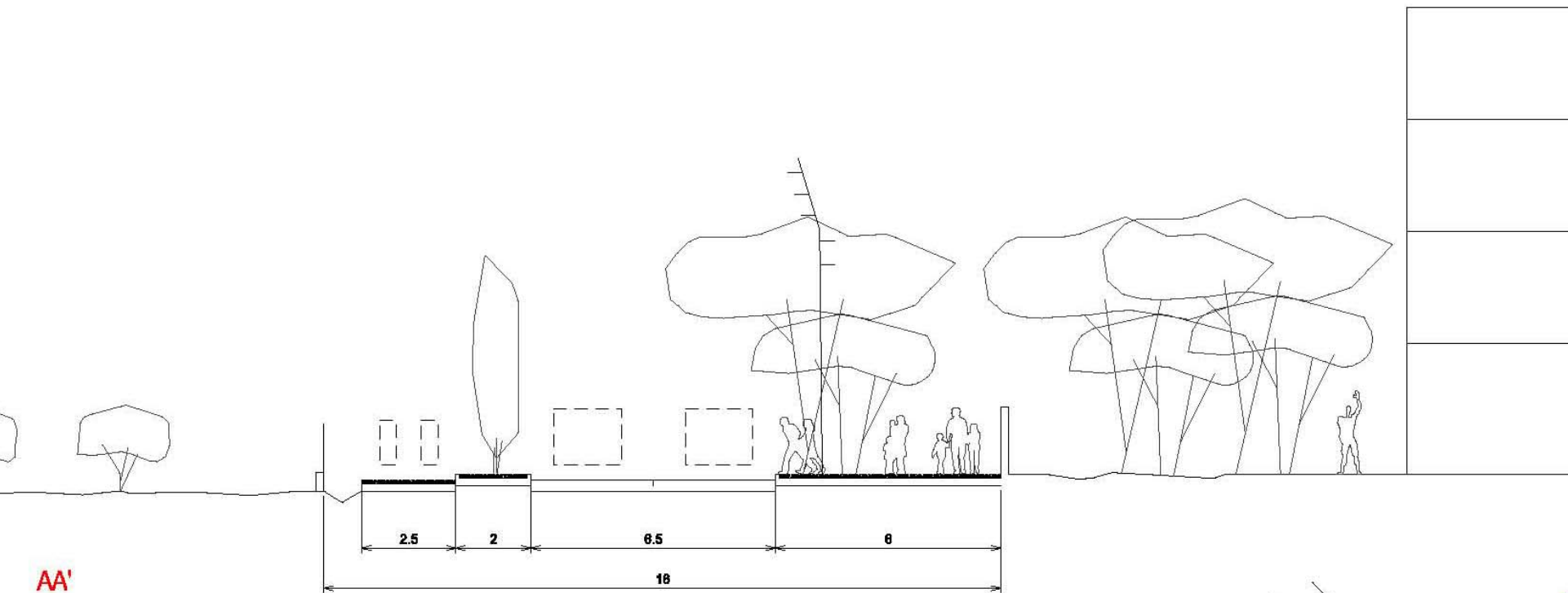
■ ■ ■ ■ Parcel·les amb masos catalogats on es recomana el foment d'activitats rurals

La V Verda

- V Verda - recorregut existent
- - - V Verda - recorregut nou
- V Verda - Essencial i Principal
- V Verda Secundària
- Rieres no canalitzades
- - - Rieres canalitzades

3. Potenciació de la matriu agrícola i valors paisatgístics

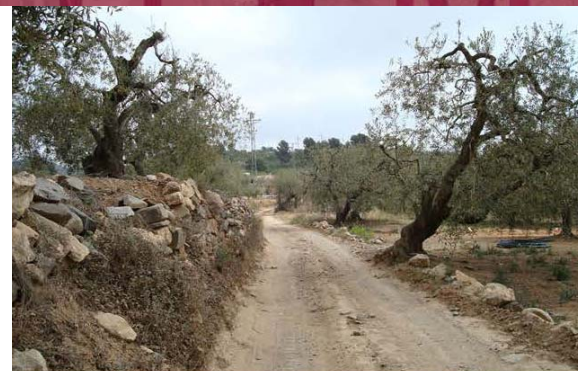
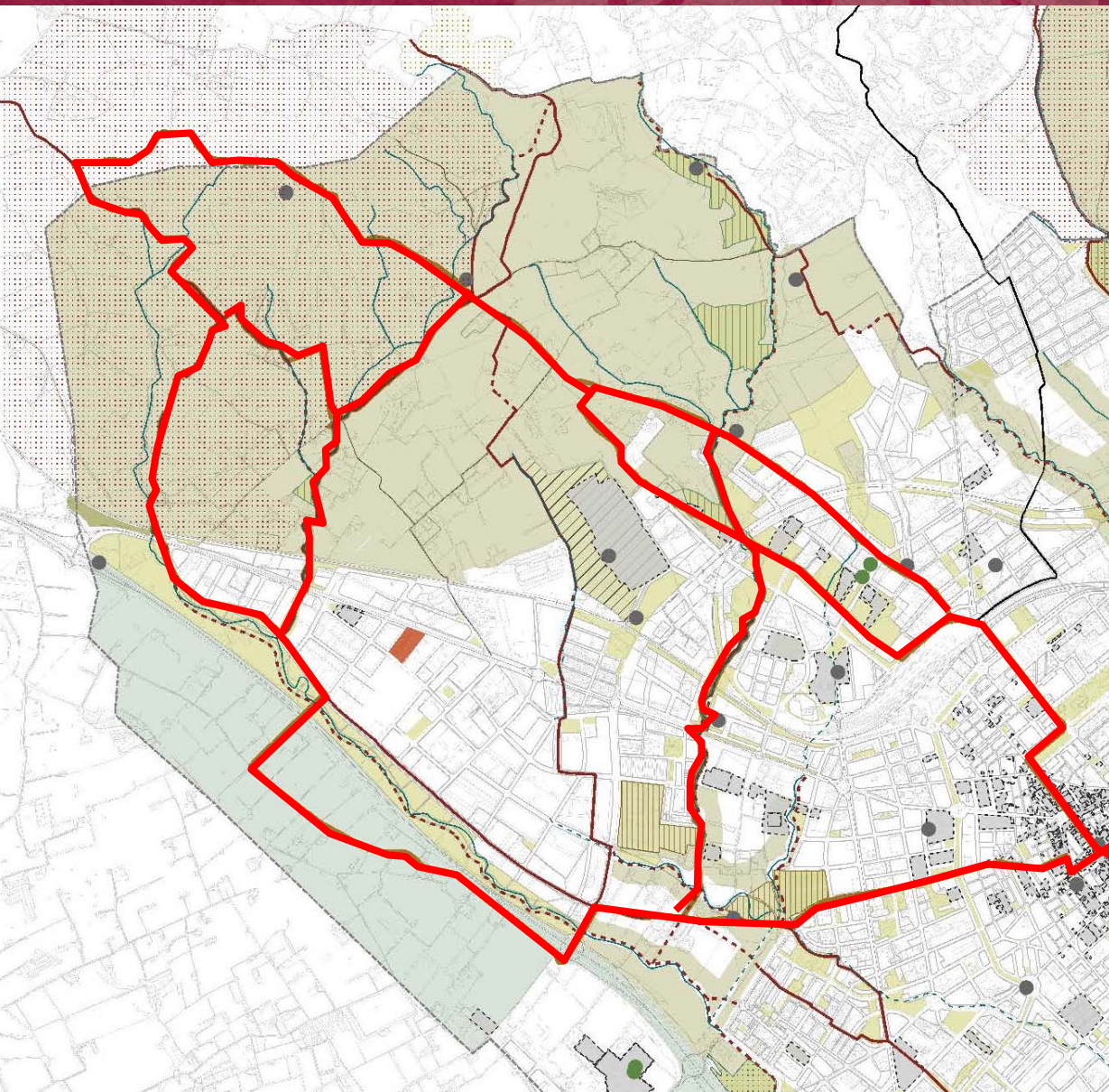
Reus Paisatge
Integració al POUM Objectiu 2



3. Potenciació de la matriu agrícola i valors paisatgístics

Reus Paisatge

Objectius : 3. Xarxa de camins practicable



0. Base gràfica digital

1. Reorientació del model de creixement

2. Regeneració del teixit urbà

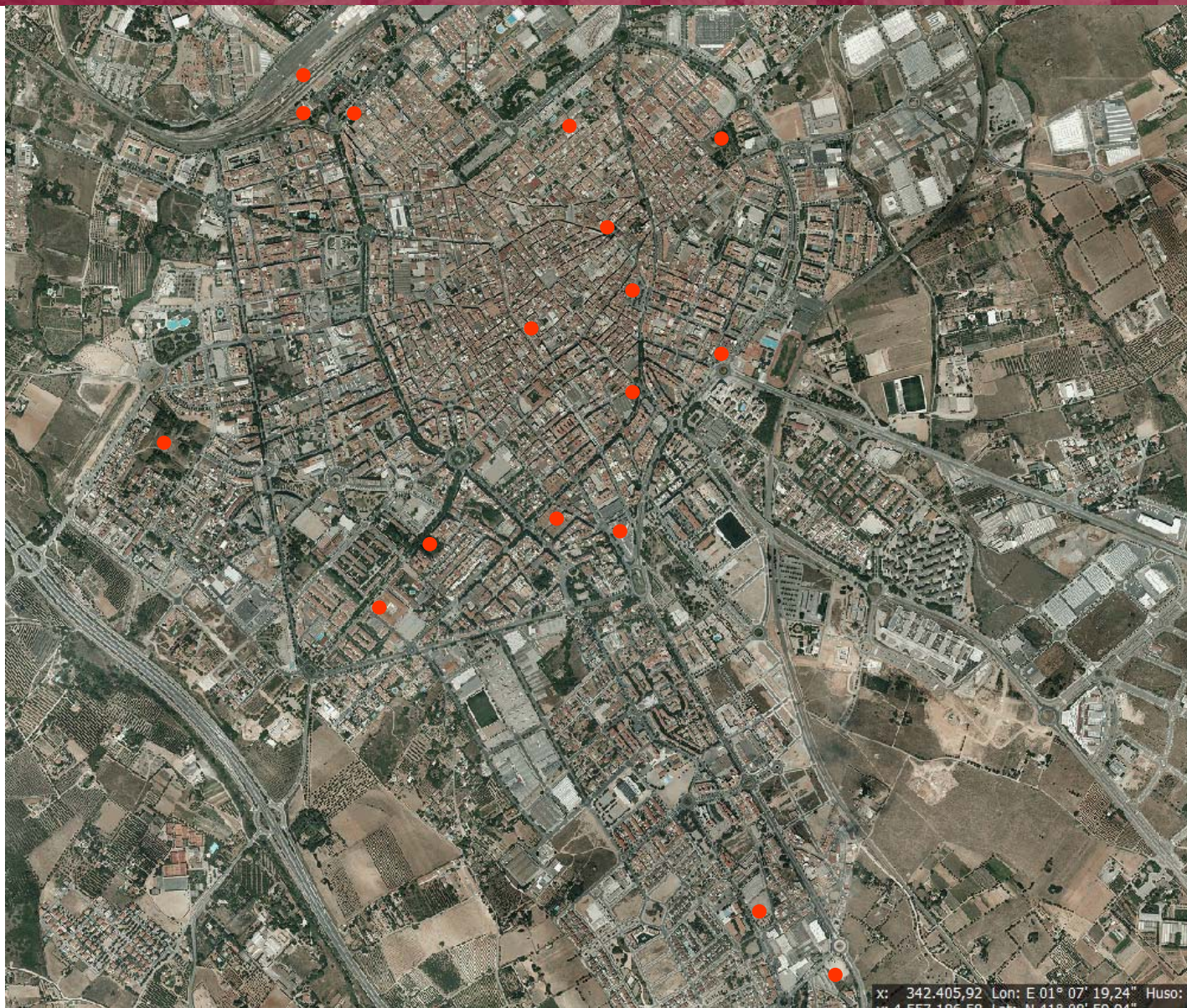
C/de l'Abadia – Forn del Soto - Rodés – Sindical – Plaça Catalunya – C/Sant Miquel – C/Prades –
La Hispania – Sedera Misericòrdia – Mas Cases

3. Potenciació de la matriu agrícola i valors paisatgístics

4. Eficiència en la mobilitat

2. Regeneració del teixit urbà

Àrees en estudi



1. Reorientació del model de creixement

0. Base gràfica digital

1. Reorientació del model de creixement

Pla Local Habitatge - Memòria Social - Sistema Equipaments - Sistema espais Lliures –
Viabilitat econòmica – Bulevard rural – Façana Roquís – Calderons

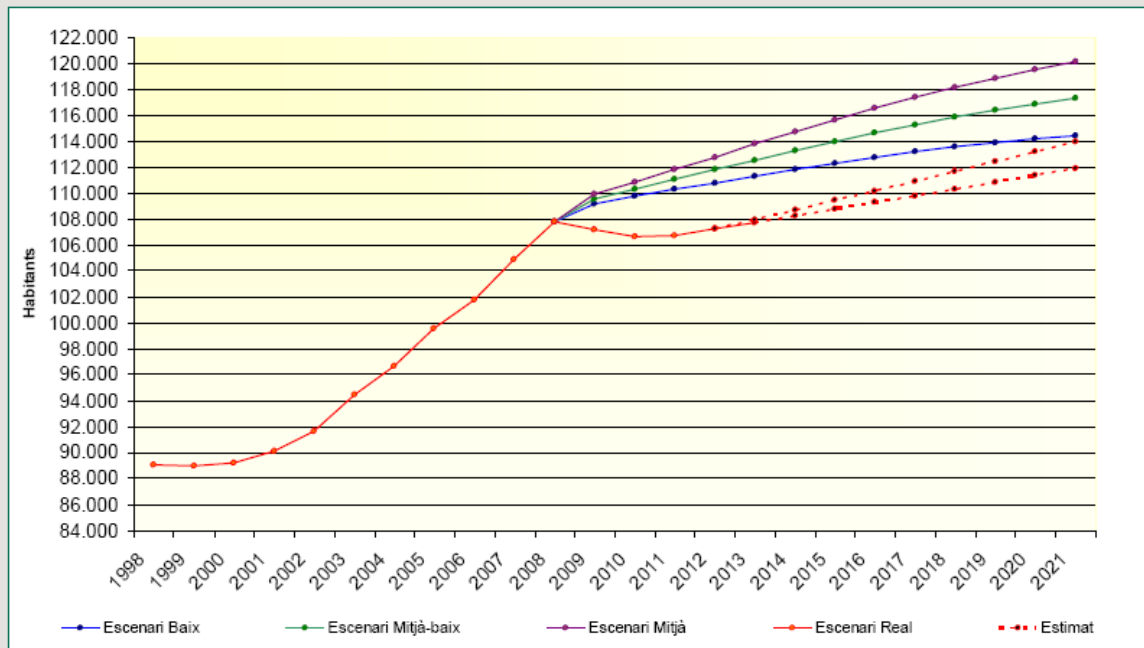
2. Regeneració del teixit urbà

3. Potenciació de la matriu agrícola i valors paisatgístics

4. Eficiència en la mobilitat



Projecció de població



	Escenari Baix	Escenari Mitjà-baix	Escenari Mitjà
Població 2021 (projectada)	114.378	117.248	120.126
Increment (2012-2021)	7.167	10.037	12.915



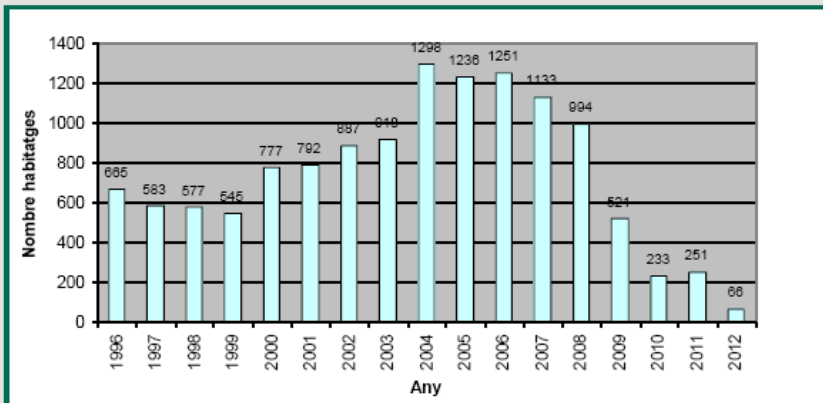


AJUNTAMENT DE REUS
ARQUITECTURA
I URBANISME

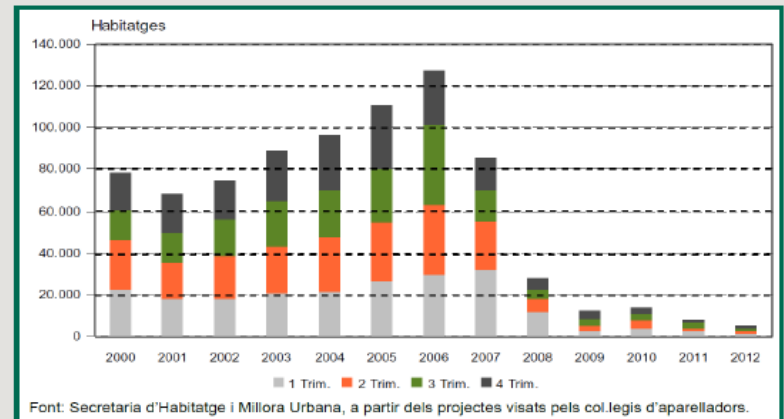
Pla Local d'Habitatge de Reus. 2014-2021

Producció d'habitatges. Dades del sector

Habitatges nous a Reus 1996-2012



Habitatges iniciats a Catalunya 2000-2012



Font: Secretaria d'habitatge i millora urbana i Gabinet Tècnic Fiscal de l'Ajuntament de Reus.



1. Reorientació del model de creixement

Les previsions del Pla Local d'Habitatge s'integren a la Memòria Social

Anàlisi de les dades socioeconòmiques del municipi

Diagnosi de les necessitats d'habitatge (PLH)

Proposta en matèria d'habitatge per donar resposta a les necessitats

Avaluació de les necessitats d'equipaments comunitaris

Avaluació de l'impacte espacial i de gènere del POUM

1. Reorientació del model de creixement

Anàlisi Sistema d'Equipaments



Equipaments en ús: 198

Administratiu	25
Social – cultural	39
Docent	63
Esportiu	13
Sanitari assistencial	28
Lleure	2
Mobilitat	3
Proveïment	4
Religiós	13
Residència col·lectiva	4
Serveis Funeraris	3
Viver empreses	1

Serveis Tècnics 66

Reserves Equipament: 100

Públics	39
Pendents de gestió	51
Privats	10

1. Reorientació del model de creixement

Anàlisi Sistema d'Espais Lliures



M2 sostre residencial sòl urbà
6.174.973,01 m²

M2 sistema d'espais lliures
1.349.690,53 m²

**21,85 m²zv/100m² sostre
residencial**

1. Reorientació del model de creixement Integració al POUM



0. Base gràfica digital

Dibuix vectorial – Refós de planejament – Adaptació cartogràfica

1. Reorientació del model de creixement

2. Regeneració del teixit urbà

3. Potenciació de la matriu agrícola i valors paisatgístics

4. Eficiència en la mobilitat

1-Dibuix vectorial passar de la triple línia a línia única coincident

2-Refondre tot el planejament aprovat des del 1999:

66 Modificacions puntuals del Pla General

20 Plans de Millora Urbana

39 Plans Parciais Urbanístics

Pla especial de Protecció del Patrimoni Arquitectònic i Natural

316 edificis catalogats

22 Espais urbans

47 Elements vegetals

44 Jaciments arqueològics

3- Adaptació cartogràfica i alineacions

0. Base gràfica digital

Dibuix vectorial – Refós de planejament – Adaptació cartogràfica

1. Reorientació del model de creixement

Pla Local Habitatge - Memòria Social - Sistema Equipaments - Sistema espais Lliures –
Viabilitat econòmica – Bulevard rural – Façana Roquís – Calderons

2. Regeneració del teixit urbà

C/de l'Abadia – Forn del Soto - Rodés – Sindical – Plaça Catalunya – C/Sant Miquel – C/Prades –
La Hispania – Sedera Misericòrdia – Mas Cases

3. Potenciació de la matriu agrícola i valors paisatgístics

Catàleg de Masos - Reus Paisatge - Integració al POUM

4. Eficiència en la mobilitat

Estudi traça Ferroviària - Pla de Mobilitat Urbana - Xarxa de camins - Eixos cívics