

Informe mensual d'ocupació. Gener 2014

1. DADES D'ATUR REGISTRAT

Fotografia de l'atur registrat a Reus a gener de 2014. El quadre recull el total i %, així com la variació amb el mes anterior i amb el mateix mes de l'any anterior.

Variable	Dimensió	Total	%	Var. mes	Var. any
Sexe	Dona	5.054	47,5%	2,6%	-2,8%
	Home	5.578	52,5%	2,1%	-4,2%
Nacionalitat	Nacional	7.936	74,6%	2,5%	-2,8%
	Estranger	2.696	25,4%	1,8%	-5,7%
Edat	Menors de 20 anys	154	1,4%	,7%	0%
	De 20 a 24 anys	620	5,8%	4,4%	-20,5%
	De 25 a 29 anys	951	8,9%	3,6%	-9,3%
	De 30 a 34 anys	1.295	12,2%	1%	-13,1%
	De 35 a 39 anys	1.519	14,3%	2,7%	-3,9%
	De 40 a 44 anys	1.463	13,8%	0,5%	2,1%
	De 45 a 49 anys	1.353	12,7%	3%	0,4%
	De 50 a 54 anys	1.273	12,0%	0,6%	-0,1%
	De 55 a 59 anys	1.267	11,9%	3,5%	2,5%
Durada de la demanda	Fins a 3 mesos	2.898	27,3%	-3,3%	-4,4%
	De 3 a 6 mesos	1.732	16,3%	26,1%	-4%
	De 6 mesos a 12 mesos	1.508	14,2%	3%	-12%
	De 12 a 24 mesos	1.932	18,2%	-1,1%	-15,8%
	Més de 24 mesos	2.562	24,1%	0,3%	17,4%
Sector activitat econòmica	Agricultura	356	3,3%	1,1%	7,2%
	Indústria	1.134	10,7%	-0,2%	0,1%
	Construcció	1.899	17,9%	0,2%	-16,2%
	Serveis	6.599	62,1%	1,5%	0%
	Sense ocupació anterior	644	6,1%	7,9%	-7,1%
Nivell d'estudis	Sense estudis	275	2,6%	5%	41,7%
	Primaris incomplets	1.030	9,7%	1,3%	-9,6%
	Primaris complets	1.487	14,0%	2,8%	-9,2%
	PFP i secundaris	861	8,1%	0,8%	-4,4%
	Educació general i secundaris	5.850	55,0%	2,1%	-3,7%
	Tècnics professionals superiors	533	5,0%	4,5%	3,9%
	Post secundaris i universitaris 1r cicle	227	2,1%	4,6%	-6,6%
	Post secundaris i universitaris 2n i 3r cicle	361	3,4%	4%	14,2%
	Altres post secundaris	8	0,1%	14,3%	33,3%
Gran grup d'ocupació	Ocupació militar	1	0,0%	-50%	-50%
	Directius i gerents	79	0,7%	6,8%	6,7%
	Professionals científics i intel·lectuals	426	4,0%	2,4%	1,4%
	Tècnics de suport	646	6,1%	0,8%	-2,9%
	Oficina, comptables i administratius	1.016	9,6%	2,7%	-6,5%
	Restauració i venedors	2.277	21,4%	3,4%	0%
	Activitats agrícoles, ramaderes i pesqueres	128	1,2%	-2,3%	-12,9%
	Artesans, indústria i construcció	1.898	17,9%	3,5%	-4,2%
	Operadors màquines i muntadors	603	5,7%	1%	-1,3%
	Ocupacions elementals	3.558	33,5%	1,6%	-5,3%
TOTAL		10.632			

(Font: elaboració pròpia a partir de les dades de l'Observatori d'Empresa i Ocupació de la Generalitat de Catalunya, a gener 2014)

2. ATUR REGISTRAT A REUS, CAMP DE TARRAGONA I CATALUNYA

2.1 Evolució en el darrer mes

En el darrer mes l'atur registrat a Reus ha augmentat en 242 persones, que suposa un 2,33%, gairebé la meitat que ha augmentat al Camp de Tarragona, concretament ha estat del 4,43%, mentre que a Catalunya l'atur registrat ha augmentat en 1,44%.

2.2 Evolució en el darrer any

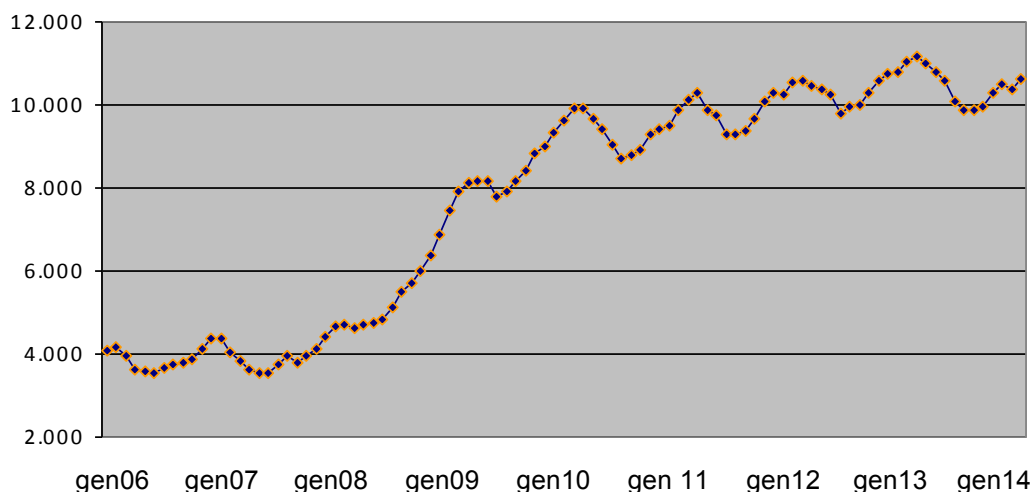
Si analitzem l'evolució de l'atur registrat en el darrer any veiem com a la ciutat de Reus ha disminuït en un 3,54%, que suposa 390 persones. A Catalunya aquest descens és una mica més superior, del 4,22%, mentre que en el Camp de Tarragona és del 2,71%.

	Total	Diferència mensual		Diferència anual	
		n	%	n	%
Reus	10.632	242	2,33%	-390	-3,54%
Camp de Tarragona	59.518	2.524	4,43%	-1622	-2,71%
Catalunya	633.871	8.999	1,44%	-27.946	-4,22%

(Font: elaboració pròpia a partir de les dades de l'Observatori d'Empresa i Ocupació de la Generalitat de Catalunya, a gener 2014)

3. EVOLUCIÓ DE L'ATUR REGISTRAT

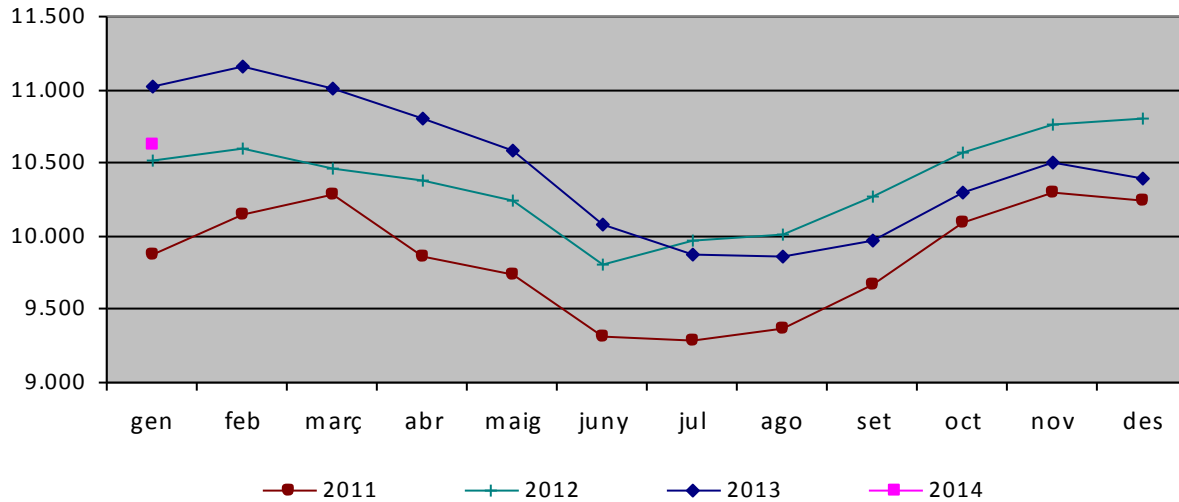
3.1 Evolució persones aturades a Reus, en termes relatius, de gener de 2006 a gener de 2014



(Font: elaboració pròpia a partir de les dades de l'Observatori d'Empresa i Ocupació de la Generalitat de Catalunya, a gener de 2014)

La gràfica mostra com les persones registrades a l'atur han anat augmentant en els darrers anys, tot i que l'increment més important es va donar entre el 2008 i el 2010. També mostra com els cicles dins un mateix any presenten una variació similar. Veiem com en els mesos inicials d'estiu l'atur presenta una disminució.

3.2 Comparativa interanual persones aturades a Reus 2011-2014



(Font: elaboració pròpia a partir de les dades de l'Observatori d'Empresa i Ocupació de la Generalitat de Catalunya, a gener de 2014)

El gener és un mes en que tradicionalment es registra un augment de l'atur respecte el mes anterior. Podem veure com a l'any 2011 es va registrar un augment mensual de l'atur de quasi el 4%, mentre que en la resta d'any aquest augment se situa al voltant del 2 i 2,7%.

Analitzant l'evolució anual des del 2011, podem veure com aquest any 2014 és el primer que es registra un descens, concretament del 3,54%. En els anys 2012 i 2013 s'havia registrat un augment de l'atur del 6,54% i 4,74% respectivament.

Reus	Total	Diferència mensual		Diferència anual	
		n	%	n	%
gener de 2011	9.877	379	3,94%	---	---
gener de 2012	10.523	277	2,70%	646	6,54%
gener de 2013	11.022	219	2,03%	499	4,74%
gener de 2014	10.632	242	2,33%	390	-3,54%

(Font: elaboració pròpia a partir de les dades de l'Observatori d'Empresa i Ocupació de la Generalitat de Catalunya, a gener 2014)

4. NOVA CONTRACTACIÓ

4.1 Fotografia de la contractació a Reus, a gener 2014

Al mes gener de 2014 es van realitzar 2.589 nous contractes dels quals:

1. Tipus:

- Indefinits: 7,3%
- Temporals: 92,7%

3. Edat:

- de menys de 20 anys: 3,3%
- de 20 a 24 anys: 16,8%
- de 25 a 29 anys: 22,9%
- de 30 a 44 anys: 56%
- de 45 i més anys: 26,2%

5. Durada:

- menys d'1 mes: 34,9%
- d'1 a 3 mesos: 9,7%
- de 3 a 6 mesos: 13,1%
- de 6 a 12 mesos: 12,8%
- més de 12 mesos: 1%
- indeterminada: 28,5%

2. Sexe

- Dones: 57,2%
- Homes: 42,8%

4. Activitat econòmica:

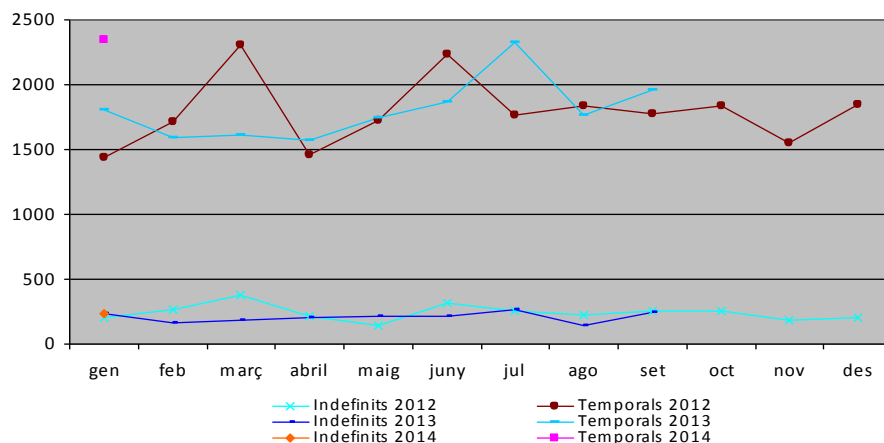
- Agricultura: 1,1%
- Indústria: 4,2%
- Construcció: 4,2%
- Serveis: 90,5%

6. Nivell formatiu:

- Sense estudis: 3,4%
- Estudis primaris incomplets: 7,8%
- Estudis primaris: 11,6%
 - Formació Professional: 13,8%
- Educació General: 37,2%
- Tècnics professionals sup.: 3,3%
- Estudis universitaris: 21,8%
- Altres estudis post-secun.: 1,2%

4.2 Evolució de la contractació a Reus, a gener 2014

Reus	Total	Diferència mensual		Diferència anual	
		n	%	n	%
gener de 2011	2.306	89	4%	---	---
gener de 2012	2.053	-318	-13,4%	-253	-11%
gener de 2013	2.042	405	24,7%	-11	-0,5%
gener de 2014	2.589	622	31,6%	547	26,8%



(Font: elaboració pròpia a partir de les dades de l'Observatori d'Empresa i Ocupació de la Generalitat de Catalunya, a gener 2014)