

## Informe mensual d'ocupació. Novembre 2014

### 1. DADES D'ATUR REGISTRAT

Fotografia de l'atur registrat a Reus a novembre de 2014. El quadre recull el total i %, així com la variació amb el mes anterior i amb el mateix mes de l'any anterior.

Variable	Dimensió	Total	%	Var. mes	Var. any
Sexe	Dona	5.007	49,9%	2,2%	-1,6%
	Home	5.027	50,1%	-1,9%	-7,2%
Nacionalitat	Nacional	<b>7.372</b>	73,5%	-0,3%	-4,5%
	Estranger	2.662	26,5%	1,2%	0,9%
Edat	Menors de 20 anys	192	1,9%	-10,7%	12,3%
	De 20 a 24 anys	612	6,1%	-6,4%	-9,1%
	De 25 a 29 anys	871	8,7%	3,0%	-6,6%
	De 30 a 34 anys	1.126	11,2%	1,3%	-12,8%
	De 35 a 39 anys	1.363	13,6%	2,0%	-7,7%
	De 40 a 44 anys	1.366	13,6%	0,3%	-5,9%
	De 45 a 49 anys	1.273	12,7%	0%	-0,9%
	De 50 a 54 anys	1.233	12,3%	0,7%	-3,4%
	De 55 a 59 anys	1.278	12,7%	0,6%	4,4%
Durada de la demanda	De 60 a 64 anys	720	7,2%	-2,0%	-0,7%
	Fins a 3 mesos	3.325	33,1%	5,6%	3,4%
	De 3 a 6 mesos	1.118	11,1%	-0,8%	-6,9%
	De 6 mesos a 12 mesos	1.329	13,2%	-5,9%	-15,2%
	De 12 a 24 mesos	1.620	16,1%	-5,3%	-18,0%
Sector activitat econòmica	Més de 24 mesos	2.642	26,3%	-1,1%	3,3%
	Agricultura	370	3,7%	-3,1%	10,8%
	Indústria	980	9,8%	2,0%	-3,3%
	Construcció	1.567	15,6%	-6,2%	-15,5%
	Serveis	6.353	63,3%	2,0%	-4,5%
Nivell d'estudis	Sense ocupació anterior	764	7,6%	-2,8%	17,4%
	Sense estudis	390	3,9%	6,3%	52,3%
	Primaris incomplets	942	9,4%	1,4%	-8,2%
	Primaris complets	1.325	13,2%	-1,0%	-9,4%
	FPF i secundaris	837	8,3%	0,4%	-6,5%
	Educació general i secundaris	5.507	54,9%	0,1%	-4,1%
	Tècnics professionals superiors	496	4,9%	-0,4%	-7,8%
	Post secundaris i universitaris 1r cicle	185	1,8%	1,1%	-16,7%
	Post secundaris i universitaris 2n i 3r cicle	347	3,5%	-5,7%	-2,5%
Altres post secundaris	5	0,0%	-16,7%	-28,6%	
Gran grup d'ocupació	Ocupació militar	1	0,0%	-50,0%	-75,0%
	Directius i gerents	75	0,7%	-2,6%	1,3%
	Professionals científics i intel·lectuals	360	3,6%	-6,0%	-18,5%
	Tècnics de suport	613	6,1%	0,2%	-4,5%
	Oficina, comptables i administratius	952	9,5%	0,9%	-9,1%
	Restauració i venedors	2.253	22,5%	1,2%	-1,6%
	Activitats agrícoles, ramaderes i pesqueres	138	1,4%	0,7%	3,0%
	Artesans, indústria i construcció	1.603	16,0%	-3,4%	-11,0%
	Operadors màquines i muntadors	497	5,0%	0,4%	-13,1%
	Ocupacions elementals	3.542	35,3%	1,6%	1,2%
<b>TOTAL</b>		<b>10.034</b>			

(Font: elaboració pròpia a partir de les dades de l'Observatori d'Empresa i Ocupació de la Generalitat de Catalunya, a novembre de 2014)

## 2. ATUR REGISTRAT A REUS, CAMP DE TARRAGONA I CATALUNYA

### 2.1 Evolució en el darrer mes

En el darrer mes l'atur registrat a Reus s'ha mantingut pràcticament igual, amb un augment de 6 persones, que suposa un 0,06%.

En el Camp de Tarragona hi hagut un augment de l'1,1%, amb 584 persones, i en canvi, a Catalunya s'ha registrat un del descens de quasi l'1%, amb 5.481 persones menys a l'atur registrat.

### 2.2 Evolució en el darrer any

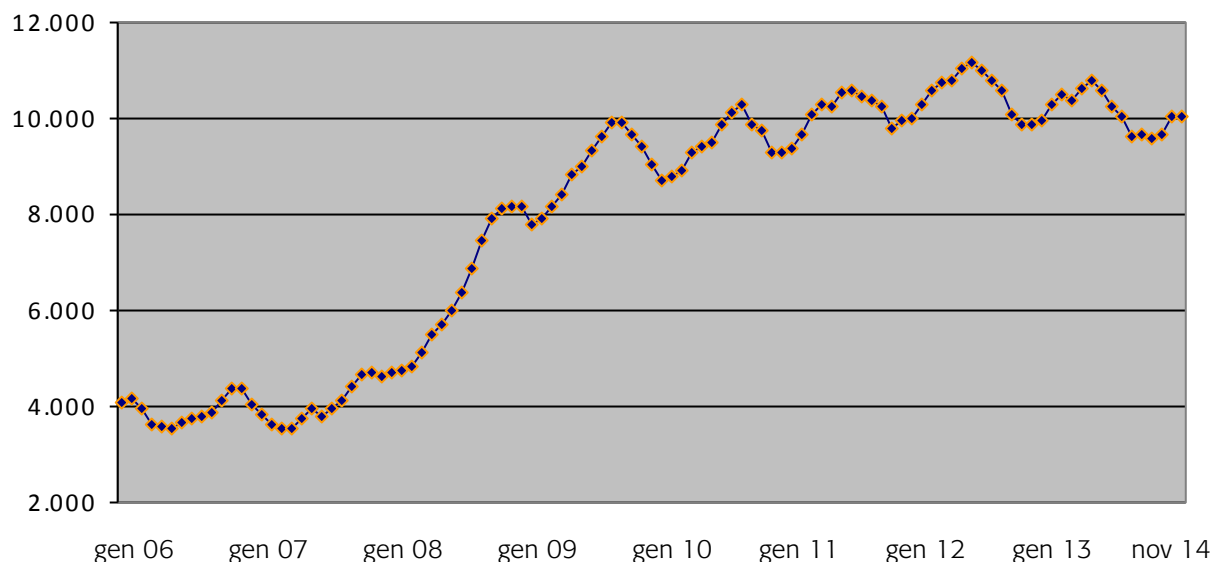
En l'evolució de l'atur registrat del darrer any veiem que l'atur ha disminuït en els tres àmbits territorials analitzats en diferent intensitat: a Reus el descens se situa en 473 persones menys, un -4,5%. En el Camp de Tarragona i a Catalunya aquest descens és més gran: -5,4% (-3.070 persones) al Camp de Tarragona i -8,9% (-56.692 persones) a Catalunya.

	Total	Diferència mensual		Diferència anual	
		n	%	n	%
Reus	10.034	6	0,06%	-473	-4,50%
Camp de Tarragona	54.254	584	1,09%	-3.070	-5,36%
Catalunya	581.652	-5.481	-0,93%	-56.692	-8,88%

(Font: elaboració pròpia a partir de les dades de l'Observatori d'Empresa i Ocupació de la Generalitat de Catalunya, a novembre de 2014)

## 3. EVOLUCIÓ DE L'ATUR REGISTRAT

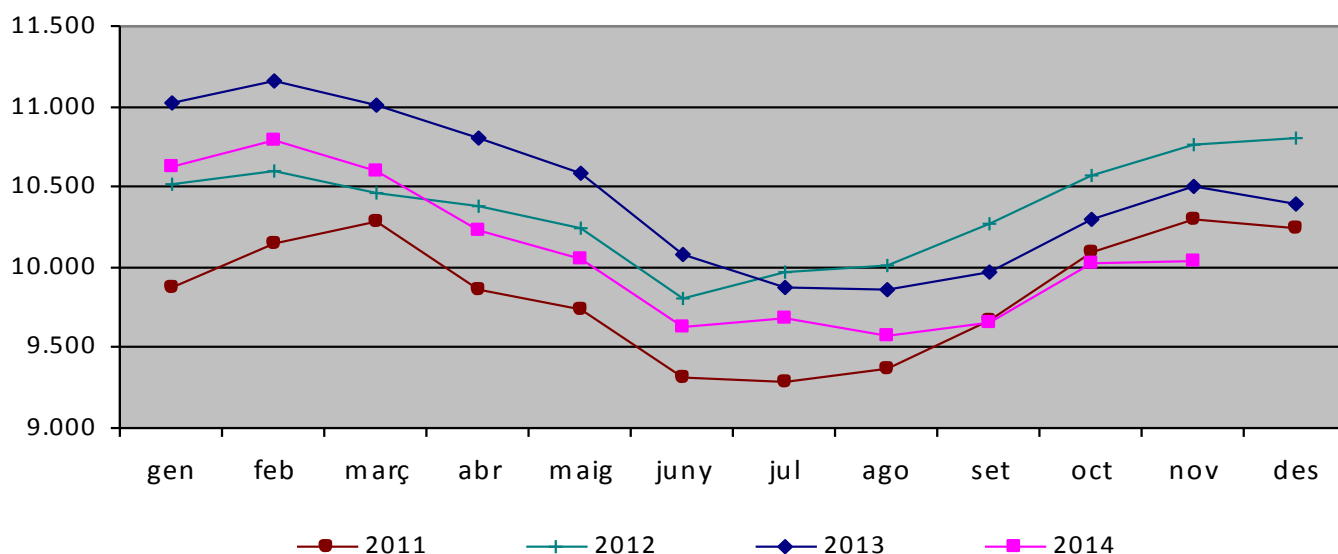
### 3.1 Evolució persones aturades a Reus, en termes absoluts, de gener de 2006 a novembre de 2014



(Font: elaboració pròpia a partir de les dades de l'Observatori d'Empresa i Ocupació de la Generalitat de Catalunya, a novembre de 2014)

La gràfica mostra com les persones registrades a l'atur han anat augmentant en els darrers anys, tot i que l'increment més important es va donar entre el 2008 i el 2010. També mostra com els cicles dins un mateix any presenten una variació similar. Veiem com en els mesos inicials d'estiu l'atur presenta una disminució.

### 3.2 Comparativa interanual persones aturades a Reus 2011-2014



(Font: elaboració pròpia a partir de les dades de l'Observatori d'Empresa i Ocupació de la Generalitat de Catalunya, a novembre de 2014)

En el gràfic podem veure com en els mesos de setembre i octubre del 2014 (color rosa) s'aproximen a les dades de l'any 2011 (color morat), i ja en el novembre ja està per sota circumstància que no havia passat en cap mes anterior del 2014: l'atur dels mesos anteriors a setembre de 2014 sempre eren superiors als de l'any 2011. A l'octubre de 2014 l'atur registrat ja és inferior a l'octubre de 2011 i en el cas del mes de novembre aquesta diferència és més superior.

El mes de novembre de 2014 ja registra un atur inferior al novembre de 2011 amb 264 persones menys.

En aquest mes de novembre del 2014 és el primer novembre dels darrers 4 anys, en que pràcticament no és dona un augment de l'atur registrat (0,06%) en la diferència mensuals.

Reus	Total	Diferència mensual		Diferència anual	
		n	%	n	%
Novembre de 2011	10.298	210	2,08%	---	---
Novembre de 2012	10.758	192	1,82%	460	4,47%
Novembre de 2013	10.507	214	2,08%	-251	-2,33%
Novembre de 2014	10.034	6	0,06%	-473	-4,50%

(Font: elaboració pròpia a partir de les dades de l'Observatori d'Empresa i Ocupació de la Generalitat de Catalunya, a novembre de 2014)

## 4. NOVA CONTRACTACIÓ

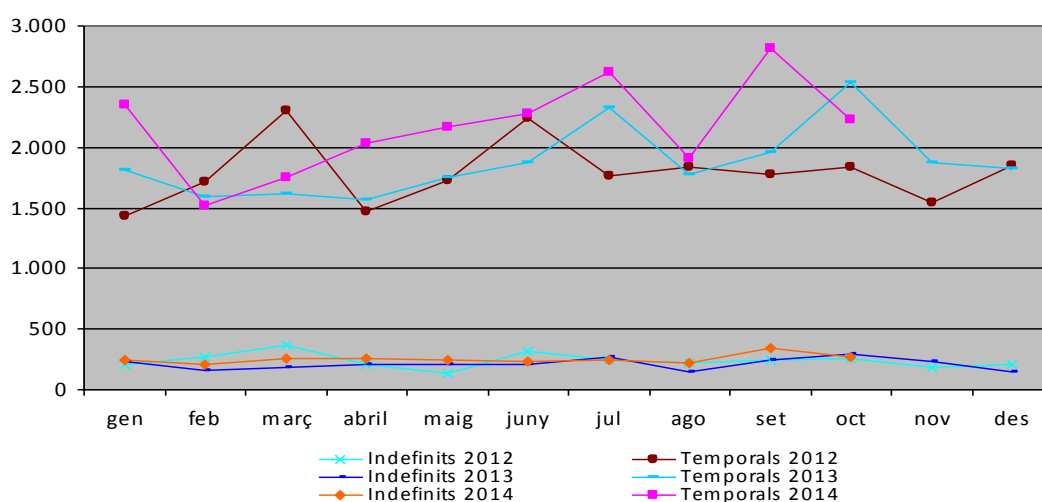
### 4.1 Fotografia de la contractació a Reus, a novembre de 2014

Al mes de novembre de 2014 es van realitzar 2.507 nous contractes dels quals:

- |   |  |
|---|--|
| <p>1. Tipus:</p> <ul style="list-style-type: none"> <li>- Indefinits: 10,9%</li> <li>- Temporals: 89,1%</li> </ul>  | <p>2. Sexe</p> <ul style="list-style-type: none"> <li>- Dones: 52,2%</li> <li>- Homes: 47,8%</li> </ul>  |
| <p>3. Edat:</p> <ul style="list-style-type: none"> <li>- de menys de 20 anys: 2,4%</li> <li>- de 20 a 24 anys: 15,4%</li> <li>- de 25 a 29 anys: 16,2%</li> <li>- de 30 a 44 anys: 44,7%</li> <li>- de 45 i més anys: 21,2%</li> </ul>  | <p>4. Activitat econòmica:</p> <ul style="list-style-type: none"> <li>- Agricultura: 1,2%</li> <li>- Indústria: 7,9%</li> <li>- Construcció: 5,8%</li> <li>- Serveis: 85%</li> </ul>   |
| <p>5. Durada dels contractes temporals:</p> <ul style="list-style-type: none"> <li>- menys d'1 mes: 36,5%</li> <li>- d'1 a 3 mesos: 14,1%</li> <li>- de 3 a 6 mesos: 7,9%</li> <li>- de 6 a 12 mesos: 13,8%</li> <li>- més de 12 mesos: 0,9%</li> <li>- indeterminada: 26,8%</li> </ul> | <p>6. Nivell formatiu:</p> <ul style="list-style-type: none"> <li>- Sense estudis: 2,7%</li> <li>- Estudis primaris incomplets: 3,9%</li> <li>- Estudis primaris: 16,9%</li> <li>- Formació Professional: 16,5%</li> <li>- Educació General: 35,6%</li> <li>- Tècnics professionals superiors.: 3,2%</li> <li>- Estudis universitaris: 19,8%</li> <li>- Altres estudis post-secundaris.: 1,4%</li> </ul> |

### 4.2 Evolució de la contractació a Reus, a novembre de 2014

Reus	Total	Diferència mensual		Diferència anual	
		n	%	n	%
Novembre de 2011	2.370	-331	-12,25%	---	---
Novembre de 2012	1.979	-698	-26,07%	-391	-16,50%
Novembre de 2013	2.104	-726	-25,65%	125	6,32%
Novembre de 2014	2.507	-648	-20,54%	403	19,15%



Font: elaboració pròpia a partir de les dades de l'Observatori d'Empresa i Ocupació de la Generalitat de Catalunya, a novembre de 2014)