

Informe mensual d'ocupació. Octubre 2014

1. DADES D'ATUR REGISTRAT

Fotografia de l'atur registrat a Reus a octubre de 2014. El quadre recull el total i %, així com la variació amb el mes anterior i amb el mateix mes de l'any anterior.

Variable	Dimensió	Total	%	Var. mes	Var. any
Sexe	Dona	4.901	48,9%	5,5%	-1,1%
	Home	5.127	51,1%	2,2%	-4,0%
Nacionalitat	Nacional	7.397	73,8%	3,4%	-3,9%
	Estranger	2.631	26,2%	1,0%	1,5%
Edat	Menors de 20 anys	215	2,2%	0,5%	30,3%
	De 20 a 24 anys	654	6,2%	9,9%	1,5%
	De 25 a 29 anys	846	8,0%	9,0%	-7,1%
	De 30 a 34 anys	1.111	11,1%	4,2%	-12,7%
	De 35 a 39 anys	1.336	13,3%	4,5%	-6,0%
	De 40 a 44 anys	1.362	13,6%	7,1%	-3,8%
	De 45 a 49 anys	1.273	12,7%	1,4%	1,6%
	De 50 a 54 anys	1.225	12,2%	1,7%	-3,5%
	De 55 a 59 anys	1.271	12,7%	2,1%	3,8%
	De 60 a 64 anys	735	7,3%	-2,5%	2,4%
Durada de la demanda	Fins a 3 mesos	3.150	31,4%	18,4%	5,5%
	De 3 a 6 mesos	1.127	11,2%	5,4%	-3,3%
	De 6 mesos a 12 mesos	1.412	14,1%	-9,7%	-12,8%
	De 12 a 24 mesos	1.667	16,6%	-2,5%	-16,2%
	Més de 24 mesos	2.672	26,6%	0,6%	5,5%
Sector activitat econòmica	Agricultura	382	3,8%	6,4%	13,7%
	Indústria	961	9,6%	0,0%	-2,0%
	Construcció	1.671	16,7%	-3,1%	-12,9%
	Serveis	6.228	62,1%	6,9%	-2,8%
	Sense ocupació anterior	786	7,8%	-0,6%	21,1%
Nivell d'estudis	Sense estudis	367	3,7%	10,2%	46,2%
	Primaris incomplets	929	9,3%	2,3%	-8,2%
	Primaris complets	1.338	13,3%	1,8%	-8,1%
	PFP i secundaris	834	8,3%	8,7%	-2,2%
	Educació general i secundaris	5.505	54,9%	4,4%	-2,1%
	Tècnics professionals superiors	498	5,0%	2,3%	-5,3%
	Post secundaris i universitaris 1r cicle	183	1,8%	-9,0%	-18,3%
	Post secundaris i universitaris 2n i 3r cicle	368	3,7%	-1,1%	7,6%
Altres post secundaris	6	0,1%	20,0%	-33,3%	
Gran grup d'ocupació	Ocupació militar	2	0,0%	0,0%	-50,0%
	Directius i gerents	77	0,8%	-2,5%	0,0%
	Professionals científics i intel·lectuals	383	3,8%	-11,1%	-12,2%
	Tècnics de suport	612	6,1%	1,5%	-3,3%
	Oficina, comptables i administratius	944	9,4%	4,9%	-7,5%
	Restauració i venedors	2.226	22,2%	6,7%	1,5%
	Activitats agrícoles, ramaderes i pesqueres	137	1,4%	2,2%	10,5%
	Artesans, indústria i construcció	1.660	16,6%	0,7%	-7,2%
	Operadors màquines i muntadors	499	5,0%	4,4%	-10,7%
Ocupacions elementals	3.488	34,8%	5,7%	0,9%	
TOTAL		10.028			

(Font: elaboració pròpia a partir de les dades de l'Observatori d'Empresa i Ocupació de la Generalitat de Catalunya, a octubre de 2014)

2. ATUR REGISTRAT A REUS, CAMP DE TARRAGONA I CATALUNYA

2.1 Evolució en el darrer mes

En el darrer mes l'atur registrat a Reus ha augmentat en 367 persones, que suposa un 3,80%. Aquest augment es dona tant al Camp de Tarragona com a Catalunya però en diferent intensitat: al Camp de Tarragona l'augment és superior en 2,2 punts respecte al Reus, situant-se en el 6% i 3.036 persones; mentre que a Catalunya, aquest augment és de l'1,97% i 11.321 persones.

2.2 Evolució en el darrer any

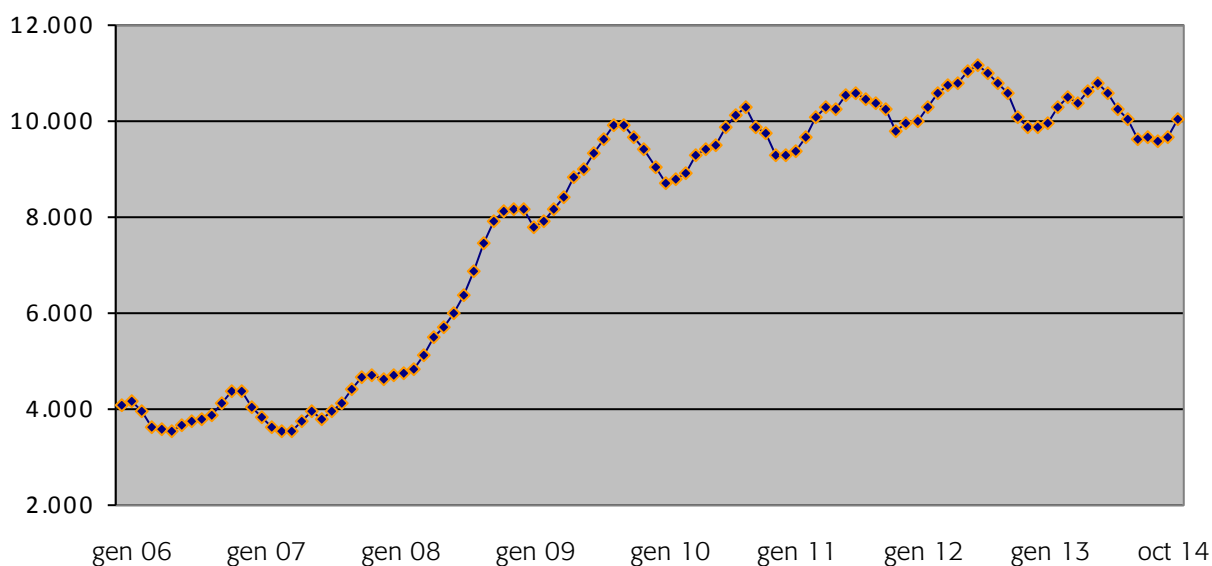
En l'evolució de l'atur registrat del darrer any veiem que ha disminuït en els tres àmbits territorials analitzats: a Reus el descens se situa en 265 persones menys, un -2,57%. Tant en el Camp de Tarragona com a Catalunya aquest descens és més gran: -3,88% al Camp de Tarragona i del -7,37% a Catalunya.

	Total	Diferència mensual		Diferència anual	
		n	%	n	%
Reus	10.028	367	3,80%	-265	-2,57%
Camp de Tarragona	53.670	3.036	6,00%	-2.167	-3,88%
Catalunya	587.133	11.321	1,97%	-46.699	-7,37%

(Font: elaboració pròpia a partir de les dades de l'Observatori d'Empresa i Ocupació de la Generalitat de Catalunya, a octubre de 2014)

3. EVOLUCIÓ DE L'ATUR REGISTRAT

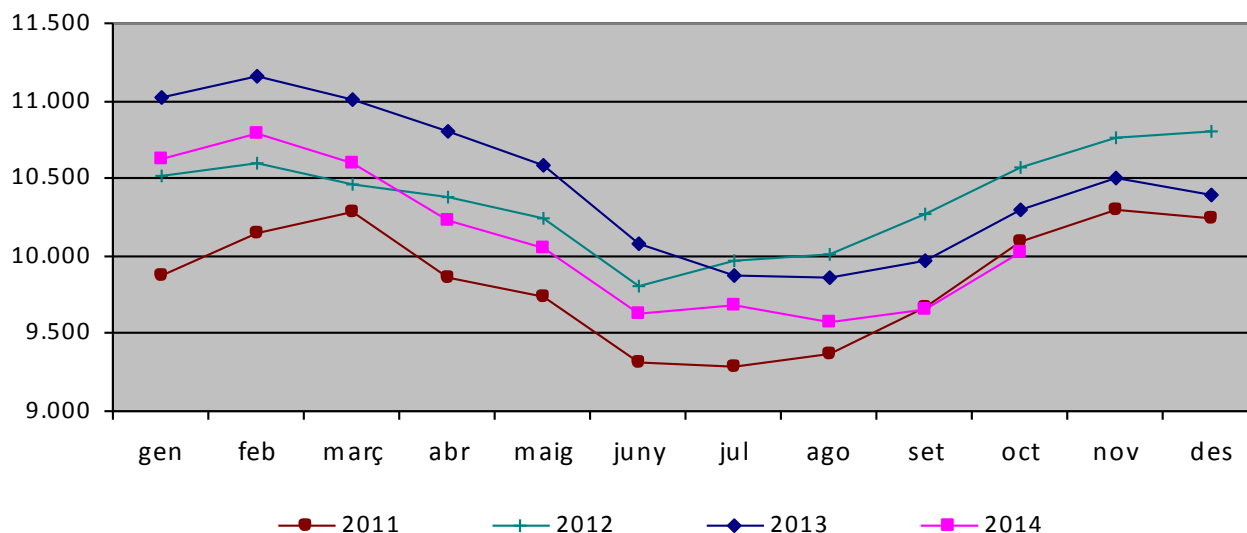
3.1 Evolució persones aturades a Reus, en termes absoluts, de gener de 2006 a octubre de 2014



(Font: elaboració pròpia a partir de les dades de l'Observatori d'Empresa i Ocupació de la Generalitat de Catalunya, a octubre de 2014)

La gràfica mostra com les persones registrades a l'atur han anat augmentant en els darrers anys, tot i que l'increment més important es va donar entre el 2008 i el 2010. També mostra com els cicles dins un mateix any presenten una variació similar. Veiem com en els mesos inicials d'estiu l'atur presenta una disminució.

3.2 Comparativa interanual persones aturades a Reus 2011-2014



(Font: elaboració pròpia a partir de les dades de l'Observatori d'Empresa i Ocupació de la Generalitat de Catalunya, a octubre de 2014)

En el gràfic podem veure com en els mesos de setembre i octubre del 2014 (color rosa) s'aproximen a les dades de l'any 2011 (color morat), circumstància que no havia passat en cap mes anterior del 2014: l'atur dels mesos anteriors a setembre de 2014 sempre eren superiors als de l'any 2011. A l'octubre de 2014 l'atur registrat ja és inferior a l'octubre de 2011.

Aquest mes d'octubre de 2014 se situa pràcticament en el mateix nombre de persones registrades a l'atur de tres anys enrere, a l'octubre de 2011 hi havia 10.088 persones registrades, mentre que a l'octubre de 2014 n'hi ha 10.028.

Reus	Total	Diferència mensual		Diferència anual	
		n	%	n	%
Octubre de 2011	9.673	306	3,27%	---	---
Octubre de 2012	10.277	271	2,71%	604	6,24%
Octubre de 2013	9.966	109	1,11%	-311	-3,03%
Octubre de 2014	9.661	81	0,85%	-305	-3,06%

(Font: elaboració pròpia a partir de les dades de l'Observatori d'Empresa i Ocupació de la Generalitat de Catalunya, a octubre de 2014)

4. NOVA CONTRACTACIÓ

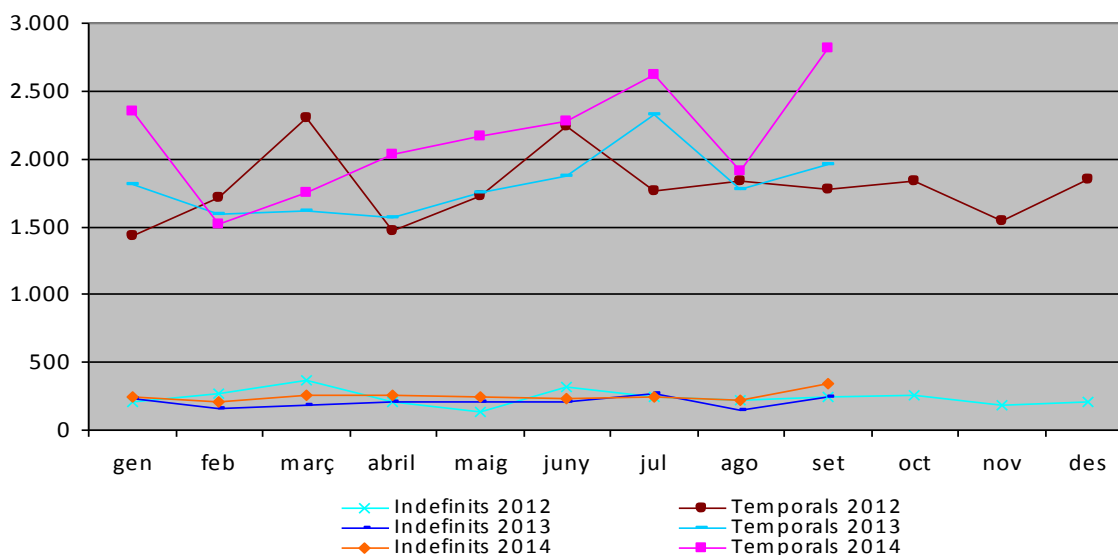
4.1 Fotografia de la contractació a Reus, a octubre de 2014

Al mes d'octubre de 2014 es van realitzar 3.155 nous contractes dels quals:

- | | |
|--------------------------------------|--|
| 1. Tipus: | 2. Sexe |
| - Indefinits: 10,9% | - Dones: 53,6% |
| - Temporals: 89,1% | - Homes: 46,4% |
| 3. Edat: | 4. Activitat econòmica: |
| - de menys de 20 anys: 3,1% | - Agricultura: 1,0% |
| - de 20 a 24 anys: 18,5% | - Indústria: 11,8% |
| - de 25 a 29 anys: 18,4% | - Construcció: 4,1% |
| - de 30 a 44 anys: 43,4% | - Serveis: 83,1% |
| - de 45 i més anys: 16,6% | |
| 5. Durada dels contractes temporals: | 6. Nivell formatiu: |
| - menys d'1 mes: 37,5% | - Sense estudis: 3,9% |
| - d'1 a 3 mesos: 17,0% | - Estudis primaris incomplets: 4,2% |
| - de 3 a 6 mesos: 6,5% | - Estudis primaris: 17,7% |
| - de 6 a 12 mesos: 5,0% | - Formació Professional: 17,5% |
| - més de 12 mesos: 0,5% | - Educació General: 38,6% |
| - indeterminada: 33,5% | - Tècnics professionals superiors.: 3,6% |
| | - Estudis universitaris: 13,3% |
| | - Altres estudis post-secundaris.: 1,2% |

4.2 Evolució de la contractació a Reus, a octubre de 2014

Reus	Total	Diferència mensual		Diferència anual	
		n	%	n	%
Octubre de 2011	2.701	306	12,78%	---	---
Octubre de 2012	2.677	949	54,92%	-24	-0,89%
Octubre de 2013	2.830	621	28,11%	153	5,72%
Octubre de 2014	3.155	550	21,11%	325	11,48%



(Font: elaboració pròpia a partir de les dades de l'Observatori d'Empresa i Ocupació de la Generalitat de Catalunya, a octubre de 2014)