

**AJUNTAMENT DE REUS**  
RECURSOS GENERALS  
Servei de Tecnologies  
de la Informació  
i Telecomunicacions

Plaça del Mercadal 1  
43201 REUS  
suport@reus.cat  
www.reus.cat



# WiFi\_REUS

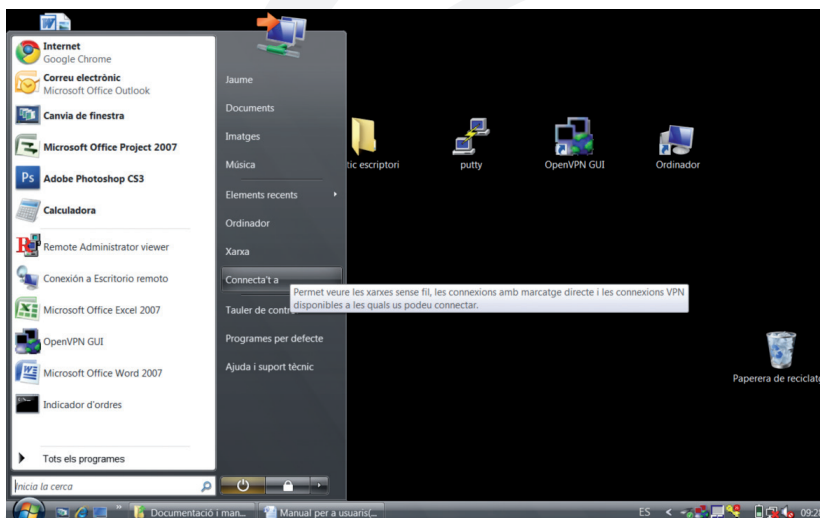


# MANUAL D'USUARI

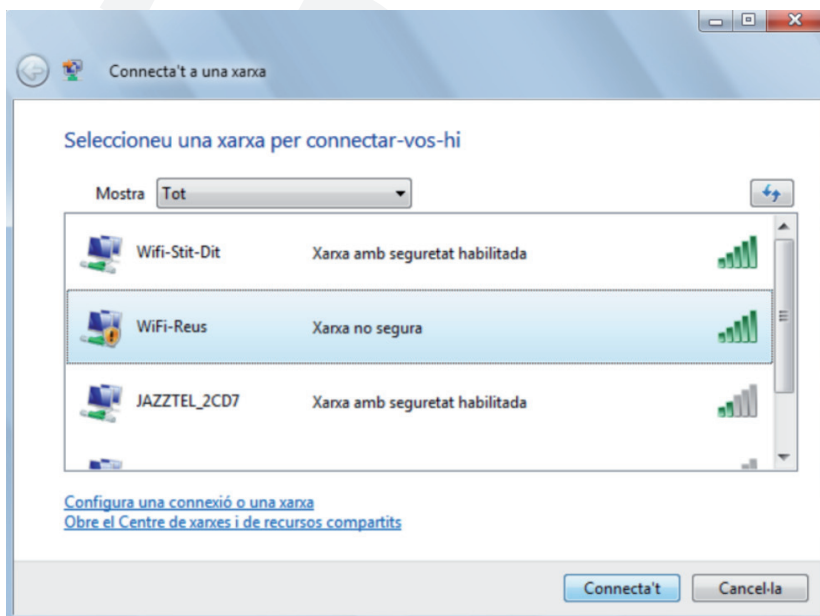


## COM PODEU CONNECTAR-VOS AL SERVEI WiFi\_REUS DES D'UN WINDOWS VISTA?

El primer pas és connectar l'antena Wi-Fi i connectar-se a la xarxa sense fils des del menú Inici.

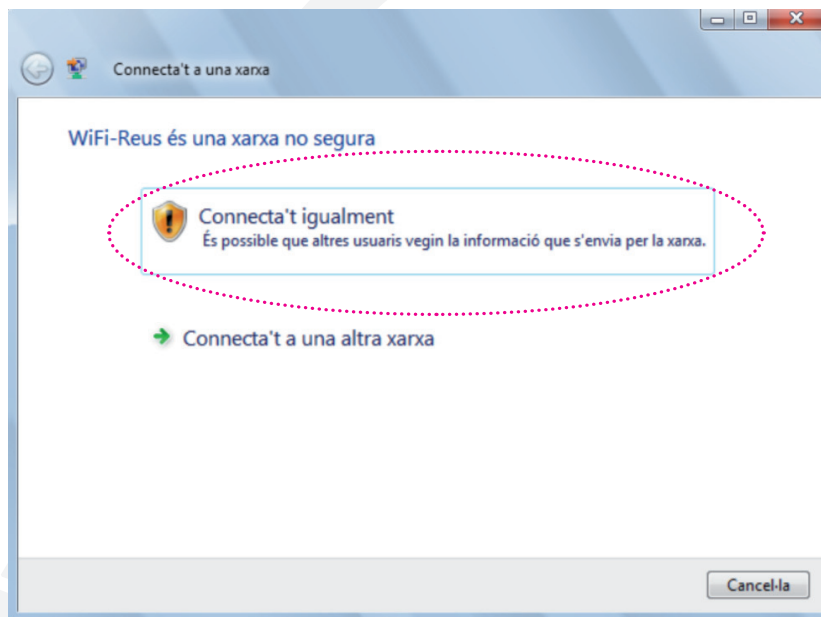


Cliqueu a Connecta't a i es mostrarà la següent finestra.

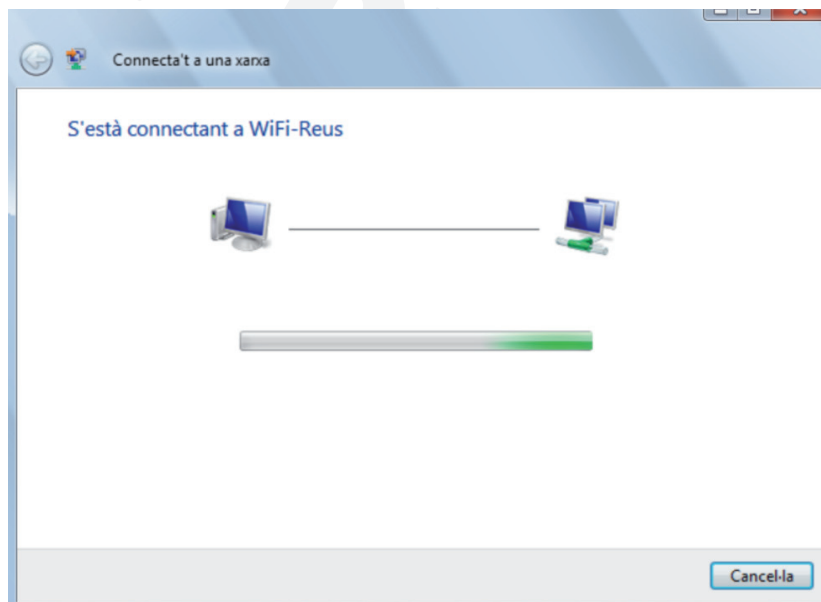


En aquesta finestra es poden veure les diferents connexions sense fils disponibles. Heu de triar la connexió Wi-Fi REUS. Si no us la mostra, feu clic a les fletxes blaves per actualitzar la llista de connexions. Un cop visualitzeu la connexió, cliqueu-hi i després al botó Connecta't.

Si després de fer clic a Connecta't us mostra aquest missatge:



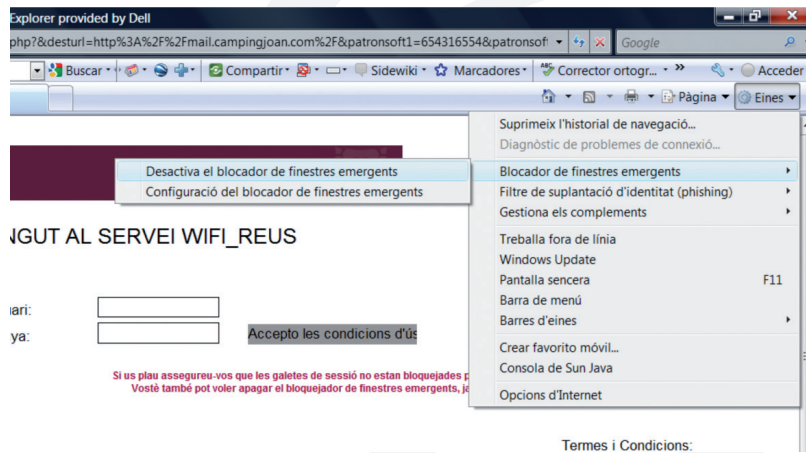
Feu clic a Connecta't igualment per continuar.  
Espereu que finalitzi la connexió.



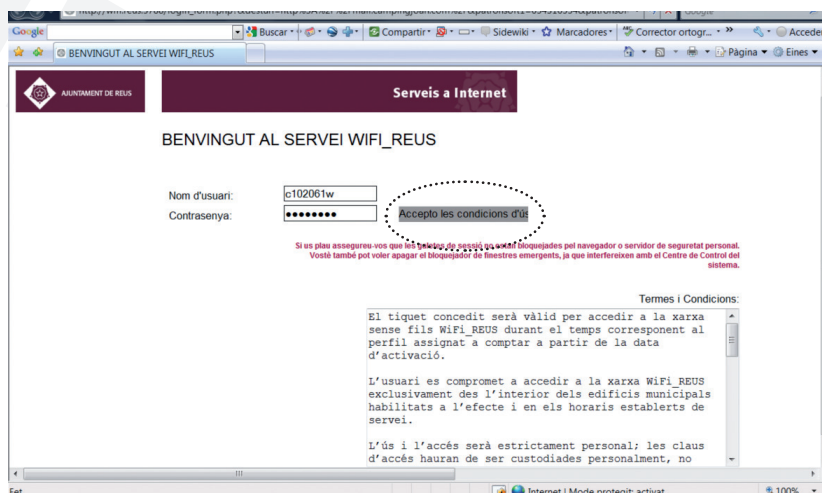
El procés de connexió acabarà quan veieu aquesta icona a la part dreta de la vostra pantalla:



A continuació, obriu el vostre navegador i comproveu que teniu el bloquejador de finestres emergents desactivat, si no és així, aneu a Eines, Bloquejador de finestres emergents i ho desactiveu.

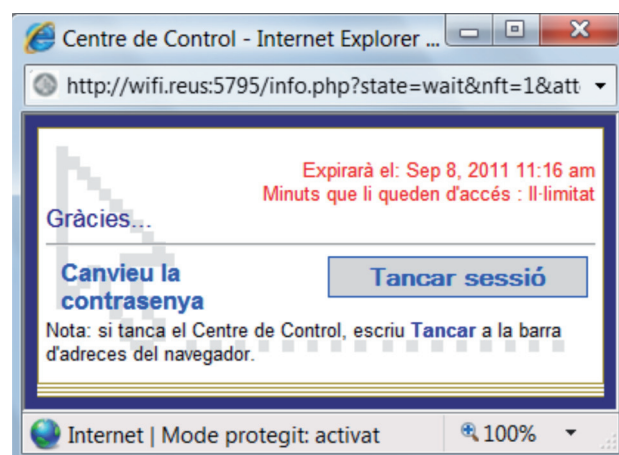


Un cop fet això, introduïu l'adreça web que vulgueu visitar. Tot seguit s'obrirà la finestra de benvinguda al servei.

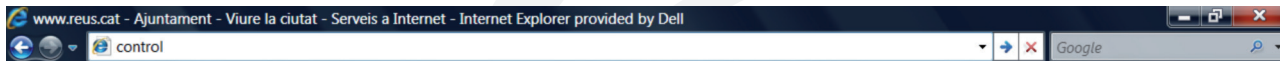


Introduïu les dades del tiquet que us ha proporcionat el personal gestor del centre i feu clic a Accepto les condicions d'ús.

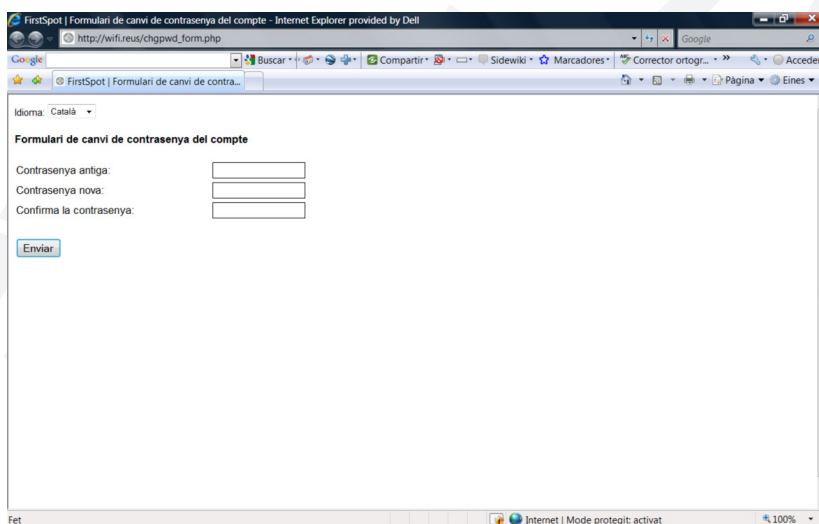
Mentre el sistema us redirigeix a l'adreça web que hagueu introduït, s'obrirà la finestra del Centre de control on podeu canviar la vostra contrasenya, tancar la sessió i veure el temps que us queda d'accés.



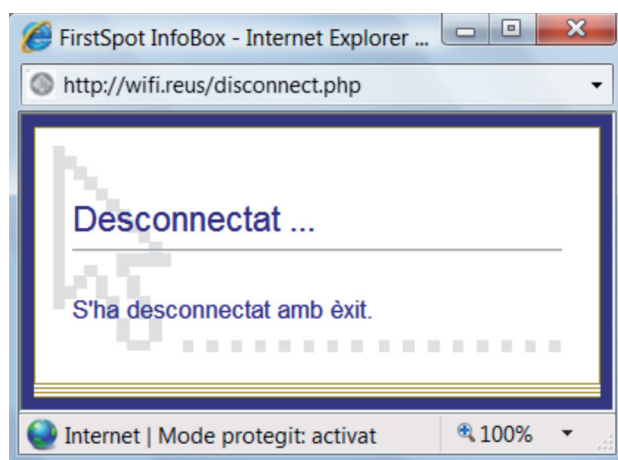
Si en algun moment, mentre dura la connexió, tanqueu la finestra del Centre de control i la voleu tornar a obrir, escriviu a la barra d'adreces del navegador la paraula **control** i s'obrirà un altre cop.



Si feu clic a canviar la contrasenya, se us obrirà aquesta finestra, on podeu posar una contrasenya que us sigui més fàcil de recordar.



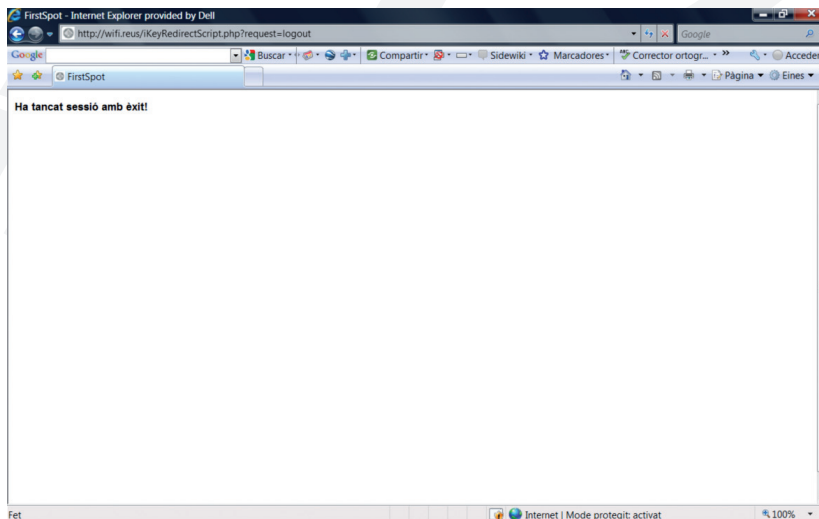
Quan us vulgueu desconnectar, feu clic a Tancar sessió i us sortirà aquest missatge.



Si prèviament heu tancat el Centre de control, escriviu a la barra d'adreces del navegador la paraula **tancar**



i es mostrarà aquesta finestra:

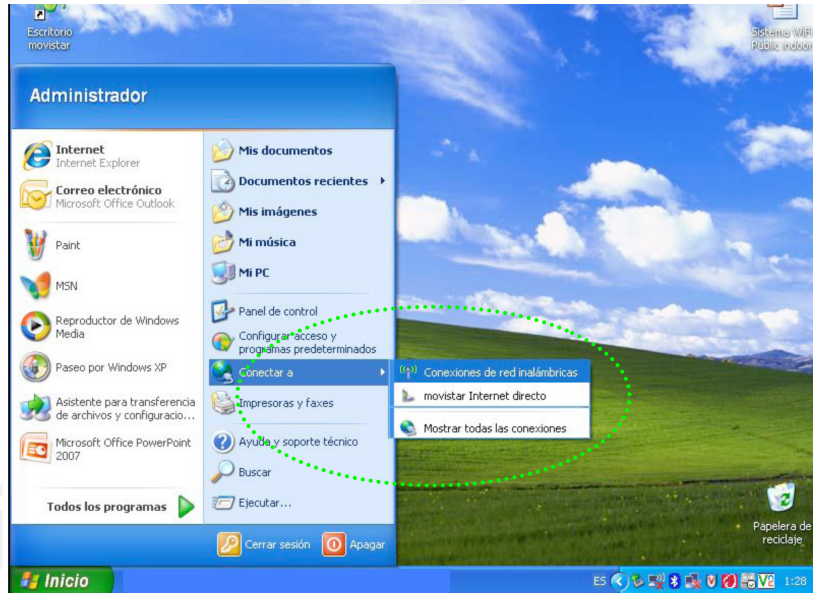


# MANUAL D'USUARI

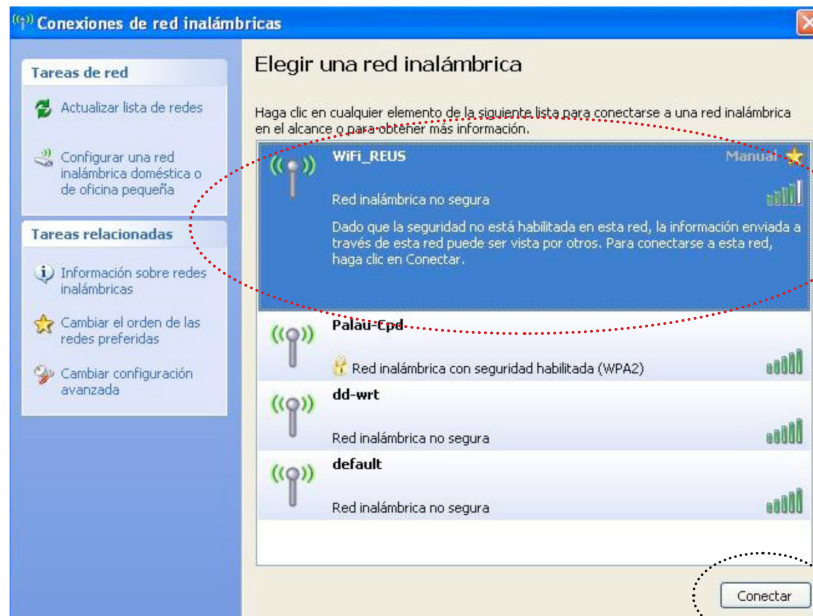


## COM CONNECTAR-NE AL SERVEI WiFi\_REUS DES D'UN WINDOWS XP?

El primer pas es comprovar si l'antena Wi-Fi està connectada. Tot seguit, cal anar a Connexions de xarxes sense fils que es trobarà al menú Iníci.

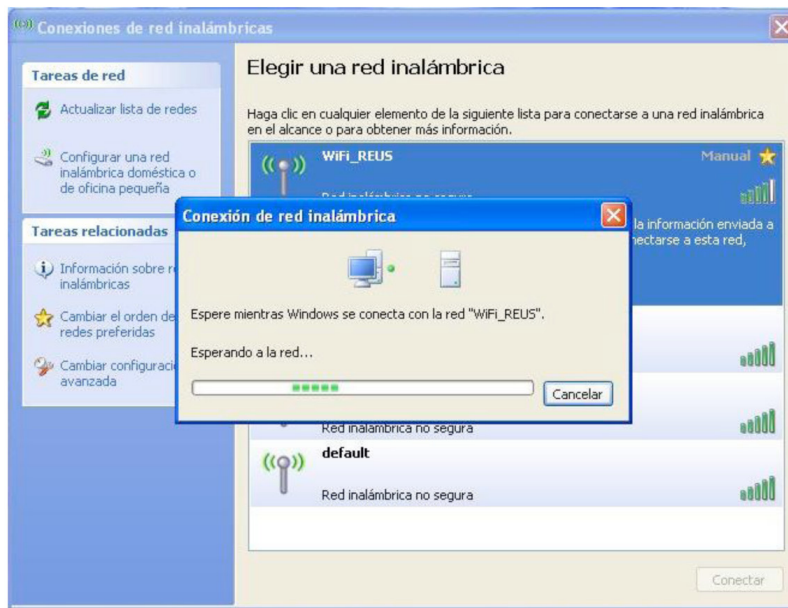


A continuació, se us obrirà aquesta finestra amb les diferents connexions sense fils existents en la zona on us trobeu. Heu de triar WiFi\_REUS fent doble clic sobre el seu nom o fent clic al botó Connectar. Si no veieu la connexió, feu clic a Actualitzar llista de xarxes.

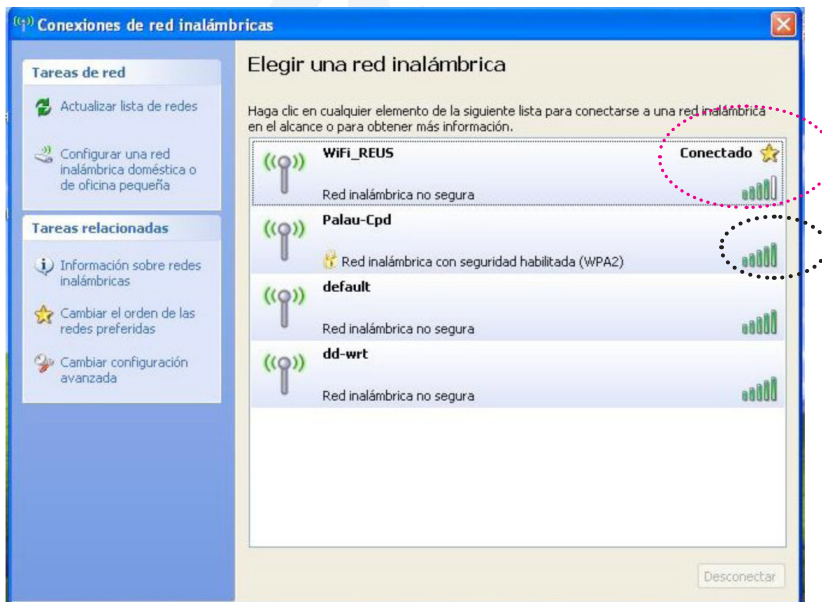




Espereu mentre es realitza la connexió.



Quan finalitzi la connexió amb èxit, WiFi\_REUS apareixerà com a Connectat



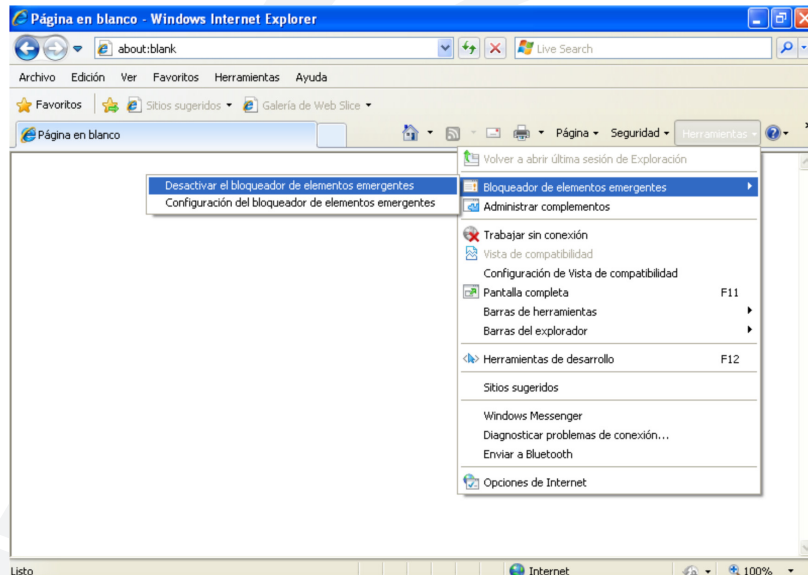
Si no se us connecta a la primera, proveu la cobertura que hi ha amb les línies verdes que hi ha a l'esquerra de cada connexió i torneu a provar de fer la connexió.

Un cop connectats (però sense accés a Internet) us sortirà aquesta icona a la dreta de la vostra pantalla:

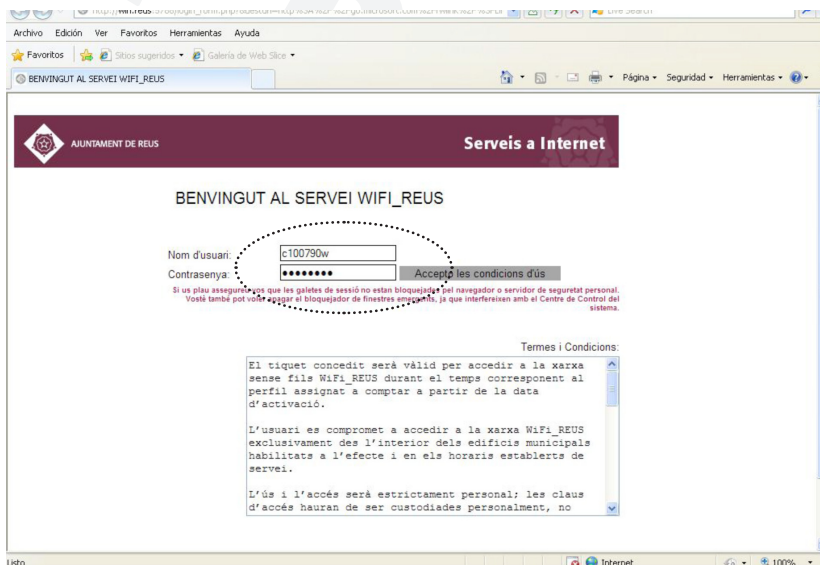




A continuació, obriu el vostre navegador i comproveu que teniu el bloquejador de finestres emergents desactivat, si no és així, aneu a Eines, Bloquejador de finestres emergents i ho desactiveu.



Un cop fet això, introduïu l'adreça web que vulgueu visitar. Tot seguit s'obrirà la finestra de benvinguda al servei.



Introduïu les dades del tiquet que us ha proporcionat el personal gestor del centre i feu clic a Acepto les condicions d'ús.

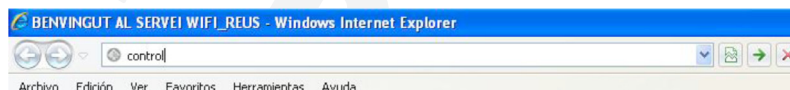
Un cop hagueu accedit, la icona de la dreta canviarà de color:



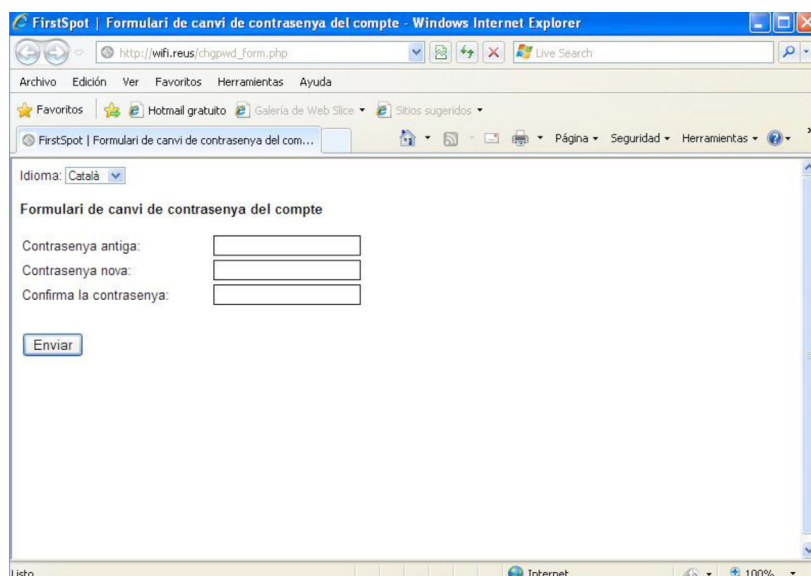
Mentre el sistema us redirigeix a l'adreça web que hagueu introduït, s'obrirà la finestra del Centre de control on podeu canviar la vostra contrasenya, tancar la sessió i veure el temps que us queda d'accés.



Si en algun moment, mentre dura la connexió, tanqueu la finestra del Centre de control i la voleu tornar a obrir, escriviu a la barra d'adreces del navegador la paraula control i s'obrirà un altre cop.



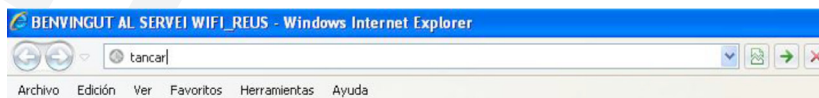
Si feu clic a canviar la contrasenya, se us obrirà aquesta finestra, on podeu posar una contrasenya que us sigui més fàcil de recordar.



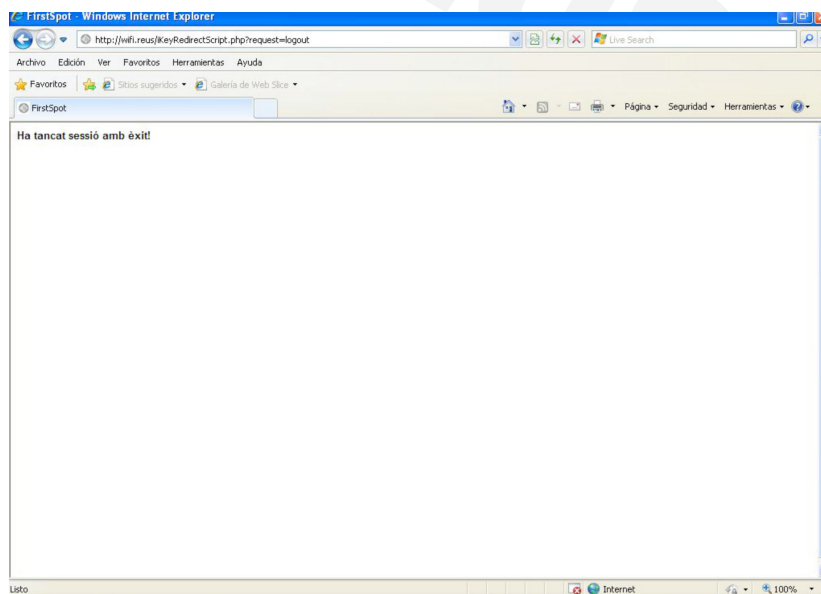
Quan us vulgueu desconnectar, feu clic a Tancar sessió i us sortirà aquest missatge.



Si prèviament heu tancat el Centre de control, escriviu a la barra d'adreces del navegador la paraula tancar



i es mostrarà aquesta finestra:



# MANUAL D'USUARI



## COM PODEU CONNECTAR-VOS AL SERVEI WiFi\_REUS DES D'UN WINDOWS 7?

El primer pas és connectar l'antena Wi-Fi i buscar aquesta icona a la dreta de la vostra pantalla.



Feu clic sobre la icona i s'obrirà aquesta finestra on es mostraran les diferents connexions sense fils existents en la zona on us trobeu. Heu de triar la connexió Wi-Fi Reus, si no us la mostra, feu clic a les fletxes blaves per actualitzar la llista de connexions.



Un cop visualitzeu la connexió, cliqueu-hi i després al botó Connecta't.

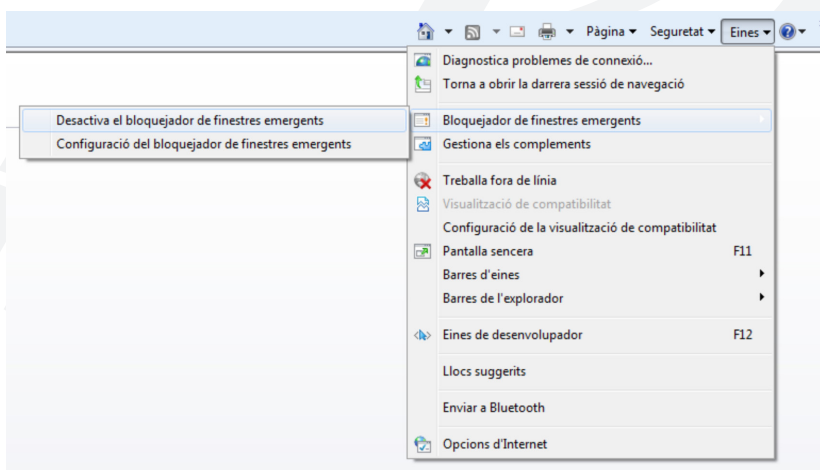


Espereu mentre es realitza la connexió. Aquest procés s'acabarà quan veieu que la icona d'abans canvia:

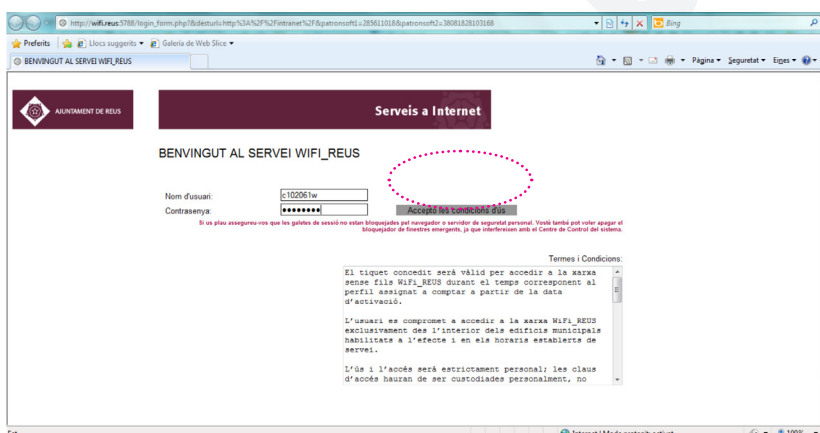


Quan veieu que ja no té l'estrella groga és que ja podeu connectar-vos.

A continuació, obriu el vostre navegador i comproveu que teniu el bloquejador de finestres emergents desactivat, si no és així, aneu a Eines, Bloquejador de finestres emergents i ho desactiveu.

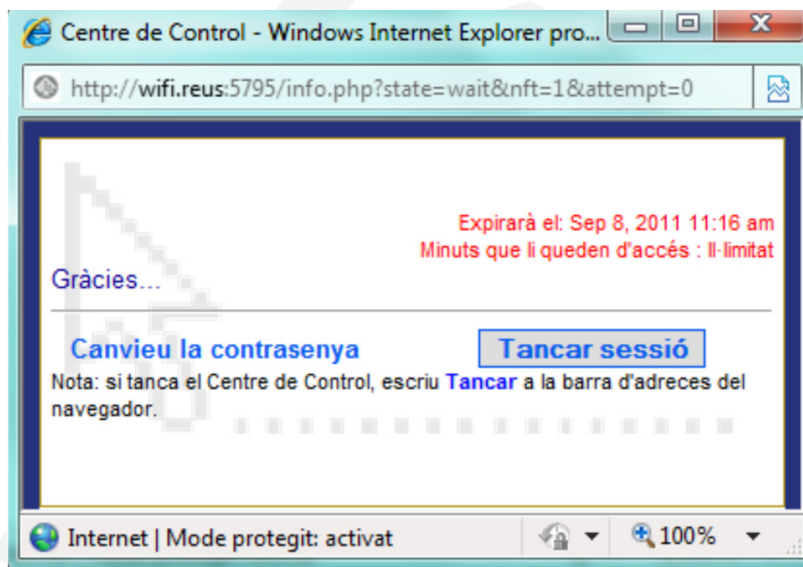


Un cop fet això, introduïu l'adreça web que vulgueu visitar. Tot seguit s'obrirà la finestra de benvinguda al servei.

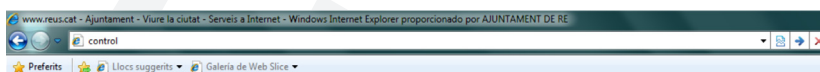


Introduïu les dades del tiquet que us ha proporcionat el personal gestor del centre i feu clic a **Accepto les condicions d'ús**.

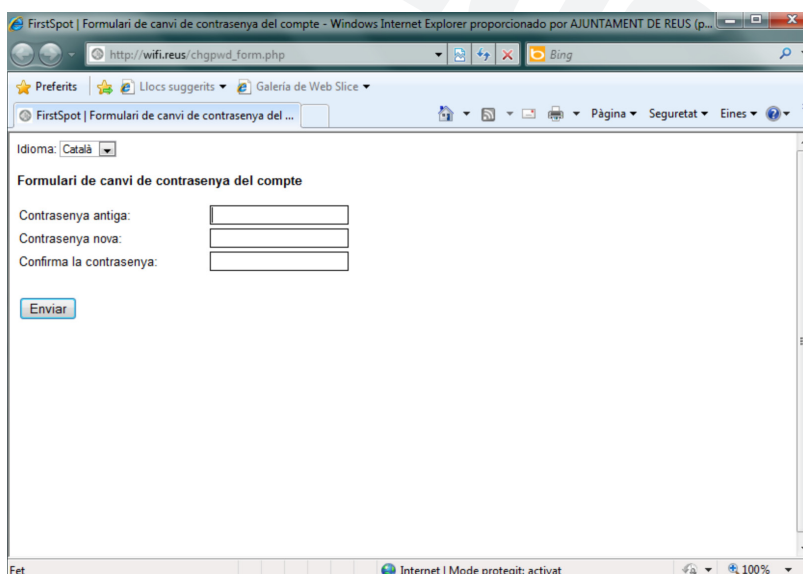
Mentre el sistema us redirigeix a l'adreça web que hagueu introduït, s'obrirà la finestra del Centre de control on podeu canviar la vostra contrasenya, tancar la sessió i veure el temps que us queda d'accés.



Si en algun moment, mentre dura la connexió, tanqueu la finestra del Centre de control i la voleu tornar a obrir, escriviu a la barra d'adreces del navegador la paraula control i s'obrirà un altre cop.

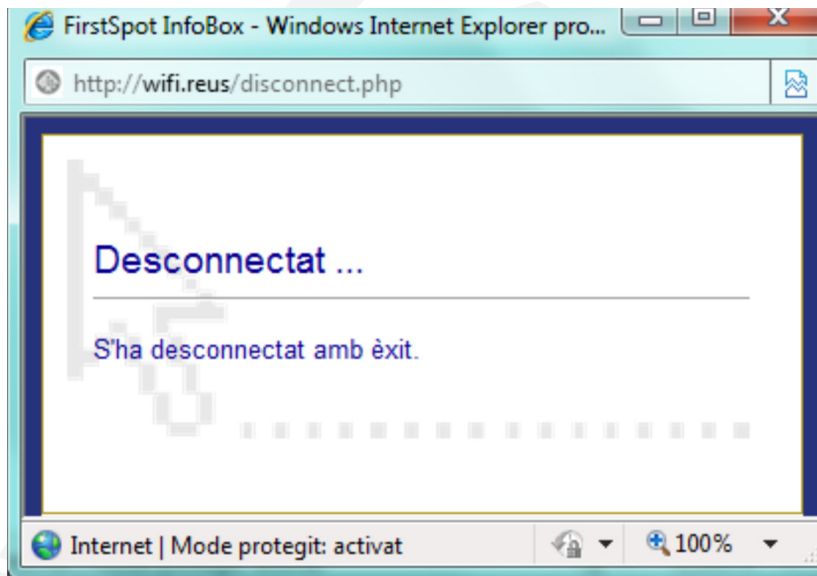


Si feu clic a canviar la contrasenya, se us obrirà aquesta finestra, on podeu posar una contrasenya que us sigui més fàcil de recordar.

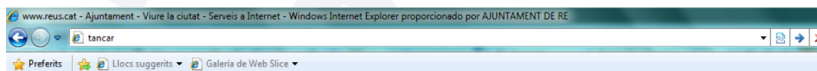




Quan us vulgueu desconnectar, feu clic a Tancar sessió i us sortirà aquest missatge.



Si prèviament heu tancat el Centre de control, escriviu a la barra d'adreces del navegador la paraula tancar



i es mostrarà aquesta finestra:

