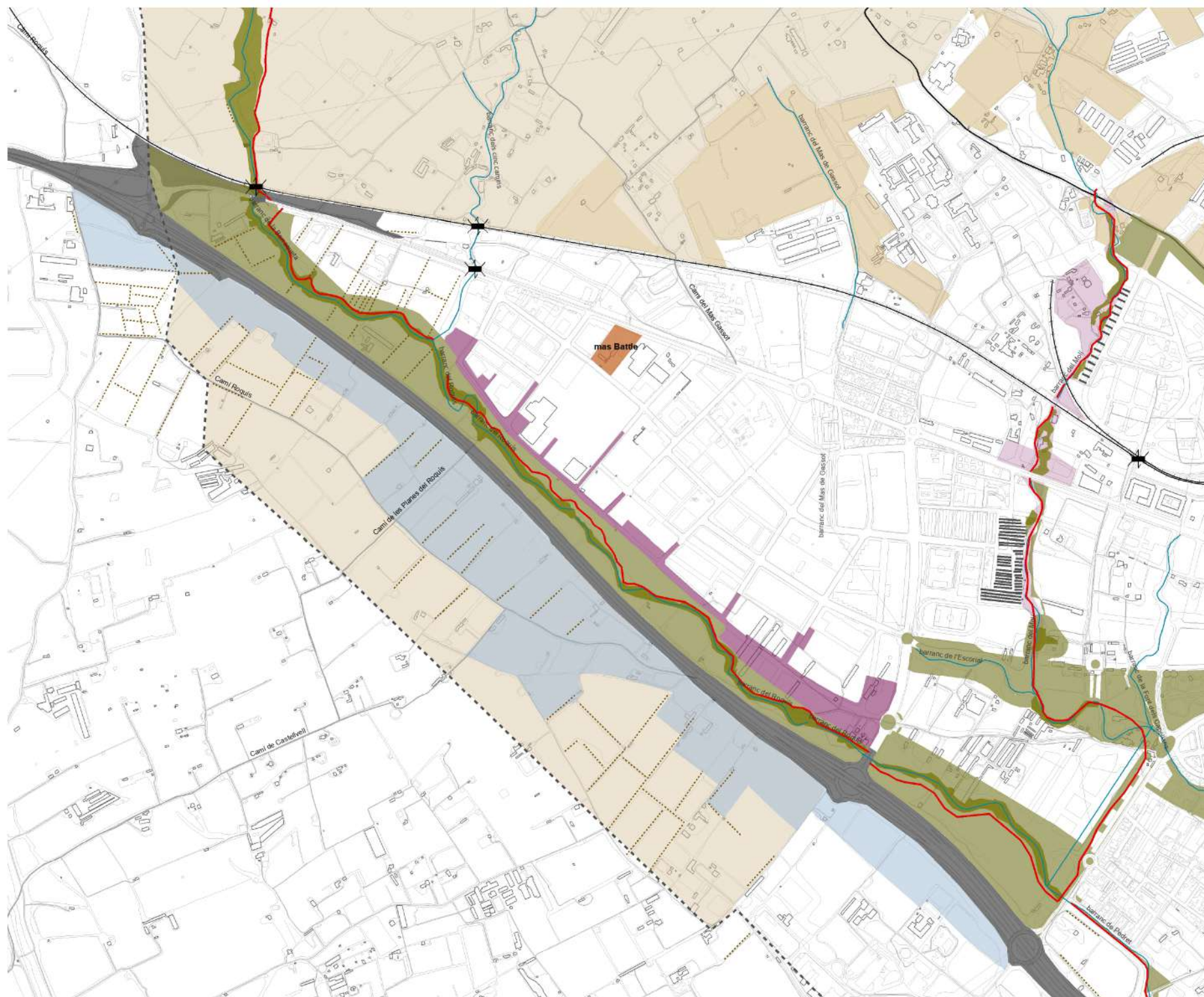


**ESTRUCTURA PAISATGÍSTICA EXISTENT**

- Valors**
- Paisatge cultural**
- Patró agrícola
  - Patró agrícola de transició
- Elements patrimonials**
- Edificis i immobles amb valor patrimonial
  - Mas Batlle
  - Jaciment arqueològic
- Paisatge de l'aigua**
- Pou
  - Mina
  - Bassa d'aigua
  - Zona potencialment inundable
  - Barranc del Roquís, barranc del Moli
- Paisatge de la vegetació**
- Filera arbrada
  - Vegetació de ribera
  - Àmbit i element vegetal existent catalogat
- Itineraris paisatgístics**
- Itineraris paisatgístics
- Oportunitats**
- Elements configuradors de la percepció del paisatge**
- Teixit residencial
  - Teixit industrial
  - Visual cap a la zona agrícola
  - Visual de la façana industrial
- Paisatge en transformació**
- Paisatge ordinari
  - Camps abandonats
  - Zones nues
- Paisatge de les infraestructures**
- Àmbit infraestructures
  - Primer pla visual T-11



**ELEMENTS CONSTITUENTS DE LA V VERDA**

**ESTRUCTURA PRINCIPAL DE LA V VERDA**

- Espais protegits**
- Àrees d'Especial Protecció
  - Barranc del Roquís, barranc del Molí
  - Vegetació de ribera
  - Parcs existents o previstos
  - Mas Battle

- Espais de connexió**
- Paisatge ordinari

- Connexió i accessibilitat**
- Recorregut principal V verda
  - Itinerari paisatgístic proposat
  - Itineraris paisatgístics seleccionats
  - Pas sobre infraestructura
  - Pas sota infraestructura

**ENTORNS IMMEDIATS DE LA V VERDA**

- Elements**
- Filera arbrada
  - Teixit residencial

- Àmbits d'oportunitat de millora**
- Primer pla visual de la façana industrial
  - Primer pla de l'àmbit visual des de la V Verda cap a la zona agrícola

- Àmbit de possible ampliació de la protecció**
- Patró agrícola de transició



**V VERDA**

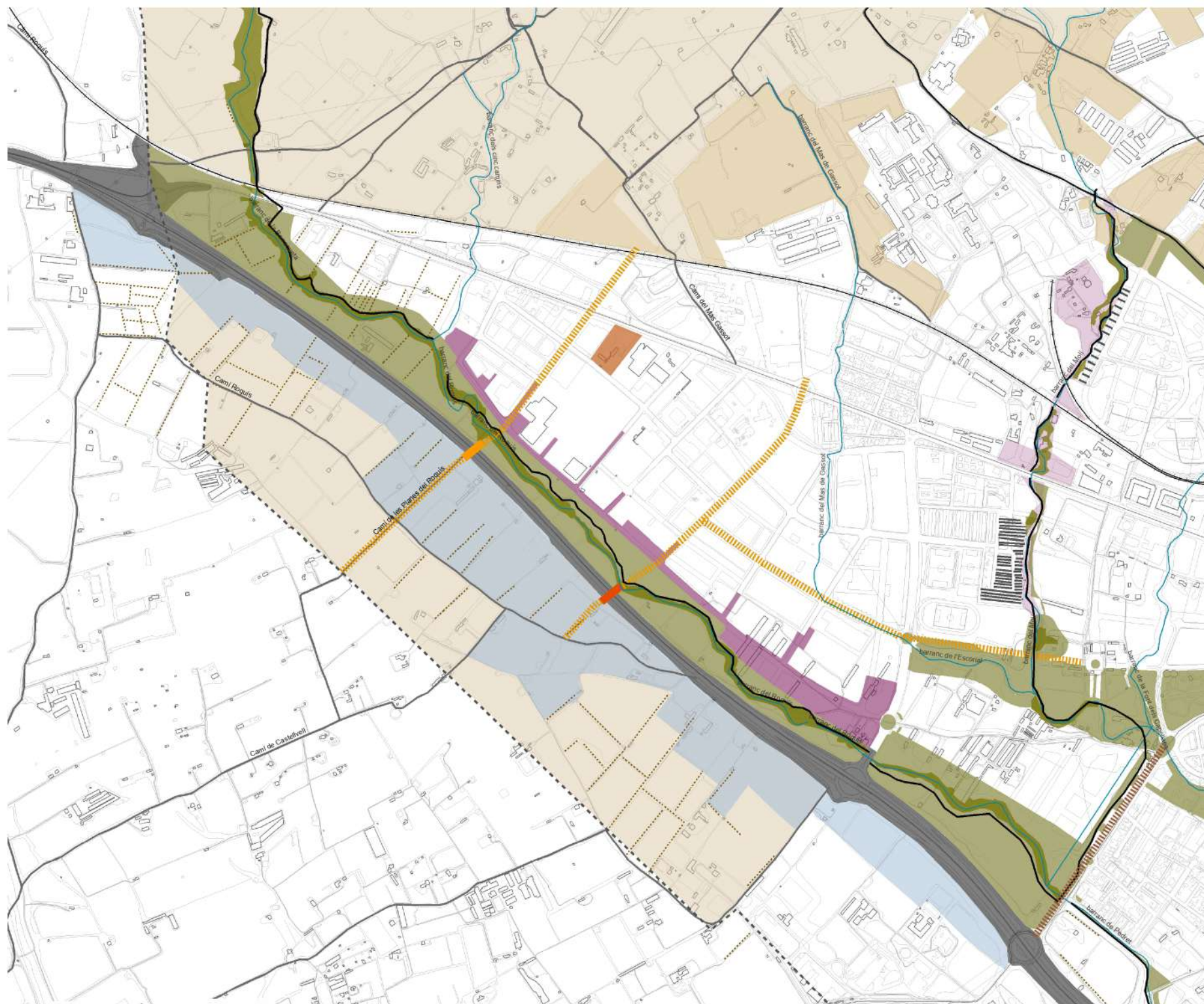
- Estructura principal I (espais protegits)
- Estructura principal II (espais afegits per CRPPb)
- Estructura secundària

**Recorregut principal V Verda**

- Camí existent
- Camí nou

- Itinerari paisatgístic proposat
- Itinerari paisatgístic seleccionats

- Sòl urbanitzable



### ACTUACIONS

- Conservació del barranc del Roquis i del barranc del Molí
- Recuperació prioritària del barranc del Roquis
- Incorporar les característiques dels espais del barranc del Roquis en el projecte del futur parc
- Conservar l'identitat rural i l'unitat d'una peça clau per a la connectivitat entre el Parc del Roquis i el Passeig de la Boca de la Mina.
- ▨ Potenciar la connectivitat transversal
- ▨ Millora de Pas existent
- ▨ Proposta de nous pas d'infraestructures
- Vincular el Camí de les Planes del Roquis i el Camí del Roquis amb la V
- ▨ Millora paisatgística de l'entrada a Reus
- ▨ Millora del contacte entre les peces agràries i l'edificació
- Millora del impacte visual de la façana industrial
- Manteniment prioritària de les característiques de la zona rural de primer pla visual des de l'infraestructura



Visual oberta cap a la pedrera del Còbic



Àmbit rural i de confluència de rieres abans del polígon industrial del Roquís



Polígon industrial del Roquís  
Utilització de la vegetació existent com a element de connexió transversal.



Àmbit del parc del Roquís

Visuals cap a la zona agrícola

Utilització del patró agrícola en el projecte del parc del Roquís



Secció 1



Carretera de Ruidoms: entrada de la "V" verda a Reus.  
Caldria un projecte de secció del carrer creant un carril bici i zones d'ombra mitjançant la plantació d'arbres.



Situació actual



Millora paisatgística del barranc del Molí.  
Tractament dels talussos mitjançant l'ús de la vegetació. Es recomana la incorporació d'un estrat arbori que creï un apantallament del front construït.



Secció 2: Actuacions de millora

Utilització de pantalles vegetals i tractament dels talussos

Preservació i potenciació de la vegetació de ribera

Utilitzar el marc de plantació de les oliveres

Millora del límit industrial



T-11

Ambito agrícola

Riera del Roquís

Poligono industrial del Roquís

Tractament dels talussos

Utilització de pantalles vegetals

Preservació i potenciació de la vegetació de ribera

Utilització del marc de plantació de les oliveres

Millora del límit industrial