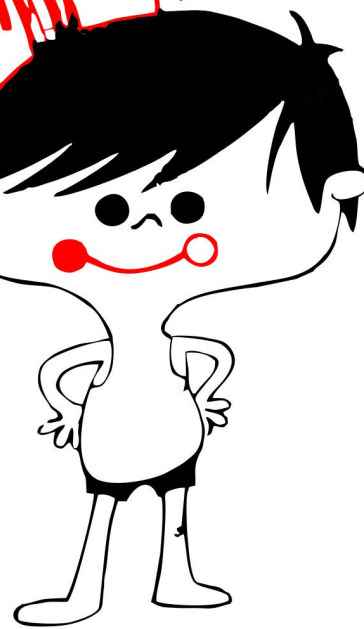


**OLIMPIADA
ESCOLAR
Reus 2015**





AJUNTAMENT DE REUS
ESPORTS



CONSELL *esportiu*
BAIX CAMP

 Generalitat
de Catalunya

 **esportcat**



Diputació Tarragona



CONSELL COMARCAL
DEL BAIX CAMP

OLIMPIADA
ESCOLAR
Reus 2015

LES DATES



33a



MARÇ 2015						
DL	DM	DX	DJ	DV	DS	Diu
						1
2	3	4	5	6	7	8
9	10	11	12	13	14	15
16	17	18	19	20	21	22
23	24	25	26	27	28	29
30	31					

ABRIL 2015						
DL	DM	DX	DJ	DV	DS	Diu
		1	2	3	4	5
6	7	8	9	10	11	12
13	14	15	16	17	18	19
20	21	22	23	24	25	26
27	28	29	30			



LIMPÍADA
ESCOLAR
Reus 2015

 Últim dia d'inscripció
 Vacances Escolars de Setmana Santa

 33a Olimpíada Escolar Reus 2015
 Actes d'inauguració / cloenda

ESPORTS I CATEGORIES

33.

Esports d'equip	Dates	Seus
Minibàsquet	A concretar	Reus Deportiu
Futbol Sala	A concretar	POM Reus
Minihandbol	A concretar	POM Reus
Esports individuals	Dates	Seus
Atletisme	15 i 17 d'abril	CN Reus Ploms
Minimarató	25 d'abril	POM Reus
Patinatge	22 i 24 d'abril	Reus Deportiu
Gimnàstica Rítmica	14 i 16 d'abril	CN Reus Ploms
Tennis taula	20 i 21 d'abril	Reus Deportiu
Natació	19 d'abril	Reus Deportiu

Categories convocades

BENJAMÍ

(nascuts/des els anys 05 - 06)

ALEVÍ

(nascuts/des els anys 03 - 04)

LES INSCRIPCIONS

Podran participar tots els **escolars, nascuts/des entre els anys 2003 i 2006**, matriculats en **centres educatius de les comarques del Camp de Tarragona i Terres de l'Ebre**.

L'acceptació dels esportistes en aquesta competició vindrà donada pel seu any de naixement.

Cada esportista i/o equip participant **haurà de representar el seu centre educatiu**.

33.

OLIMPIADA
ESCOLAR
Reus 2015

LES INSCRIPCIONS

Serà obligatori que cada esportista i/o entrenador/a tingui tramitada la **llicència esportiva dels Jocs Esportius Escolars del curs 2014 - 2015**, pel Consell Esportiu de la seva comarca.

En cas de no tenir tramitada la llicència esportiva dels JEEC es podrà tramitar al CONSELL ESPORTIU DEL BAIX CAMP a un preu de **10,00 euros*** per esportista o entrenador/a.

**L'Ajuntament de Reus i el Consell Esportiu del Baix Camp, han creat un fons social a favor d'aquelles famílies desfavorides i que tinguin dificultats econòmiques.*

EL COMITÈ TÈCNIC

El Comitè Tècnic de la 33a Olimpíada Escolar Reus 2015 estarà format per:

- 3 representants del Consell Esportiu del Baix Camp
- 3 representants de Reus Esport i Lleure, SA
- 3 representants del Reus Deportiu
- 3 representants del Club Natació Reus Ploms

La coordinació del Comitè Tècnic anirà a càrrec de la Secretària Tècnica del Consell Esportiu del Baix Camp, la senyora Lali Casanovas Martínez

L'ACTE D'INAUGURACIÓ

33.

Data: divendres, 10 d'abril de 2015

Horari: a la tarda (a concretar)

Lloc: Plaça de la Llibertat de Reus

Actes:

- Marxa de la **Torxa Olímpica** pels carrers de Reus i **encesa del pebeter** olímpic.
- Lectura del jurament de la 33a Olimpíada Escolar Reus 2015.
- Enlairament de la bandera Olímpica
- Parlaments.

OLIMPIADA
ESCOLAR
Reus 2015

L'ACTE DE CLOENDA

Data: dissabte, 25 d'abril de 2015

Horari: a la tarda (a concretar)

Lloc: Pavelló Olímpic Municipal de Reus

Actes:

- **MiniMarató**
- **Finals** de futbol sala i minihandbol de **categoria aleví**
- Lliuraments de les **medalles** i diplomes de participació
- Lliuraments dels **reconeixements Targeta Verda.**
- Parlaments.



LA COMPETICIÓ

33.

Depenent del nombre d'inscripcions, es realitzaran fases prèvies no eliminatòries per **afavorir al màxim la participació.**

Els sistemes de competició els decidiran el Comitè Tècnic, una vegada es rebin les inscripcions de cada esport i categoria.

ESPORTS INDIVIDUALS.

Medalles pels 3 primers classificats/ades

Diplomes de participació fins el/la 6è classificat/ada

Només es permetrà la inscripció d'1 relleu, en les proves d'atletisme i natació, per centre educatiu, esport i categoria.

ESPORTS D'EQUIP.

Medalles pels 3 primers equips classificats

Diplomes de participació fins el 8è equip classificat

Tots els equips mixtes seran considerats equips masculins.

Només es permetrà la inscripció d'1 equip per centre educatiu, esport i categoria.

LA TARGETA VERDA

Programa del Consell Esportiu del Baix Camp i de l'Ajuntament de Reus, que té l'objectiu de **premiar actituds positives durant la competició.**



Reconeixement al **centre educatiu** que fomenta el joc net i els valors positius de l'esport, en els **esports col·lectius.**

Reconeixement al **centre educatiu** que fomenta el joc net i els valors positius de l'esport, en els **esports individuals.**

Reconeixement a **l'entrenador/a** o delegat/ada.

Reconeixement a **l'acció més destacada** de l'Olimpíada Escolar Reus 2015

L'OBSERVATORI DELS ESPORTISTES

Es vol promoure l'observació, l'avaluació, el debat i la concreció de **propostes dels propis esportistes** i participants per al disseny i gestió de l'Olimpíada Escolar.

Disposarem d'un **equip de docents voluntaris** i externs a l'organització que coordinaran les actuacions de l'Observatori.

Els centres participants **designaran a 1 nen i a 1 nena de 5è de primària** que, en representació de l'escola, actuïn com a "capitans".

Aquests/es representants participaran a la cerimònia inaugural i seran convocats/ades per determinar la dinàmica de treball de l'Observatori.

33^a



**OLIMPIADA
ESCOLAR
Reus 2015**

33^a



**OLIMPIADA
ESCOLAR
Reus 2015**