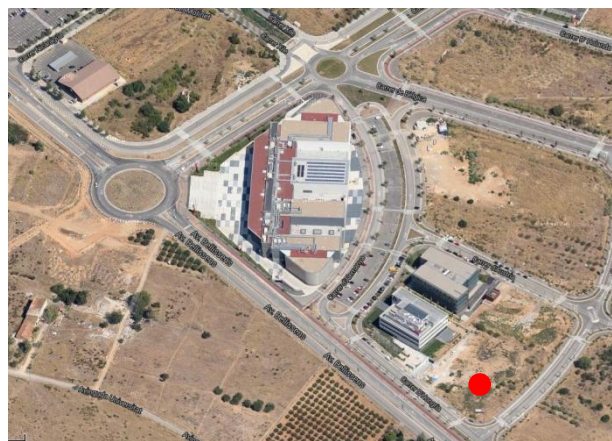
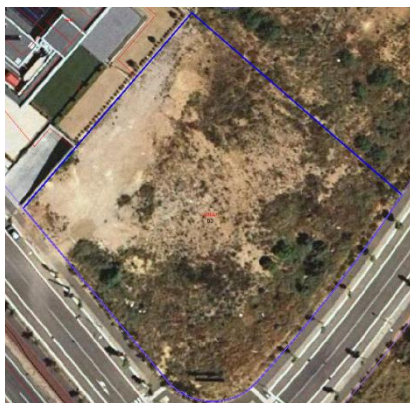
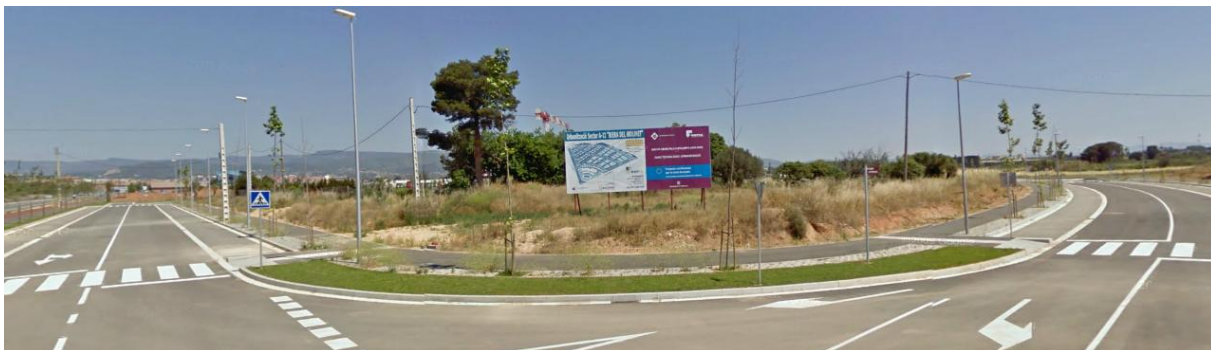




Ref.: GAR/PV21

SOLAR



AJUNTAMENT DE REUS

ZONA

REUS LLEVANT - TECNOPARC

Classificació

Sòl Urbà

Qualificació

Tipologia

Detall de superfícies

SUPERFÍCIE FINCA	EDIFICABILITAT TOTAL	OCUPACIÓ MÀXIMA
5.004,00 m ²	7.396,83 m ²	%

Observacions

A la Zona del Nou Hospital, del Palau de Fires i del Centre Empresarial per a la Innovació i el Desenvolupament.

AJUNTAMENT DE REUS

