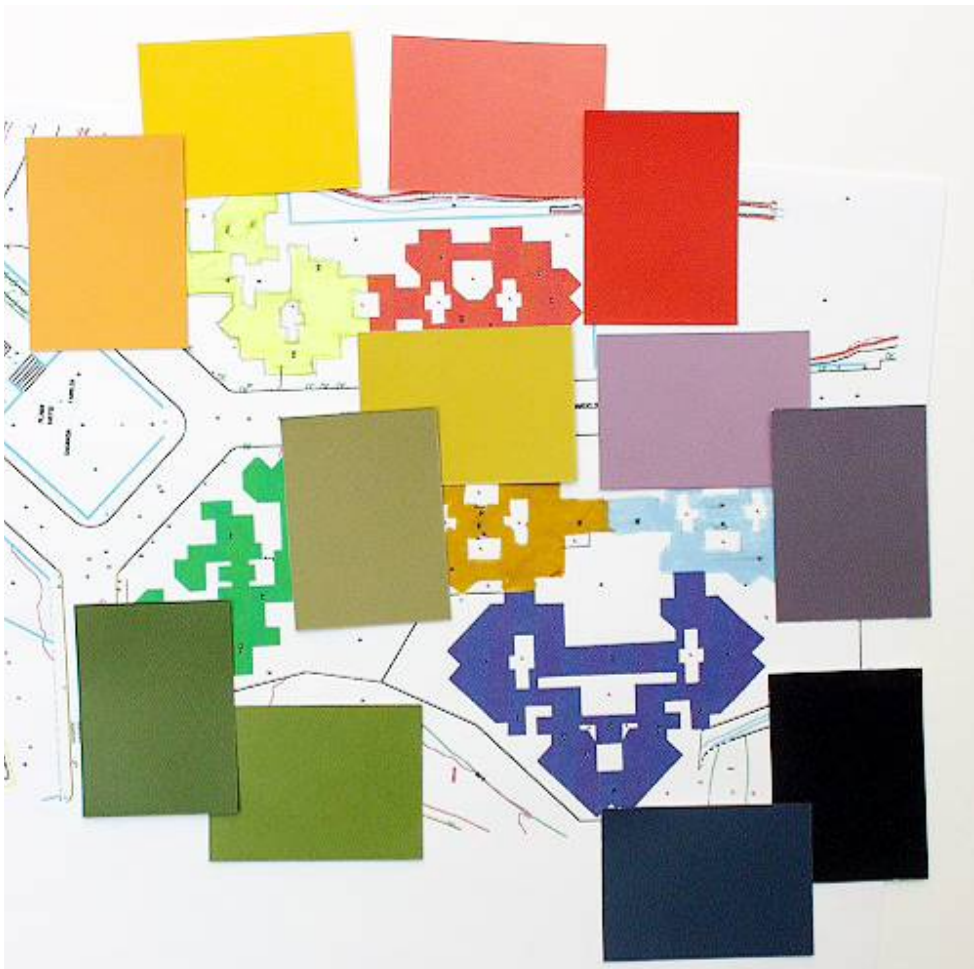


ESTUDI CROMÀTIC DEL BARRI GAUDÍ DE REUS



ESTUDI DELS COLORS DEL BARRI GAUDÍ DE REUS



GABINET DEL COLOR, MARÇ 2002

ESTUDI CROMÀTIC DEL BARRI GAUDÍ DE REUS

OBJECTIU:

Amb l'encàrrec fet per l'Ajuntament de Reus, es pretén la investigació dels colors originals del Barri Gaudí per tal de permetre una restauració fidel a la imatge original. Aquest treball servirà per a complementar la diagnosi i proposta d'actuació dirigida pel company Albert Plà i Gisbert.

L'OBRA:

El projecte i execució d'aquesta urbanització va ser una de les primeres intervencions del Taller d'Arquitectura a escala urbana. "El Patronato Local de la Vivenda" va encarregar a l'equip de Bofill la construcció d'un conjunt de 500 habitatges protegits, de baix cost i destinades a rebre la població immigrant del sud de la península. Ricardo Bofill va dissenyar, en dues fases, el conjunt actual, primer els blocs de ponent ("Cobalto, Azul, Siena...") i més tard els de llevant ("Rojo, Amarillo"). La primera fase es va acabar l'any 1968 i amb la segona ocupa una superfície aproximada de 7 ha.

Fugint de la imatge "oficial" de ciutat-dormitori es va aconseguir mantenir l'individualisme en comunió amb el grup, trencant les barreres entre el públic i el privat, el dins i el fora. L'organització d'espais, la seva jerarquització funcional, els equipaments comunitaris i un personalitzat disseny dels habitatges va permetre la identificació dels residents amb els seus habitatges i aquests amb el conjunt.

ELS COLORS:

No conec -en arquitectura moderna- cap altre cas igual d'utilització de color com a identificador de grups i volums. El treball desenvolupat per Ricardo Bofill, Peter Hodgkinson, amb Serena Vergano i Juan Goytisolo, entre d'altres, ultrapassava la simple anècdota o actitud transgressora i frívola per assolir el més alt distintiu arquitectònic i plàstic.

Els colors s'utilitzen per marcar recorreguts, definir volums, crear seqüències i crear un conjunt plàstic a escala construïda. Cap color és anecdòtic, ni tonalitat gratuïta, com veurem en aquest treball la seva disposició i encadenament obeixen a un disseny acurat concebut artística i urbanísticament.

ESTUDI CROMÀTIC DEL BARRI GAUDÍ DE REUS



Fig. 1.-Mostres de revestiments amb duplicació cromàtica.

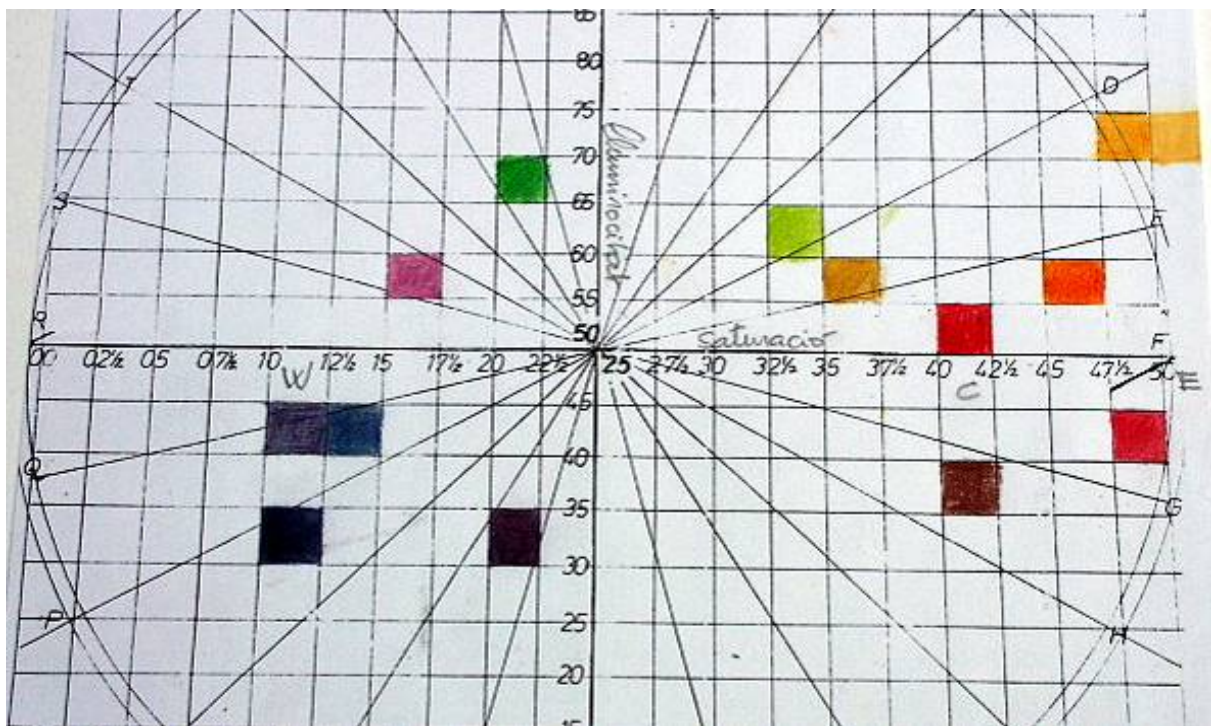


Fig. 2.-Histograma del domini cromàtic dels colors deduïts.

ESTUDI CROMÀTIC DEL BARRI GAUDÍ DE REUS

LA CONSERVACIÓ:

Encara avui els residents s'identifiquen amb el nom del color del seu bloc ("Verdes", "Rojos", "Azules", etc), els espais es comuniquen i l'arquitectura és viva. Això és el que s'ha de pretendre conservar en la futura restauració d'aquesta obra del moviment modern.

Cal que els recorreguts es mantinguin, els espais siguin fluïds, el mobiliari es restauri, es recuperin les il·luminacions nocturnes, eliminant afegits obsolets i anacrònics (com les gàbies-estenedors imposades des de la inauguració oficial, per un malentès sentit de la propietat) i en definitiva es mantinguin els signes d'identitat arquitectònica d'una obra d'autor feta pels seus residents.

Això és el que hem intentat fer amb els colors aplicant una metodologia científica i rigorosa per la seva deducció i restauració.

LA METODOLOGIA:

1.-A partir de la visita al Barri, comença la fase d'intentar comprendre les lleis compositives i criteris cromàtics de definició del conjunt urbà.

2.-Després comencem a fer cates per identificar els colors originals, les seves superposicions i modificacions sofertes amb el temps (tant naturals com antròpiques) (fig. 1).

3.-Seguidament es va passar a la seva anàlisi estratigràfica i referenciació dels colors amb una escala cromàtica científica i inequívoca. S'ha escollit el sistema A.C.C. 3031 (Akzo Nobel Coatings S.A.), basat en la definició del To, la Saturació i la Luminositat de cada color per la seva posterior duplicació tintomètrica. Tot cercant la seva "lògica" de distribució i harmonització (fig. 2).

4.-Un cop establerts els colors ens vàrem posar en contacte amb els autors del Barri Gaudí. L'eficient organització del "Taller", el seu arxiu i la professionalitat del Peter Hodgkinson ens va permetre confrontar deduccions analítiques i records i memòries personals amb fotografies originals d'època. Sense l'estudi científic, les fotografies podien distorsionar la memòria, amb les mostres esdevenent documents històrics (fig. 3 i 4).

5.-Finalment es passa a la sintetització dels resultats i la compilació de la informació agrupada segons cada bloc del conjunt.

ESTUDI CROMÀTIC DEL BARRI GAUDÍ DE REUS

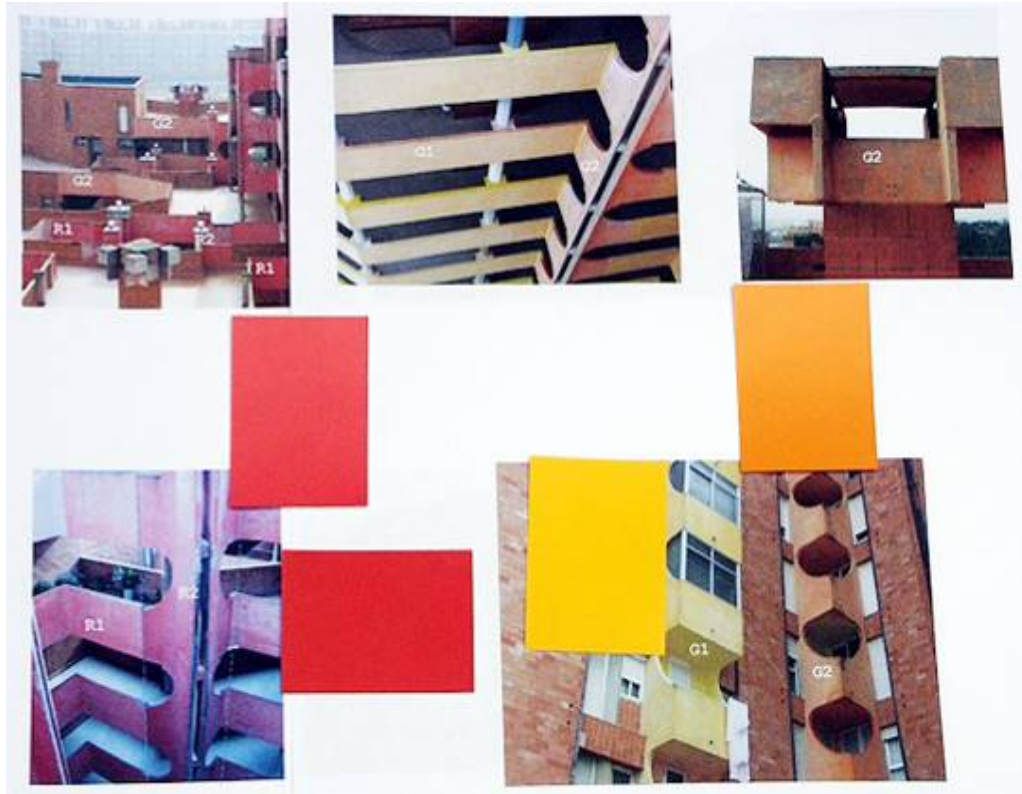


Fig. 3.- "Bloques Rojo, Amarillo": Estat actual amb patrons G1,G2,R1,R2.



Fig. 4.- "Bloques Rojo, Amarillo": Estat inicial amb els mateixos patrons (Fotos originals: Arxiu "Taller d'Arquitectura Ricardo Bofill").

ESTUDI CROMÀTIC DEL BARRI GAUDÍ DE REUS ELS MATERIALS

Hem també, identificat els materials constitutius bàsics dels paraments exteriors:

- Obra ceràmica mecanitzada per definir els paraments i tancaments generals.
- Petits elements prefabricats, pintats segons el color del bloc (jardineres) i altres unificats (franges verticals d'emmarcament d'obertures).
- Pilars estructurals en formigó vist.
- Arrebossats de baranes, marquesines, balcons, caixes d'escaleres, xemeneies, etc. Aquest arrebossat no té res de particular, era el "enfoscado con mortero bastardo" de l'època, dosificació "obra sindical", és a dir, una part de ciment Portland, dues de calç hidratada i nou de sorra silícia de granulometria fina. Tot poc triat, reglejat a bona vista, acabat amb textura rugosa.
- Pintures dels elements anteriors, fetes "in situ", sota la prescripció cromàtica de la direcció facultativa, però amb tota la tecnologia que es pot esperar del tenyit a peu d'obra, pigments concentrats poc estables a la llum i un aglutinant de tipus resina vegetal o "Colamina", que ja no ha arribat als nostres dies perquè tot està pelat, enfarinat o repintat, a vegades amb voluntat continuïsta i d'altres més intervencionista.

LES REGLES DEL JOC CROMÀTIC:

Pel que es refereix a la distribució cromàtica, observem unes regles comunes a tots els grups, independentment de les que s'especifiquen al parlar de cada bloc.

La primera constant és que cada grup residencial, compta amb dos colors d'una mateixa gamma (el nom que els identifica en el conjunt).

La segona invariable és que aquests dos colors es distribueixen segons la direccionalitat de l'element que els suporta: si un element és de recorregut lineal i horitzontal va del to més clar i si correspon a un recorregut ascendent o vertical va del to més fosc.

A part d'aquestes regles generals, també és comú a tots els blocs:

-Els ampits, baranes i balcons van dels tons més clars (groc, rosat, verd clar, etc.). Els sostres i ampits dels passadissos dels patis interiors es pintaran també del color més lluminós de cada grup.

-Les cantoneres, galeries i caixes d'ascensors van dels tons més foscos (taronja, vermell, blau fosc, etc). Les marquesines amb forats el·líptics de xamfrà dels passadissos o escaleres es pintaran del color més fosc de cada grup, configurant franges verticals en oposició amb l'horitzontalitat dels ampits i sostres (veure fotos de cada bloc).

ESTUDI CROMÀTIC DEL BARRI GAUDÍ DE REUS

-Els pilars de formigó dels patis interiors es deixen amb el seu color natural.

-Tots els balcons exteriors es pintaran del color més clar de cada grup, excepte els balcons triangulars de cantonades que s'acabaran amb el color fosc (veure fotos Grup "Amarillo" i "Siena").

-Les jardineres s'acabaran del color més fosc de cada grup, alternant amb el color més clar dels balcons (veure Grup "Verde" i "Rojo").

-Les franges verticals d'emmarcaments presents a totes les obertures són totes fosques, patró color Z (morat fosc), (veure Grup "Verde").

-Els elements complementaris que volen integrar-se amb el to de l'obra ceràmica deixada vista, prenen aquest to com a referència: alguns frontals de forjats dels passadissos de que delimiten els espais comunitaris interiors i els sostres triangulars de les terrasses exteriors. Pintats segons el patró color X (roig argila), (veure Grup "Verde" i complements).

-Les cubistes xemeneies situades a les cobertes, s'acabaran del color més fosc de cada grup (veure "Amarillo").

En cas de dubtes sobre quin color correspon a algun element, cal intentar esbrinar la traça de color que conserva i assignar-lo al patró adjunt corresponent, sempre molt més saturat i llampant. Per això s'adjunta amb cadascun dels sis blocs la paleta dels 14 colors de referència, tots ells establerts segons el sistema ACC (Cartes de Colors Akzo, Procolor, Bruguer, Sikkens, etc).

Cal tenir molt present que al demanar les pintures, el fabricant ha de garantir que els els productes siguin fets amb pigments i composicions estables a la llum (U.V).

Restem a la vostra disposició per intentar, entre tots, recuperar i mantenir els signes identificatius de l'arquitectura del "Barri Gaudí" de Reus.

Barcelona, 11 de març del 2002

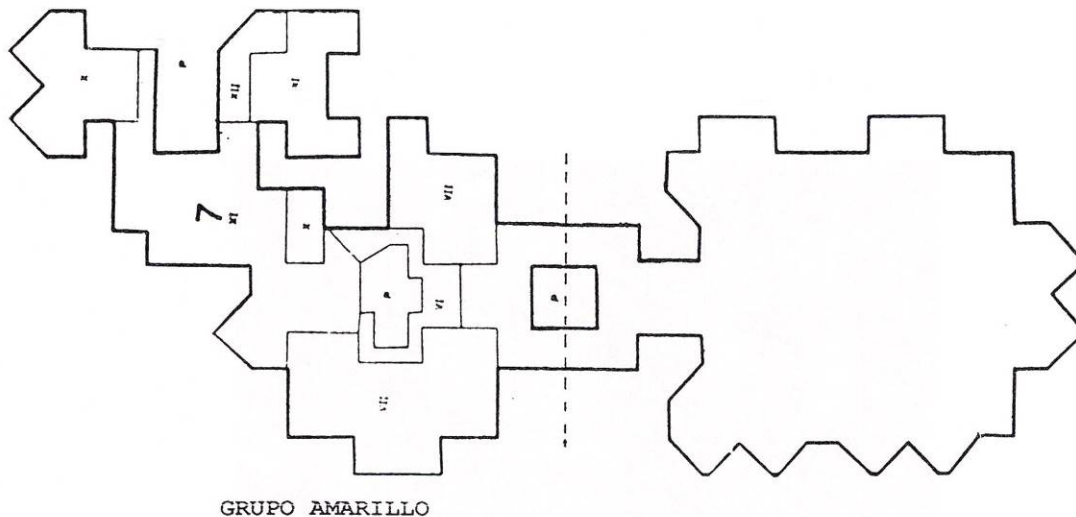


Joan Casadevall Serra, arquitecte
director "Gabinete del Color"

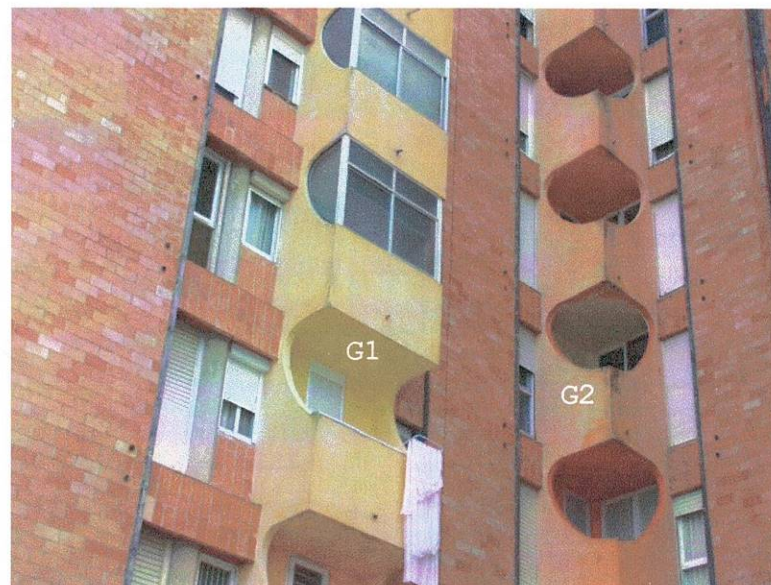
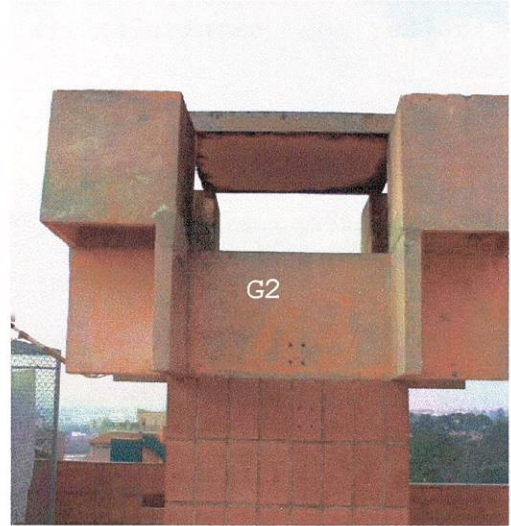
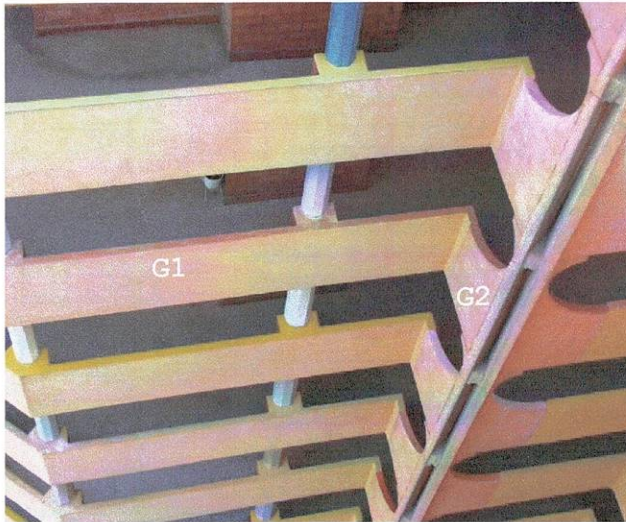
ESTUDI CROMÀTIC DEL BARRI GAUDÍ DE REUS

ADREÇA: GRUPO AMARILLO	REF.: 17717
ESTAT CONSERVACIÓ: Mitjà. Revestiments erosionats i desadherits.	ÈPOCA: 1968
SOL LICITANT: Ajuntament de Reus	DATA: 30/01/2002

PARAMENTS	<p><u>PATIS INTERIORS I TERRATS:</u></p> <p><u>AMPITS DE PASSADISSOS:</u> COLOR G1 (GROC)</p> <p><u>SOSTRES DE PASSADISSOS:</u> COLOR G1 (GROC)</p> <p><u>CANTONERES SOBRESORTIDES DE PASSADISSOS:</u> COLOR G2 (TARONJA)</p> <p><u>CAIXES D'ASCENSORS:</u> COLOR G2 (TARONJA)</p> <p><u>XEMENEIES:</u> COLOR G2 (TARONJA)</p> <p><u>FAÇANES EXTERIORS:</u></p> <p><u>BALCONS AMB AMPITS HORIZONTALS:</u> COLOR G1 (GROC)</p> <p><u>BALCONS TRIANGULARS DE CANTONADES:</u> COLOR G2 (TARONJA)</p> <p><u>JARDINERES:</u> COLOR G2 (TARONJA)</p>
------------------	--



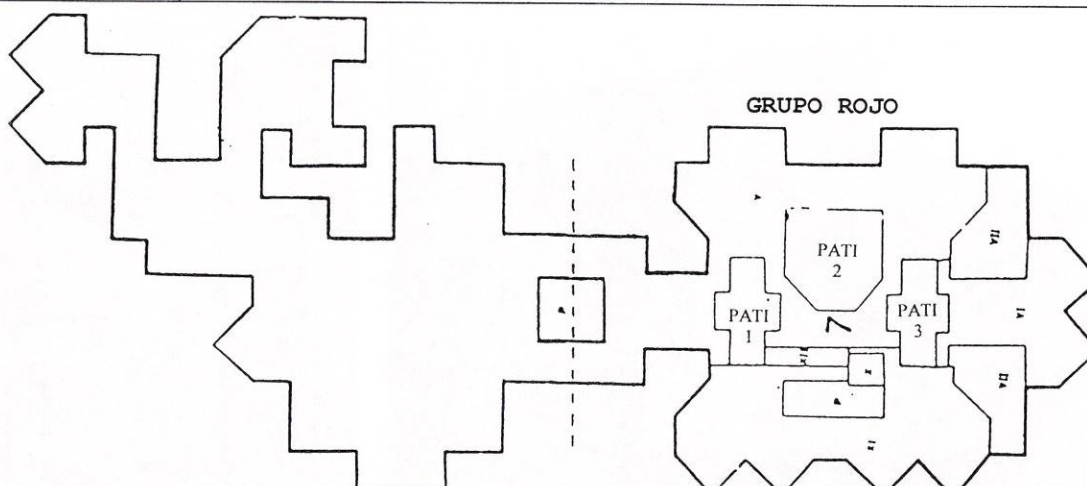
ELEMENTS ARQUITECTÒNICS
GRUPO AMARILLO



ESTUDI CROMÀTIC DEL BARRI GAUDÍ DE REUS

ADREÇA: GRUPO ROJO	REF.: 17718
ESTAT CONSERVACIÓ: Mitjà. Revestiments erosionats i desadherits.	ÈPOCA: 1968
SOL LICITANT: Ajuntament de Reus	DATA: 30/01/2002

PARAMENTS	<p><u>PATIS INTERIORS I TERRATS:</u></p> <p><u>AMPITS I SOSTRES DE PASSADISSOS:</u> En aquest conjunt la distribució cromàtica dels elements horitzontals canvia d'un pati a l'altra, incloent la utilització del color G2 (Taronja) del "Grupo Amarillo".</p> <ul style="list-style-type: none"> - PATI 1: COLOR R1 (FÚCSIA) - PATI 2: COLOR R1 (FÚCSIA) i COLOR G2 (TARONJA) - PATI 3: COLOR G2 (TARONJA) <p><u>CANTONERES SOBRESORTIDES DE PASSADISSOS:</u> Els canvis cromàtics dels elements horitzontals no influeixen a les cantoneres que s'acabaran amb el COLOR R2 (ROIG)</p> <p><u>CAIXA D'ASCENSORS:</u> COLOR G2 (TARONJA)</p> <p><u>CAIXA D' ESCALA:</u> COLOR R2 (ROIG)</p> <p><u>XEMENEIES:</u> COLOR R2 (ROIG)</p> <p><u>FAÇANES EXTERIORS:</u></p> <p><u>BALCONS AMB AMPITS HORITZONTALS:</u> COLOR R1 (FÚCSIA)</p> <p><u>BALCONS TRIANGULARS DE CANTONADES:</u> COLOR R2 (ROIG)</p> <p><u>JARDINERES:</u> COLOR R2 (ROIG)</p>
------------------	---



ESTUDI CROMÀTIC DEL BARRI GAUDÍ DE REUS

ELEMENTS ARQUITECTÒNICS GRUPO ROJO

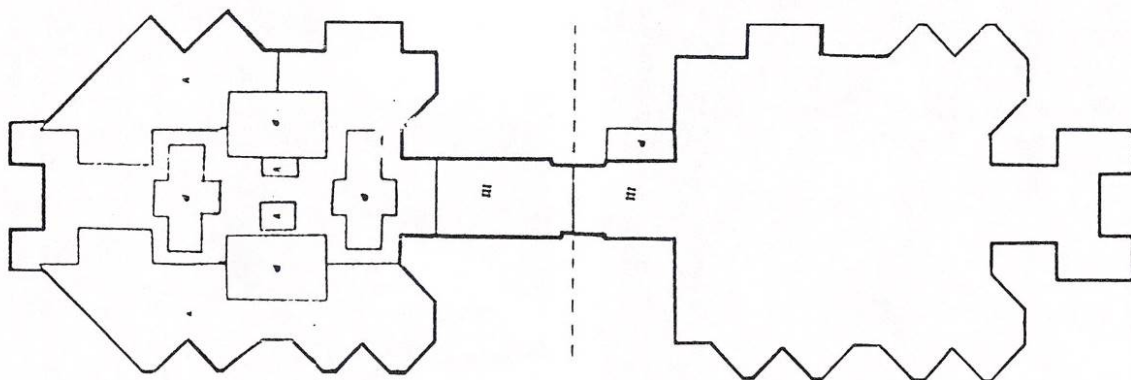


ESTUDI CROMÀTIC DEL BARRI GAUDÍ DE REUS

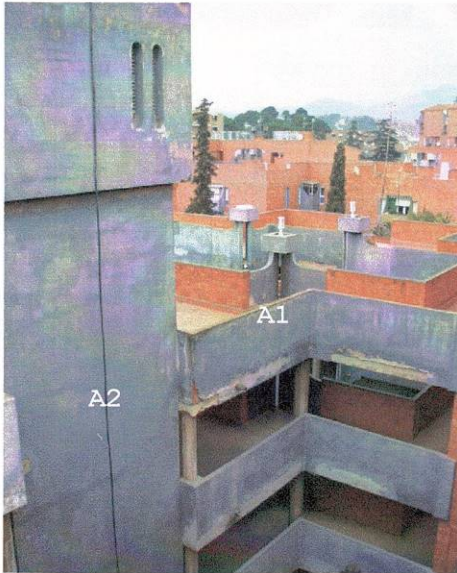
ADREÇA: GRUPO AZUL	REF.: 17719
ESTAT CONSERVACIÓ: Mitjà. Revestiments erosionats i desadherits.	ÈPOCA: 1968
SOL LICITANT: Ajuntament de Reus	DATA: 30/01/2002

PARAMENTS	<p><u>PATIS INTERIORS I TERRATS:</u></p> <p><u>AMPITS DE PASSADISSOS:</u> COLOR A1 (LILA)</p> <p><u>SOSTRES DE PASSADISSOS:</u> COLOR A1 (LILA)</p> <p><u>CANTONERES SOBRESORTIDES DE PASSADISSOS:</u> COLOR A2 (VIOLETA)</p> <p><u>CAIXA D'ASCENSORS I D' ESCALA:</u> COLOR A2 (VIOLETA)</p> <p><u>XEMENEIES:</u> COLOR A2 (VIOLETA)</p> <p><u>FAÇANES EXTERIORS:</u></p> <p><u>BALCONS AMB AMPITS HORIZONTALS:</u> COLOR A1 (LILA)</p> <p><u>BALCONS TRIANGULARS DE CANTONADES:</u> COLOR A2 (VIOLETA)</p> <p><u>JARDINERES:</u> COLOR A2 (VIOLETA)</p>
------------------	---

GRUPO AZUL



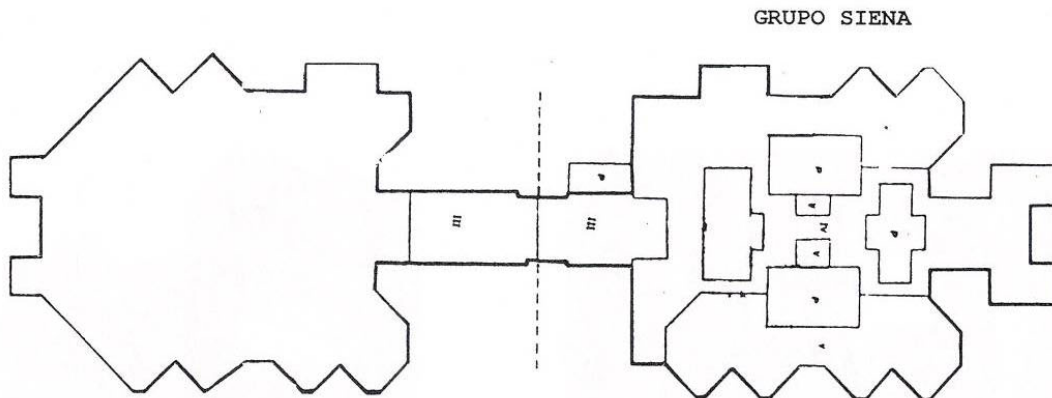
ELEMENTS ARQUITECTÒNICS
GRUPO AZUL



ESTUDI CROMÀTIC DEL BARRI GAUDÍ DE REUS

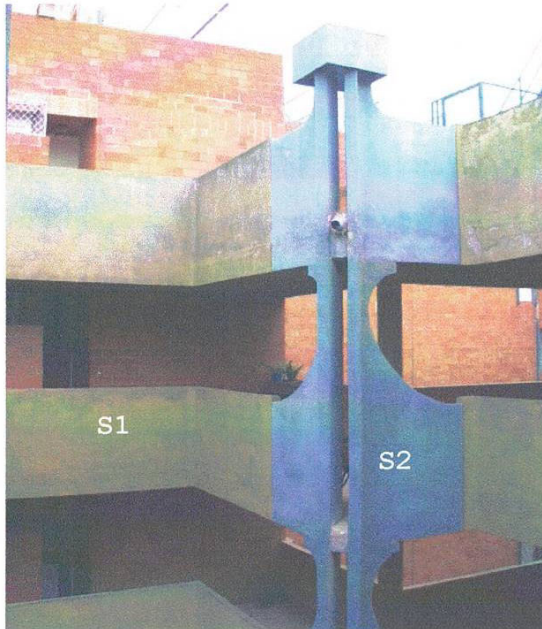
ADREÇA: GRUPO SIENA	REF.: 17720
ESTAT CONSERVACIÓ: Mitjà. Revestiments erosionats i desadherits.	ÈPOCA: 1968
SOL LICITANT: Ajuntament de Reus	DATA: 30/01/2002

PARAMENTS	<p><u>PATIS INTERIORS I TERRATS:</u></p> <p><u>AMPITS DE PASSADISSOS:</u> COLOR S1 (OCRE)</p> <p><u>SOSTRES DE PASSADISSOS:</u> COLOR S1 (OCRE)</p> <p><u>CANTONERES SOBRESORTIDES DE PASSADISSOS:</u> COLOR S2 (OMBRA)</p> <p><u>CAIXA D'ASCENSORS I D' ESCALA:</u> COLOR S2 (OMBRA)</p> <p><u>XEMENEIES:</u> COLOR S2 (OMBRA)</p> <p><u>FAÇANES EXTERIORS:</u></p> <p><u>BALCONS AMB AMPITS HORITZONTALS:</u> COLOR S1 (OCRE)</p> <p><u>BALCONS TRIANGULARS DE CANTONADES:</u> COLOR S2 (OMBRA)</p> <p><u>JARDINERES:</u> COLOR S2 (OMBRA)</p>
------------------	--



ESTUDI CROMÀTIC DEL BARRI GAUDÍ DE REUS

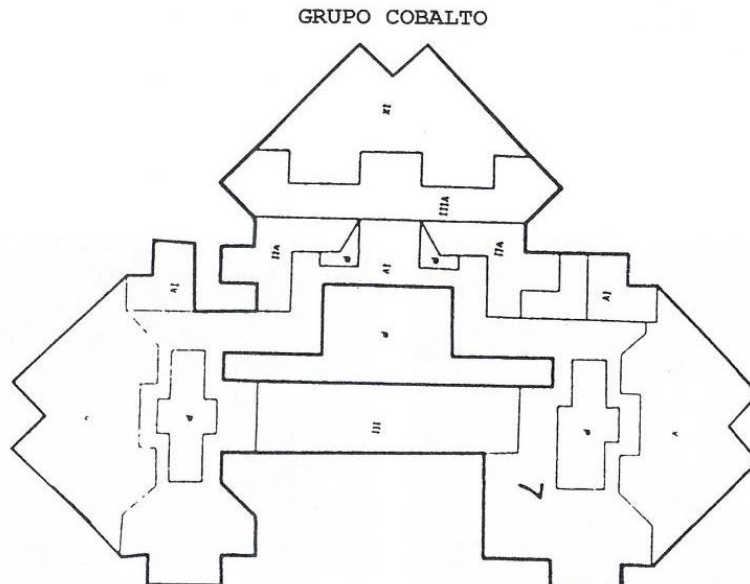
ELEMENTS ARQUITECTÒNICS GRUPO SIENA



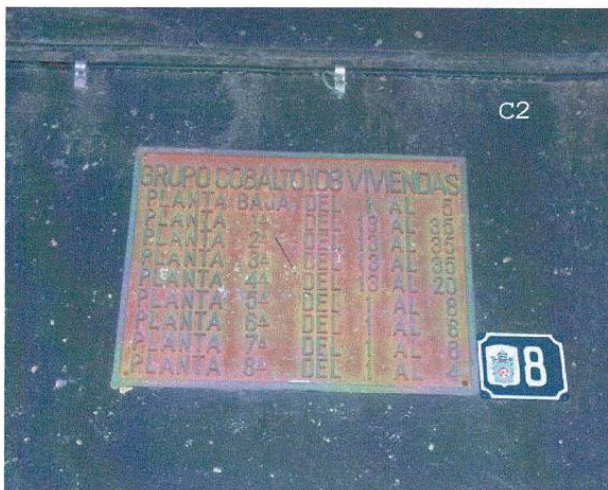
ESTUDI CROMÀTIC DEL BARRI GAUDÍ DE REUS

ADREÇA: GRUPO COBALTO	REF.: 17721
ESTAT CONSERVACIÓ: Mitjà. Revestiments erosionats i desadherits.	ÈPOCA: 1968
SOL LICITANT: Ajuntament de Reus	DATA: 30/01/2002

PARAMENTS	<u>PATIS INTERIORS I TERRATS:</u>
	<u>AMPITS DE PASSADISSOS:</u> COLOR C1 (COBALT)
	<u>SOSTRES DE PASSADISSOS:</u> COLOR C1 (COBALT)
	<u>CANTONERES SOBRESORTIDES DE PASSADISSOS:</u> COLOR C2 (PRUSSIA)
	<u>CAIXA D'ASCENSORS I D' ESCALA:</u> COLOR C2 (PRUSSIA))
	<u>XEMENEIES:</u> COLOR C2 (PRUSSIA)
	<u>FAÇANES EXTERIORS:</u>
	<u>BALCONS AMB AMPITS HORIZZONTALS:</u> COLOR C1 (COBALT)
	<u>BALCONS TRIANGULARS DE CANTONADES:</u> COLOR C2 (PRUSSIA)
	<u>JARDINERES:</u> COLOR C2 (PRUSSIA)



ELEMENTS ARQUITECTÒNICS
GRUPO COBALTO

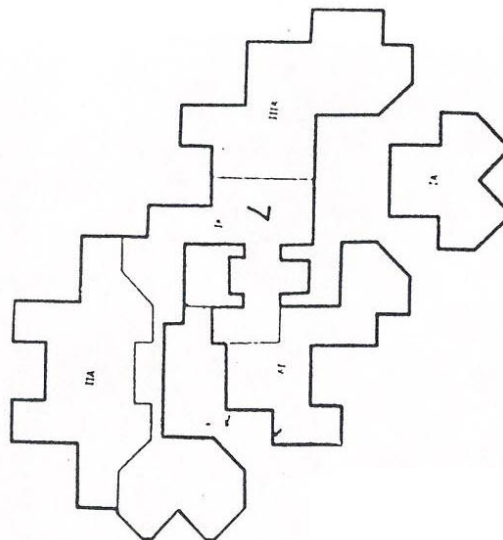


ESTUDI CROMÀTIC DEL BARRI GAUDÍ DE REUS

ADREÇA: GRUPO VERDE	REF.: 17722
ESTAT CONSERVACIÓ: Mitjà. Revestiments erosionats i desadherits.	ÈPOCA: 1968
SOL LICITANT: Ajuntament de Reus	DATA: 30/01/2002

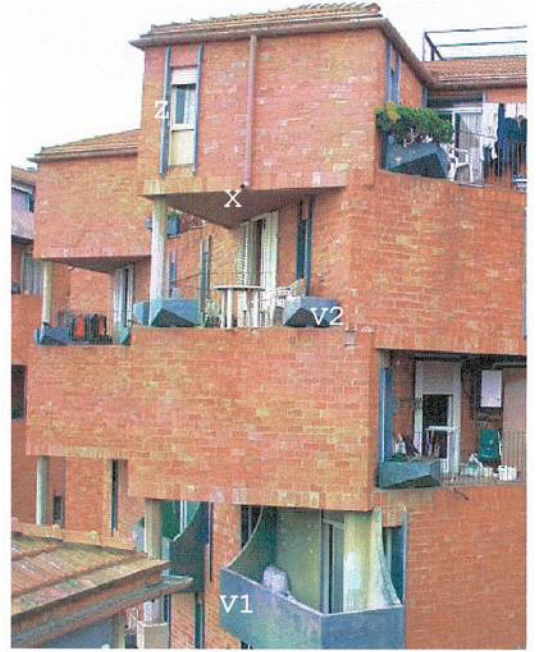
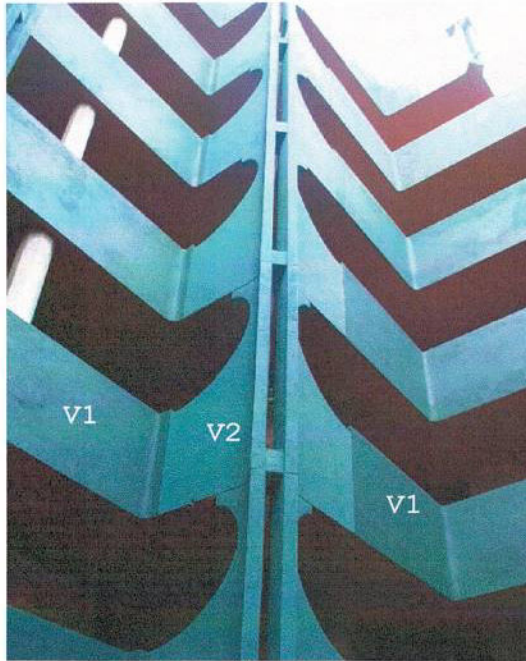
PARAMENTS	<p><u>PATIS INTERIORS I TERRATS:</u></p> <p><u>AMPITS DE PASSADISSOS:</u> COLOR V1 (CLAR)</p> <p><u>SOSTRES DE PASSADISSOS:</u> COLOR V1 (CLAR)</p> <p><u>CANTONERES SOBRESORTIDES DE PASSADISSOS:</u> COLOR V2 (FOSC)</p> <p><u>CAIXA D'ASCENSORS I D' ESCALA:</u> COLOR V2 (FOSC)</p> <p><u>XEMENEIES:</u> COLOR V2 (FOSC)</p> <p><u>FAÇANES EXTERIORS:</u></p> <p><u>BALCONS AMB AMPITS HORIZONTALS:</u> COLOR V1 (CLAR)</p> <p><u>BALCONS TRIANGULARS DE CANTONADES:</u> COLOR V2 (FOSC)</p> <p><u>JARDINERES:</u> COLOR V2 (FOSC)</p> <p><u>ELEMENTS COMUNS AMB ALTRES GRUPS:</u></p> <p><u>SOSTRES PORXOS EXTERIORS:</u> COLOR X (ROIG ARGILA)</p> <p><u>FRANGES EMMARCAMENTS FINESTRES:</u> COLOR Z (MORAT FOSC)</p>
------------------	--

GRUPO VERDE

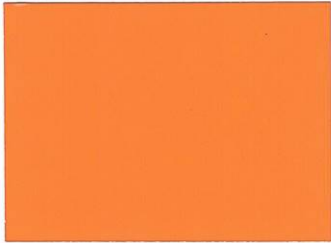


ESTUDI CROMÀTIC DEL BARRI GAUDÍ DE REUS

COLOR • CIUDAD
ELEMENTS ARQUITECTÒNICS
GRUPO VERDE



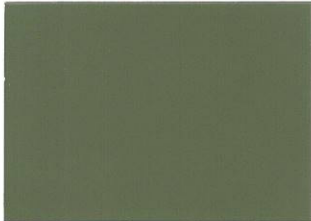


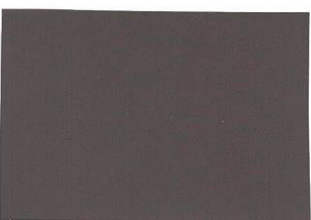
1.-PALETA CROMÀTICA DELS GRUPS "AMARILLO" I "ROJO"

	<u>G1: E8.55.70</u>
	<u>G2: D6.50.60</u>
	<u>R1: B6.40.50</u>
	<u>R2: C0.50.40</u>

2.-PALETA CROMÀTICA DELS GRUPS “AZUL”, “SIENA” I “COBALTO”

COLORS		REFERÈNCIES
		A1: X0.15.50 _____
		A2: W0.10.40 _____
		S1: F2.40.60 _____
		S2: F6.15.45 _____
		C1: U0.20.30 _____
		C2: W0.10.20 _____

3.-PALETA CROMÀTICA DEL GRUP "VERDE" i Complements

	<u>V1: G8.30.40</u>
	<u>V2: H2.25.30</u>
	<u>X: C8.30.40</u>
	<u>Z: A0.05.25</u>

NOTA: Aquesta és una reproducció "facsimil" del treball entregat el 2002. Ara ha estat feta a petició de Ton Salvadó, coordinador-gerent de Serveis Territorials de l'Ajuntament de Reus. Queda prohibida la seva reproducció total o parcial sense autorització del "Gabinet del Color S.L."

A 3 de febrer del 2021



Joan Casadevall, Serra arq.
Director del "Gabinet del Color S.L."