

**REUS
EMPRESA**



**ESTUDI PER A
L'IMPULS D'UNA
OFICINA D'ATENCIÓ A
L'EMPRESA**



AJUNTAMENT DE REUS
EMPRESA I OCUPACIÓ



EL PERQUÈ D'AQUEST TREBALL

PETICIÓ DEL TEIXIT EMPRESARIAL

Pla Estratègic “Reus Horitzó 32”: El teixit empresarial demana avançar en l'optimització i agilitat de tràmits i serveis a l'empresa.

CENTRALITZACIÓ DE L'ATENCIÓ

Voluntat d'explorar l'opció de crear un espai de referència per a les empreses i persones emprenedores, en la seva relació amb l'Ajuntament.

AVANÇAR EN EL MODEL DE RELACIÓ AJUNTAMENT - EMPRESA

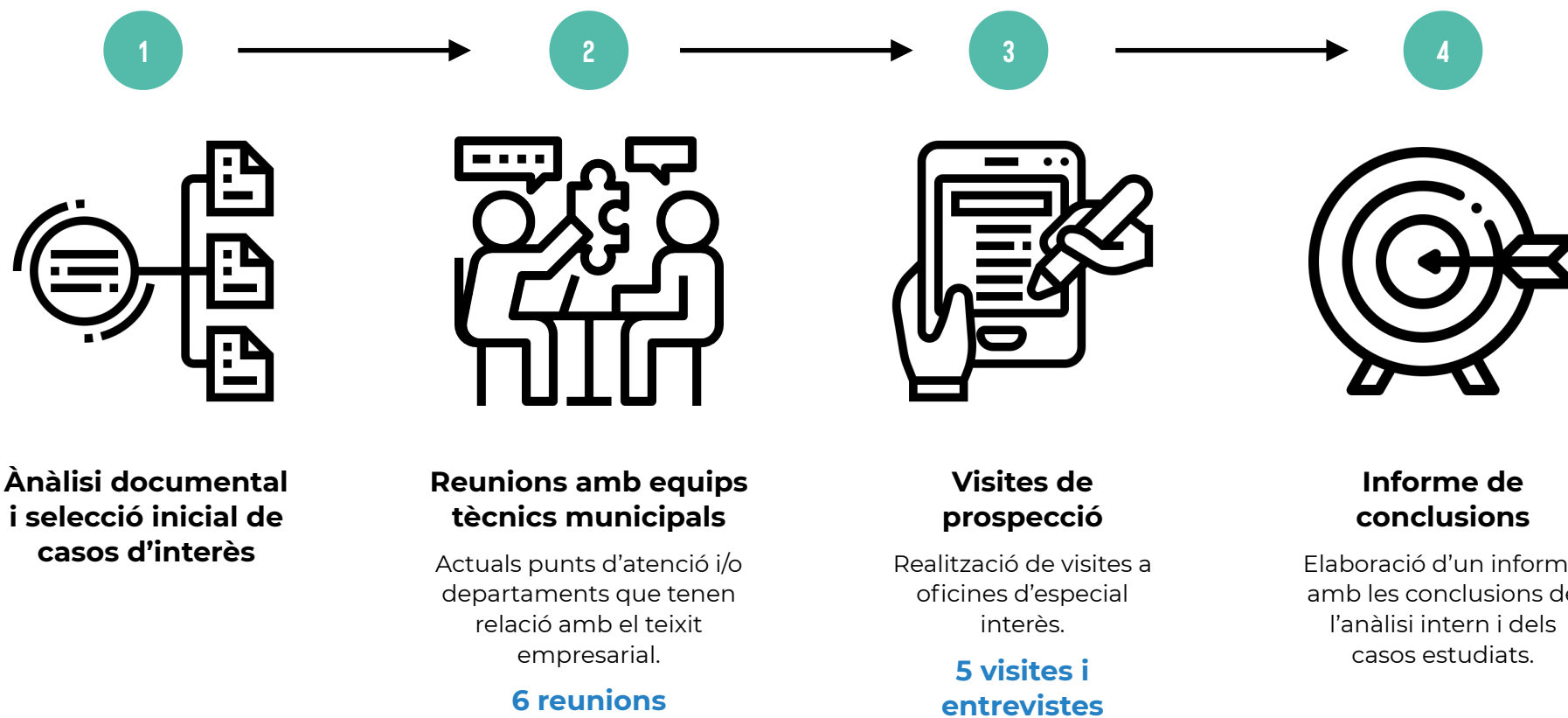
Fer possible una evolució en el model de relació entre les persones emprenedores i les persones titulars de les activitats econòmiques amb l'Ajuntament (serveis proactius, visió 360^a...)

MAJOR VISIBILITAT DELS SERVEIS QUE S'OFEREIXEN DES DE L'AJUNTAMENT

Major visibilitat dels serveis a l'empresa i a l'emprenedoria que s'ofereixen des de l'Ajuntament.

QUÈ HEM FET?

Metodologia i fases de treball





5

experiències
analitzades

TREBALL DE PROSPECCIÓ

Visites realitzades



OAE Terrassa



Barcelona Activa



Oficina d'Atenció a
l'Empresa de Sabadell



OAE Sant Cugat del Vallès



Àrea Metropolitana de BCN



LA IMPLANTACIÓ DE L'OAE

Consideracions a tenir en compte

Oferir un servei d'atenció integral a l'empresa, així com una reorganització interna que estructurí i unifiqui els diferents serveis, amb una mirada estratègica i global.

Establir un únic espai d'atenció, cèntric i accessible, amb personal qualificat en l'atenció, i estret vincle amb el personal tècnic especialista.

Importància que el model tendeixi a ser proactiu, amb capacitat i velocitat de resposta als projectes estratègics.

Innovació d'eines tecnològiques i gestió de processos per un millor servei.

Integració i impuls a la FUE i al model relacional entre teixit emprenedor i empresarial i l'administració.

**REUS
EMPRESA**