

Informe mensual d'ocupació. Agost 2014

1. DADES D'ATUR REGISTRAT

Fotografia de l'atur registrat a Reus a agost de 2014. El quadre recull el total i %, així com la variació amb el mes anterior i amb el mateix mes de l'any anterior.

Variable	Dimensió	Total	%	Var. mes	Var. any
Sexe	Dona	4.630	48,3%	-1,4%	0%
	Home	4.950	51,6%	-0,7%	-5,3%
Nacionalitat	Nacional	7.085	73,1%	-2,7%	-4,5%
	Estranger	2.495	26,9%	-0,4%	2,4%
Edat	Menors de 20 anys	183	1,9%	-1,1%	38,6%
	De 20 a 24 anys	532	5,4%	1,5%	2,1%
	De 25 a 29 anys	773	8,1%	-1,0%	-9,1%
	De 30 a 34 anys	1.074	11,1%	-0,1%	-12,2%
	De 35 a 39 anys	1.310	13,7%	0,0%	-6,2%
	De 40 a 44 anys	1.287	13,4%	-2,6%	-2,9%
	De 45 a 49 anys	1.204	13,0%	-2,5%	-3,5%
	De 50 a 54 anys	1.214	12,6%	-1,1%	-2,6%
	De 55 a 59 anys	1.247	12,9%	-0,6%	3,3%
Durada de la demanda	Fins a 3 mesos	2.437	23,5%	-1,5%	2,2%
	De 3 a 6 mesos	1.134	13,4%	-1,5%	-13,1%
	De 6 mesos a 12 mesos	1.597	17,2%	-7,7%	-15,8%
	De 12 a 24 mesos	1.767	18,8%	-20,0%	-31,2%
	Més de 24 mesos	2.645	27,1%	0,3%	-4,4%
Sector activitat econòmica	Agricultura	363	3,8%	-2,4%	13,1%
	Indústria	967	10,7%	-4,3%	-4,4%
	Construcció	1.748	18,5%	-0,3%	-14,1%
	Serveis	5.734	59,0%	-0,3%	-1,9%
	Sense ocupació anterior	768	8,0%	-3,4%	18,7%
Nivell d'estudis	Sense estudis	315	3,1%	0,0%	35,8%
	Primaris incomplets	967	10,6%	-6,5%	-4,2%
	Primaris complets	1.748	14,4%	-2,1%	-4,4%
	PFP i secundaris	755	7,6%	-0,8%	-2,6%
	Educació general i secundaris	5.147	54,6%	-1,1%	-3,1%
	Tècnics professionals superiors	479	4,6%	4,4%	-6,4%
	Post secundaris i universitaris 1r cicle	205	1,8%	2,0%	-18,6%
	Post secundaris i universitaris 2n i 3r cicle	391	3,3%	6,0%	1,8%
Altres post secundaris	8	0,1%	14,3%	-20,0%	
Gran grup d'ocupació	Ocupació militar	1	0,0%	0,0%	-0,0%
	Directius i gerents	80	0,8%	-1,2%	9,6%
	Professionals científics i intel·lectuals	465	3,8%	2,0%	-4,5%
	Tècnics de suport	628	6,1%	4,1%	-3,4%
	Oficina, comptables i administratius	897	9,5%	-1,3%	-10,8%
	Restauració i venedors	2.008	21,0%	-0,5%	3,5%
	Activitats agrícoles, ramaderes i pesqueres	134	1,3%	1,5%	8,9%
	Artesans, indústria i construcció	1.621	17,3%	-3,8%	-11,6%
	Operadors màquines i muntadors	454	4,6%	2,3%	-12,2%
	Ocupacions elementals	3.292	35,4%	-1,8%	2,1%
TOTAL		9.580			

(Font: elaboració pròpia a partir de les dades de l'Observatori d'Empresa i Ocupació de la Generalitat de Catalunya, a agost de 2014)

2. ATUR REGISTRAT A REUS, CAMP DE TARRAGONA I CATALUNYA

2.1 Evolució en el darrer mes

En el darrer mes l'atur registrat a Reus ha disminuït en 100 persones, que suposa un -1,03%, una mica més del que s'ha registrat al Camp de Tarragona, un -0,94%, que suposa -466 persones, en canvi pel que fa al conjunt de Catalunya la diferència mensual ha estat positiva i l'atur registrat ha augmentat en 3.385 persones, que suposa un 0,60%

2.2 Evolució en el darrer any

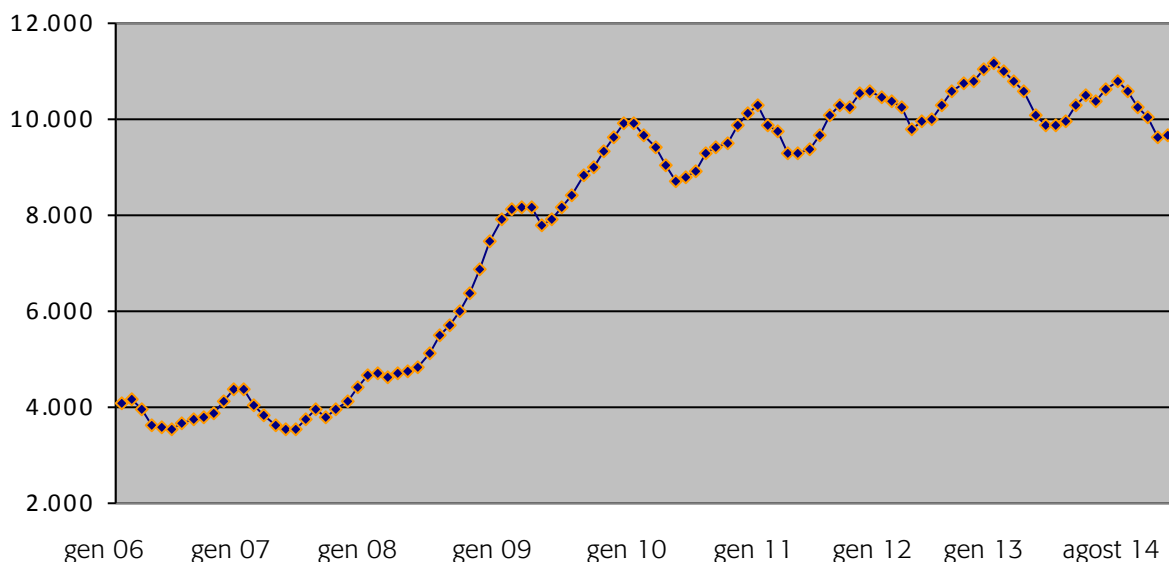
Pel que fa a l'evolució de l'atur registrat en el darrer any veiem que és a nivell de Catalunya on es registra una descens més important, un -6,55. A Reus aquesta diferència anual representa un descens del -2,81% i al Camp de Tarragona arriba al -4,68%.

	Total	Diferència mensual		Diferència anual	
		n	%	n	%
Reus	9.580	-100	-1,03%	-277	-2,81%
Camp de Tarragona	49.092	-466	-0,94%	-2.412	-4,68%
Catalunya	571.616	3.385	0,60%	-40.042	-6,55%

(Font: elaboració pròpia a partir de les dades de l'Observatori d'Empresa i Ocupació de la Generalitat de Catalunya, a agost de 2014)

3. EVOLUCIÓ DE L'ATUR REGISTRAT

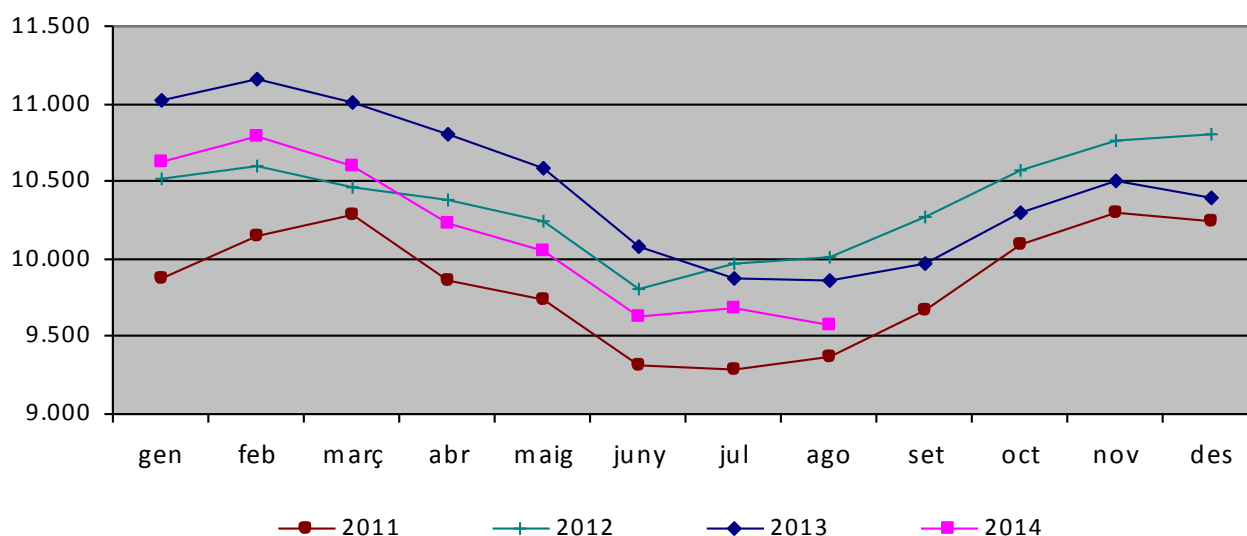
3.1 Evolució persones aturades a Reus, en termes absoluts, de gener de 2006 a agost de 2014



(Font: elaboració pròpia a partir de les dades de l'Observatori d'Empresa i Ocupació de la Generalitat de Catalunya, agost de 2014)

La gràfica mostra com les persones registrades a l'atur han anat augmentant en els darrers anys, tot i que l'increment més important es va donar entre el 2008 i el 2010. També mostra com els cicles dins un mateix any presenten una variació similar. Veiem com en els mesos inicials d'estiu l'atur presenta una disminució, que en aquest any 2014 és més significativa.

3.2 Comparativa interanual persones aturades a Reus 2011-2014



(Font: elaboració pròpia a partir de les dades de l'Observatori d'Empresa i Ocupació de la Generalitat de Catalunya, a agost de 2014)

Aquest agost l'atur ha registrat un descens d'un -1,03% respecte del mes anterior, hi ha 100 persones menys registrades. Si ho comparem amb el mateix mes de l'any anterior el descens de persones registrades a l'atur encara és més significatiu un -2,81%, és a dir, 277 persones.

Si analitzem l'evolució anual des del 2011, podem veure com aquest any 2014 té un registre negatiu més important que els anys anteriors. Mentre al 2012 el registre va ser positiu amb un increment del 6,82%, al 2013 aquest ja va presentar un descens del -1,49% fins arribar al -2,81% al 2014.

Reus	Total	Diferència mensual		Diferència anual	
		n	%	n	%
Agost de 2011	9.367	85	0,92%	---	---
Agost de 2012	10.006	32	0,32%	639	6,82%
Agost de 2013	9.857	-21	-0,21%	-149	-1,49%
Agost de 2014	9.580	-100	-1,03%	-277	-2,81%

(Font: elaboració pròpia a partir de les dades de l'Observatori d'Empresa i Ocupació de la Generalitat de Catalunya, a agost de 2014)

4. NOVA CONTRACTACIÓ

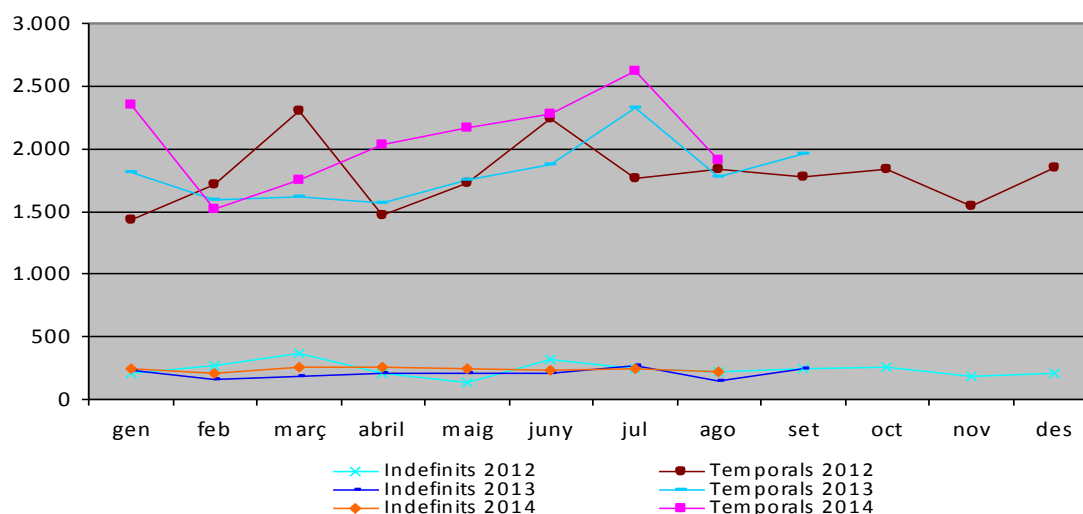
4.1 Fotografia de la contractació a Reus, a agost de 2014

Al mes agost de 2014 es van realitzar 2.135 nous contractes dels quals:

- | | |
|-----------------------------|-------------------------------------|
| 1. Tipus: | 2. Sexe |
| - Indefinits: 10,4% | - Dones: 50,3% |
| - Temporals: 89,6% | - Homes: 49,7% |
| 3. Edat: | 4. Activitat econòmica: |
| - de menys de 20 anys: 3,3% | - Agricultura: 1,0% |
| - de 20 a 24 anys: 17,9% | - Indústria: 13,1% |
| - de 25 a 29 anys: 19,1% | - Construcció: 6,1% |
| - de 30 a 44 anys: 42,2% | - Serveis: 79,8% |
| - de 45 i més anys: 17,2% | |
| 5. Durada: | 6. Nivell formatiu: |
| - menys d'1 mes: 46,3% | - Sense estudis: 5,2% |
| - d'1 a 3 mesos: 17,4% | - Estudis primaris incomplets: 5,4% |
| - de 3 a 6 mesos: 6,6% | - Estudis primaris: 17,6% |
| - de 6 a 12 mesos: 1,8% | - Formació Professional: 15,2% |
| - més de 12 mesos: 0,9% | - Educació General: 41,0% |
| - indeterminada: 27,0% | - Tècnics professionals sup.: 4,4% |
| | - Estudis universitaris: 10,6% |
| | - Altres estudis post-secun.: 0,6% |

4.2 Evolució de la contractació a Reus, a agost de 2014

Reus	Total	Diferència mensual		Diferència anual	
		n	%	n	%
Agost de 2011	1.983	-506	-20,33%	---	---
Agost de 2012	1.868	-692	-27,03%	-115	-5,80%
Agost de 2013	1.914	-675	-26,07%	46	2,46%
Agost de 2014	2.135	-737	25,66%	221	11,55%



(Font: elaboració pròpia a partir de les dades de l'Observatori d'Empresa i Ocupació de la Generalitat de Catalunya, a agost de 2014)