

## Informe mensual d'ocupació. Desembre 2014

### 1. DADES D'ATUR REGISTRAT

Fotografia de l'atur registrat a Reus a desembre de 2014. El quadre recull el total i %, així com la variació amb el mes anterior i amb el mateix mes de l'any anterior.

Variable	Dimensió	Total	%	Var. mes	Var. any
Sexe	Dona	5.003	49,4%	-0,1%	1,5%
	Home	5.129	50,6%	2,0%	-6,1%
Nacionalitat	Nacional	7.393	73,0%	0,3%	-4,5%
	Estranger	2.739	27,0%	2,9%	3,5%
Edat	Menors de 20 anys	177	1,7%	-7,8%	23,8%
	De 20 a 24 anys	609	6,0%	-0,5%	2,5%
	De 25 a 29 anys	890	8,8%	2,2%	-3,1%
	De 30 a 34 anys	1.118	11,0%	-0,7%	-12,8%
	De 35 a 39 anys	1.411	13,9%	3,5%	-4,6%
	De 40 a 44 anys	1.385	13,7%	1,4%	-4,9%
	De 45 a 49 anys	1.288	12,7%	1,20%	-1,9%
	De 50 a 54 anys	1.224	12,1%	-0,7%	-3,3%
	De 55 a 59 anys	1.298	12,8%	1,6%	6,0%
Durada de la demanda	Fins a 3 mesos	3.251	32,1%	-2,2%	8,5%
	De 3 a 6 mesos	1.353	13,4%	21,8%	-1,5%
	De 6 mesos a 12 mesos	1.287	12,7%	-3,2%	-17,2%
	De 12 a 24 mesos	1.627	16,1%	0,4%	-14,5%
	Més de 24 mesos	2.614	25,8%	-1,6%	2,3%
Sector activitat econòmica	Agricultura	406	4,0%	9,8%	10,8%
	Indústria	1.020	10,1%	4,1%	-3,3%
	Construcció	1.594	15,7%	1,7%	-15,5%
	Serveis	6.346	62,6%	-0,1%	-4,5%
	Sense ocupació anterior	766	7,6%	0,3%	17,4%
Nivell d'estudis	Sense estudis	403	4,0%	3,3%	53,8%
	Primaris incomplets	956	9,4%	1,5%	-6,0%
	Primaris complets	1.353	13,4%	2,1%	-6,4%
	FP i secundaris	813	8,0%	-2,9%	-4,8%
	Educació general i secundaris	5.595	55,2%	1,6%	-2,4%
	Tècnics professionals superiors	489	4,8%	-1,4%	-4,1%
	Post secundaris i universitaris 1r cicle	175	1,7%	-5,4%	-19,4%
	Post secundaris i universitaris 2n i 3r cicle	344	3,4%	-0,9%	-0,9%
	Altres post secundaris	4	0,0%	-20,0%	-42,9%
Gran grup d'ocupació	Ocupació militar	1	0,0%	0,0%	-50,0%
	Directius i gerents	77	0,8%	2,7%	4,1%
	Professionals científics i intel·lectuals	351	3,5%	-2,5%	-15,6%
	Tècnics de suport	619	6,1%	1,0%	-3,4%
	Oficina, comptables i administratius	946	9,3%	-0,6%	-4,3%
	Restauració i venedors	2.228	22,0%	-1,1%	1,1%
	Activitats agrícoles, ramaderes i pesqueres	142	1,4%	2,9%	8,4%
	Artesans, indústria i construcció	1.646	16,2%	2,7%	-10,2%
	Operadors màquines i muntadors	511	5,0%	2,8%	-14,4%
	Ocupacions elementals	3.611	35,6%	1,9%	3,1%
<b>TOTAL</b>		<b>10.132</b>			

(Font: elaboració pròpia a partir de les dades de l'Observatori d'Empresa i Ocupació de la Generalitat de Catalunya, a desembre de 2014)

## 2. ATUR REGISTRAT A REUS, CAMP DE TARRAGONA I CATALUNYA

### 2.1 Evolució en el darrer mes

En el darrer mes l'atur registrat a Reus ha augmentat lleugerament, concretament amb 98 persones, que suposa un 0,98% més respecte al novembre del 2014.

En el Camp de Tarragona aquest augment és una mica més inferior i se situa en el 0,51%.

En el cas de Catalunya, la tendència és inversa, i en aquest mes de desembre s'ha registrat un descens del 0,98% de l'atur registrat.

### 2.2 Evolució en el darrer any

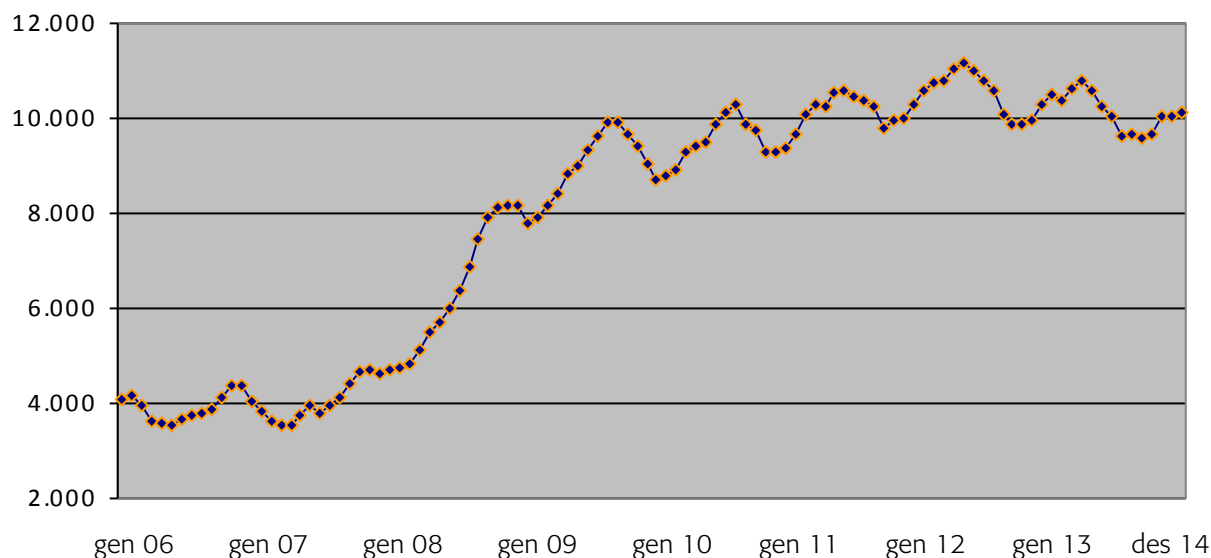
En l'evolució de l'atur registrat del darrer any veiem que aquest ha disminuït en els tres àmbits territorials analitzats en diferent intensitat: a Reus el descens se situa en 258 persones menys, un -2,5%. En el Camp de Tarragona i a Catalunya aquest descens és més gran: -4,3% (-2.466 persones) al Camp de Tarragona i -7,8% (-48.924 persones) a Catalunya.

	Total	Diferència mensual		Diferència anual	
		n	%	n	%
Reus	10.132	98	0,98%	-258	-2,48%
Camp de Tarragona	54.528	274	0,51%	-2.466	-4,33%
Catalunya	575.948	-5.704	-0,98%	-48.924	-7,83%

(Font: elaboració pròpia a partir de les dades de l'Observatori d'Empresa i Ocupació de la Generalitat de Catalunya, a desembre de 2014)

## 3. EVOLUCIÓ DE L'ATUR REGISTRAT

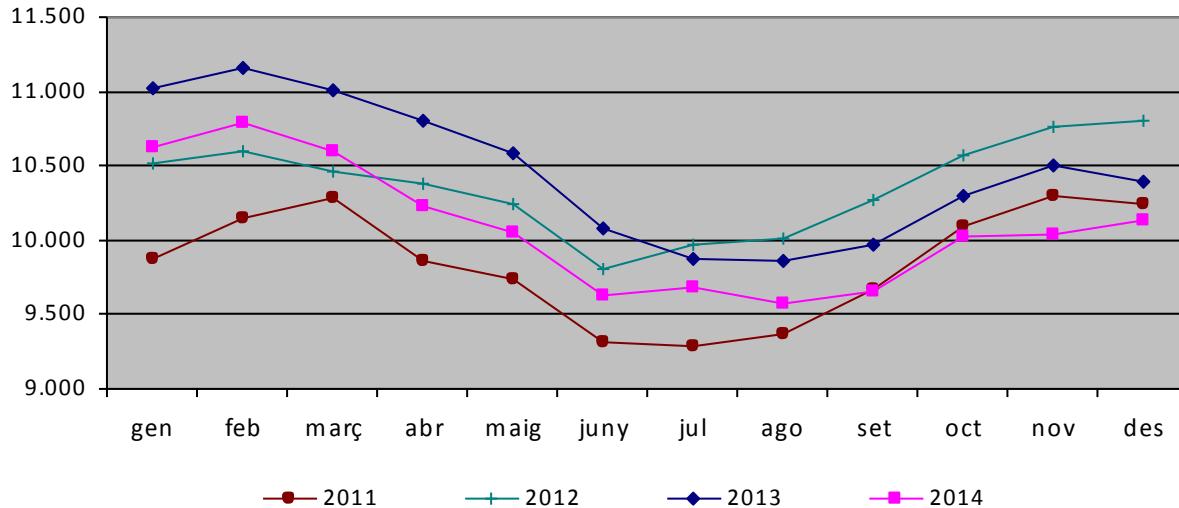
### 3.1 Evolució persones aturades a Reus, en termes absoluts, de gener de 2006 a desembre de 2014



(Font: elaboració pròpia a partir de les dades de l'Observatori d'Empresa i Ocupació de la Generalitat de Catalunya, a novembre de 2014)

La gràfica mostra com les persones registrades a l'atur han anat augmentant en els darrers anys, tot i que l'increment més important es va donar entre el 2008 i el 2010. També mostra com els cicles dins un mateix any presenten una variació similar. Veiem com en els mesos inicials d'estiu l'atur presenta una disminució.

### 3.2 Comparativa interanual persones aturades a Reus 2011-2014



(Font: elaboració pròpia a partir de les dades de l'Observatori d'Empresa i Ocupació de la Generalitat de Catalunya, a desembre de 2014)

En el gràfic podem veure com en els mesos de setembre i octubre del 2014 (color rosa) s'aproximen a les dades de l'any 2011 (color morat), i ja en el novembre i fins ara ja està per sota, circumstància que no havia passat en cap mes anterior del 2014: l'atur dels mesos anteriors a setembre de 2014 sempre eren superiors als de l'any 2011. A l'octubre de 2014 l'atur registrat ja és inferior a l'octubre de 2011 i en el cas del mes de novembre i desembre aquesta diferència és més superior.

El mes de desembre de 2014 ja registra un atur inferior al novembre de 2011 amb 114 persones menys.

Reus	Total	Diferència mensual		Diferència anual	
		n	%	n	%
Desembre de 2011	10.246	-52	-0,50%	---	---
Desembre de 2012	10.803	45	0,42%	557	5,44%
Desembre de 2013	10.390	-117	-1,11%	-413	-3,82%
Desembre de 2014	10.132	98	0,98%	-258	-2,48%

(Font: elaboració pròpia a partir de les dades de l'Observatori d'Empresa i Ocupació de la Generalitat de Catalunya, a desembre de 2014)

## 4. NOVA CONTRACTACIÓ

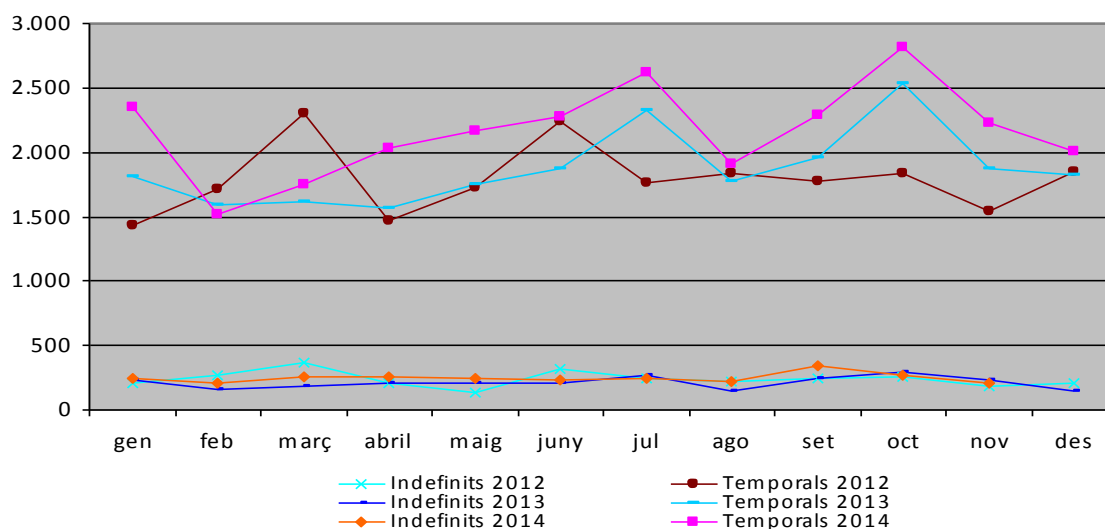
### 4.1 Fotografia de la contractació a Reus, a desembre de 2014

Al mes de desembre de 2014 es van realitzar 2.210 nous contractes dels quals:

- |                                      |  |
|--------------------------------------|--|
| 1. Tipus:                            | 2. Sexe                                  |
| - Indefinits: 9,4%                   | - Dones: 53,8%                           |
| - Temporals: 90,6%                   | - Homes: 46,2%                           |
| 3. Edat:                             | 4. Activitat econòmica:                  |
| - de menys de 20 anys: 2,8%          | - Agricultura: 0,8%                      |
| - de 20 a 24 anys: 16,1%             | - Indústria: 11,3%                       |
| - de 25 a 29 anys: 19,1%             | - Construcció: 4,7%                      |
| - de 30 a 44 anys: 41,1%             | - Serveis: 83,2%                         |
| - de 45 i més anys: 20,8%            |  |
| 5. Durada dels contractes temporals: | 6. Nivell formatiu:                      |
| - menys d'1 mes: 41,5%               | - Sense estudis: 2,6%                    |
| - d'1 a 3 mesos: 14,6%               | - Estudis primaris incomplets: 3,9%      |
| - de 3 a 6 mesos: 8,9%               | - Estudis primaris: 19,0%                |
| - de 6 a 12 mesos: 8,6%              | - Formació Professional: 16,6%           |
| - més de 12 mesos: 0,9%              | - Educació General: 34,5%                |
| - indeterminada: 25,5%               | - Tècnics professionals superiors.: 3,7% |
|                                      | - Estudis universitaris: 17,5%           |
|                                      | - Altres estudis post-secundaris.: 2,1%  |

### 4.2 Evolució de la contractació a Reus, a desembre de 2014

Reus	Total	Diferència mensual		Diferència anual	
		n	%	n	%
Desembre de 2011	2.371	-331	-12,25%	---	---
Desembre de 2012	1.637	-698	-26,07%	-342	-30,96%
Desembre de 2013	1.967	-137	-6,51%	330	20,16%
Desembre de 2014	2.210	-297	-11,85%	243	12,35%



Font: elaboració pròpia a partir de les dades de l'Observatori d'Empresa i Ocupació de la Generalitat de Catalunya, a desembre de 2014)