

Informe mensual d'ocupació. Gener 2015

1. DADES D'ATUR REGISTRAT

Fotografia de l'atur registrat a Reus a gener de 2015. El quadre recull el total i %, així com la variació amb el mes anterior i amb el mateix mes de l'any anterior.

Variable	Dimensió	Total	%	Var. mes	Var. any
Sexe	Dona	5.175	49,4%	-0,1%	1,5%
	Home	5.115	50,6%	2,0%	-6,1%
Nacionalitat	Nacional	7.540	73,0%	0,3%	-4,5%
	Estranger	2.750	27,0%	2,9%	3,5%
Edat	Menors de 20 anys	196	1,7%	-7,8%	23,8%
	De 20 a 24 anys	651	6,0%	-0,5%	2,5%
	De 25 a 29 anys	921	8,8%	2,2%	-3,1%
	De 30 a 34 anys	1.145	11,0%	-0,7%	-12,8%
	De 35 a 39 anys	1.416	13,9%	3,5%	-4,6%
	De 40 a 44 anys	1.381	13,7%	1,4%	-4,9%
	De 45 a 49 anys	1.311	12,7%	1,20%	-1,9%
	De 50 a 54 anys	1.226	12,1%	-0,7%	-3,3%
	De 55 a 59 anys	1.304	12,8%	1,6%	6,0%
Durada de la demanda	Fins a 3 mesos	2.991	32,1%	-2,2%	8,5%
	De 3 a 6 mesos	1.725	13,4%	21,8%	-1,5%
	De 6 mesos a 12 mesos	1.327	12,7%	-3,2%	-17,2%
	De 12 a 24 mesos	1.611	16,1%	0,4%	-14,5%
	Més de 24 mesos	2.636	25,8%	-1,6%	2,3%
Sector activitat econòmica	Agricultura	403	4,0%	9,8%	10,8%
	Indústria	1.026	10,1%	4,1%	-3,3%
	Construcció	1.540	15,7%	1,7%	-15,5%
	Serveis	6.522	62,6%	-0,1%	-4,5%
	Sense ocupació anterior	799	7,6%	0,3%	17,4%
Nivell d'estudis	Sense estudis	418	4,0%	3,3%	53,8%
	Primaris incomplets	960	9,4%	1,5%	-6,0%
	Primaris complets	1.338	13,4%	2,1%	-6,4%
	PPF i secundaris	859	8,0%	-2,9%	-4,8%
	Educació general i secundaris	5.682	55,2%	1,6%	-2,4%
	Tècnics professionals superiors	499	4,8%	-1,4%	-4,1%
	Post secundaris i universitaris 1r cicle	183	1,7%	-5,4%	-19,4%
	Post secundaris i universitaris 2n i 3r cicle	348	3,4%	-0,9%	-0,9%
	Altres post secundaris	3	0,0%	-20,0%	-42,9%
Gran grup d'ocupació	Ocupació militar	2	0,0%	0,0%	-50,0%
	Directius i gerents	81	0,8%	2,7%	4,1%
	Professionals científics i intel·lectuals	368	3,5%	-2,5%	-15,6%
	Tècnics de suport	657	6,1%	1,0%	-3,4%
	Oficina, comptables i administratius	932	9,3%	-0,6%	-4,3%
	Restauració i venedors	2.326	22,0%	-1,1%	1,1%
	Activitats agrícoles, ramaderes i pesqueres	138	1,4%	2,9%	8,4%
	Artesans, indústria i construcció	1.602	16,2%	2,7%	-10,2%
	Operadors màquines i muntadors	507	5,0%	2,8%	-14,4%
Ocupacions elementals	3.677	35,6%	1,9%	3,1%	
TOTAL		10.290			

(Font: elaboració pròpia a partir de les dades de l'Observatori d'Empresa i Ocupació de la Generalitat de Catalunya, a gener de 2015)

2. ATUR REGISTRAT A REUS, CAMP DE TARRAGONA I CATALUNYA

2.1 Evolució en el darrer mes

En el darrer mes l'atur registrat a Reus ha augmentat en 158 persones, que suposa un 1,56% més respecte al desembre del 2015.

Tant en el Camp de Tarragona com a Catalunya aquest augment és una mica més inferior i se situa en l'1,36% i en l'1,18% respectivament

2.2 Evolució en el darrer any

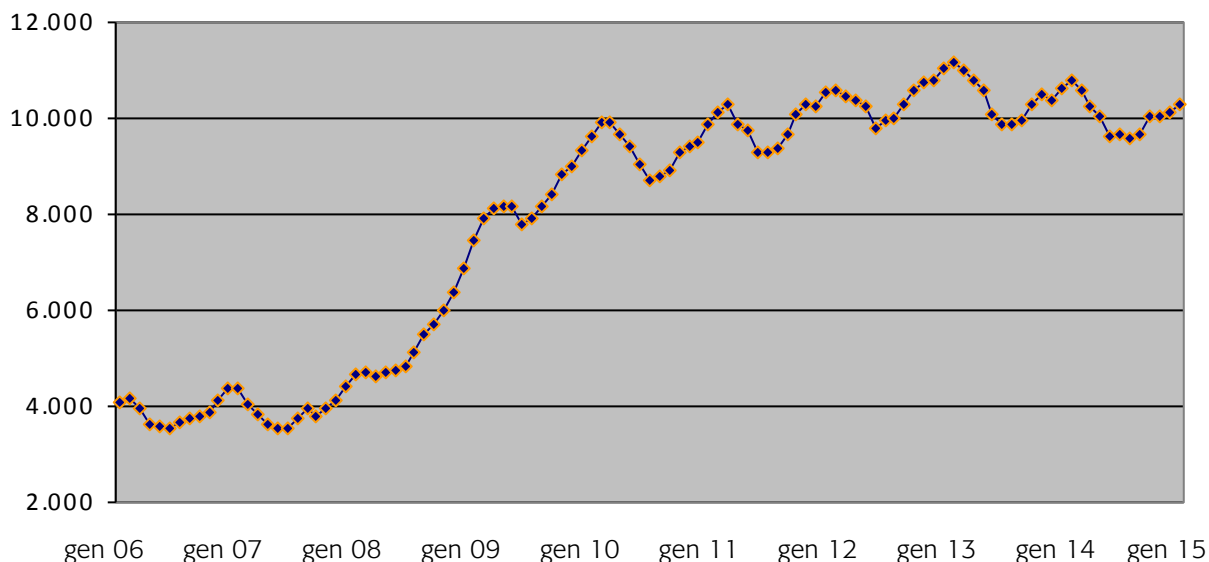
En l'evolució de l'atur registrat del darrer any veiem que aquest ha disminuït en els tres àmbits territorials analitzats en diferent intensitat: a Reus el descens se situa en 342 persones menys, un -3,2%. En el Camp de Tarragona i a Catalunya aquest descens és més gran: -5,3% (-3.069 persones) al Camp de Tarragona i -8,1% (-51.102 persones) a Catalunya.

	Total	Diferència mensual		Diferència anual	
		n	%	n	%
Reus	10.290	158	1,56%	-342	-3,22%
Camp de Tarragona	55.269	741	1,36%	-3.069	-5,26%
Catalunya	582.769	6.821	1,18%	-51.102	-8,06%

(Font: elaboració pròpia a partir de les dades de l'Observatori d'Empresa i Ocupació de la Generalitat de Catalunya, a gener de 2015)

3. EVOLUCIÓ DE L'ATUR REGISTRAT

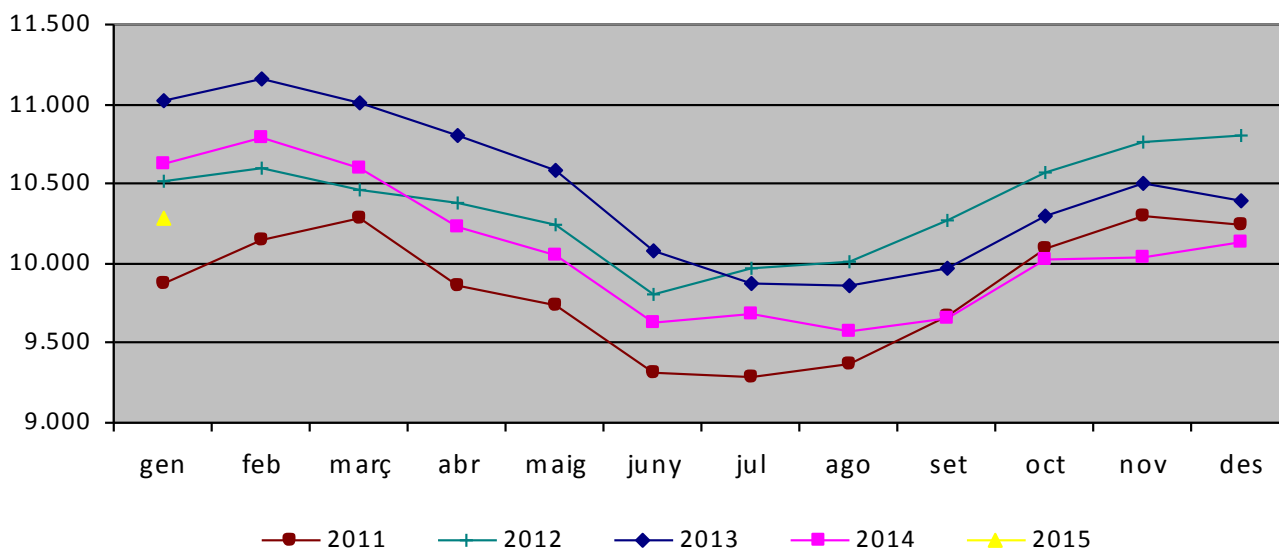
3.1 Evolució persones aturades a Reus, en termes absoluts, de gener de 2006 a gener de 2015



(Font: elaboració pròpia a partir de les dades de l'Observatori d'Empresa i Ocupació de la Generalitat de Catalunya, a gener de 2015)

La gràfica mostra com les persones registrades a l'atur han anat augmentant en els darrers anys, tot i que l'increment més important es va donar entre el 2008 i el 2010. També mostra com els cicles dins un mateix any presenten una variació similar. Veiem com en els mesos inicials d'estiu l'atur presenta una disminució.

3.2 Comparativa interanual persones aturades a Reus 2011-2015



(Font: elaboració pròpia a partir de les dades de l'Observatori d'Empresa i Ocupació de la Generalitat de Catalunya, a gener de 2015)

En el gràfic podem veure com en els mesos de setembre i octubre del 2014 (color rosa) s'aproximen a les dades de l'any 2011 (color morat), i ja en el novembre i fins ara ja està per sota, circumstància que no havia passat en cap mes anterior del 2014: l'atur dels mesos anteriors a setembre de 2014 sempre eren superiors als de l'any 2011. A l'octubre de 2014 l'atur registrat ja és inferior a l'octubre de 2011 i en el cas del mes de novembre i desembre de 2014 aquesta diferència és més superior.

Aquest mes de gener de 2015 és el gener des de l'any 2011 que es registra un augment inferior al 2%, concretament de l'1,56%.

Reus	Total	Diferència mensual		Diferència anual	
		n	%	n	%
Gener de 2011	9.877	379	3,99%	---	---
Gener de 2012	10.523	277	2,70%	646	6,54%
Gener de 2013	11.022	219	2,03%	499	4,74%
Gener de 2014	10.632	242	2,33%	-390	-3,54%
Gener de 2015	10.290	158	1,56%	-342	-3,22%

(Font: elaboració pròpia a partir de les dades de l'Observatori d'Empresa i Ocupació de la Generalitat de Catalunya, a gener de 2015)

4. NOVA CONTRACTACIÓ

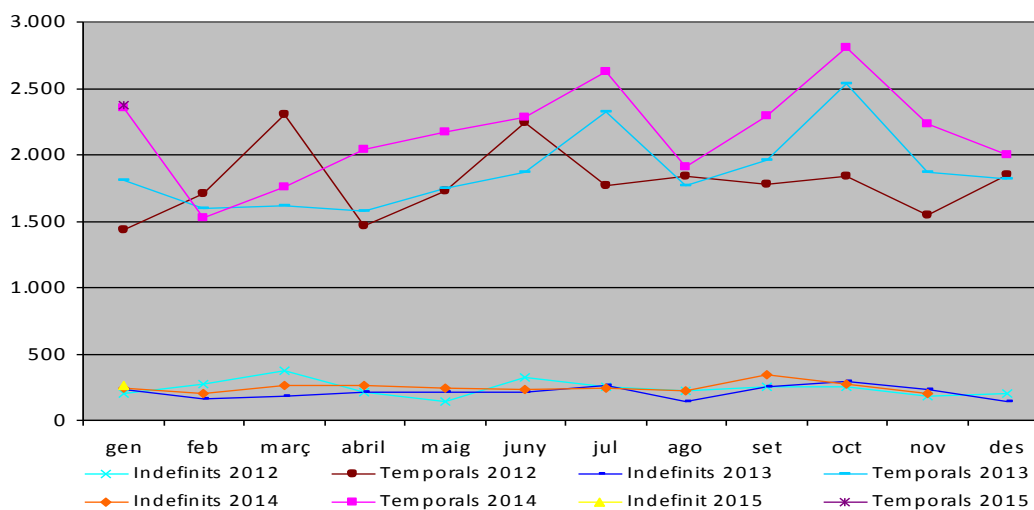
4.1 Fotografia de la contractació a Reus, a gener de 2015

Al mes de gener de 2015 es van realitzar 2.639 nous contractes dels quals:

- | | |
|---|--|
| <p>1. Tipus:</p> <ul style="list-style-type: none"> - Indefinits: 10,1% - Temporals: 89,9% <p>3. Edat:</p> <ul style="list-style-type: none"> - de menys de 20 anys: 2,6% - de 20 a 24 anys: 16,1% - de 25 a 29 anys: 19,4% - de 30 a 44 anys: 42,3% - de 45 i més anys: 19,7% <p>5. Durada dels contractes temporals:</p> <ul style="list-style-type: none"> - menys d'1 mes: 37,1% - d'1 a 3 mesos: 16,1% - de 3 a 6 mesos: 10,9% - de 6 a 12 mesos: 5,8% - més de 12 mesos: 1,0% - indeterminada: 29,2% | <p>2. Sexe</p> <ul style="list-style-type: none"> - Dones: 52,9% - Homes: 47,1% <p>4. Activitat econòmica:</p> <ul style="list-style-type: none"> - Agricultura: 1,0% - Indústria: 14,1% - Construcció: 6,4% - Serveis: 78,5% <p>6. Nivell formatiu:</p> <ul style="list-style-type: none"> - Sense estudis: 2,7% - Estudis primaris incomplets: 4,4% - Estudis primaris: 19,5% - Formació Professional: 16,3% - Educació General: 36,9% - Tècnics professionals superiors.: 4,1% - Estudis universitaris: 14,3% - Altres estudis post-secundaris.: 1,9% |
|---|--|

4.2 Evolució de la contractació a Reus, a gener de 2015

Reus	Total	Diferència mensual		Diferència anual	
		n	%	n	%
Gener de 2011	2.306	89	4,01%	---	---
Gener de 2012	2.053	-318	-13,41%	-253	-10,97%
Gener de 2013	2.042	405	24,74%	-11	-0,54%
Gener de 2014	2.589	622	31,62%	547	26,79%
Gener de 2015	2.306	429	19,41%	50	1,93%



FFont: elaboració pròpia a partir de les dades de l'Observatori d'Empresa i Ocupació de la Generalitat de Catalunya, a gener de 2015).