

1. DADES D'ATUR REGISTRAT

Fotografia de l'atur registrat a Reus a juliol de 2014. El quadre recull el total i %, així com la variació amb el mes anterior i amb el mateix mes de l'any anterior.

Variable	Dimensió	Total	%	Var. mes	Var. any
Sexe	Dona	4.694	48,5%	0,7%	-2,6%
	Home	4.986	51,5%	0,9%	-4,6%
Nacionalitat	Nacional	7.116	73,5%	-1,2%	-3,3%
	Estranger	2.564	26,5%	-1,1%	1,9%
Edat	Menors de 20 anys	185	1,9%	-1,1%	33,1%
	De 20 a 24 anys	524	5,4%	-1,5%	-1,7%
	De 25 a 29 anys	781	8,1%	0%	-8,5%
	De 30 a 34 anys	1.075	11,1%	0,9%	-12%
	De 35 a 39 anys	1.310	13,5%	-0,8%	-7,7%
	De 40 a 44 anys	1.322	13,7%	2,3%	-0,3%
	De 45 a 49 anys	1.235	12,8%	-1,6%	-0,2%
	De 50 a 54 anys	1.228	12,7%	1,6%	-0,8%
	De 55 a 59 anys	1.254	13%	0,6%	3,1%
Durada de la demanda	Fins a 3 mesos	2.474	25,6%	9,5%	-0,4%
	De 3 a 6 mesos	1.151	11,9%	-10,9%	-15,6%
	De 6 mesos a 12 mesos	1.675	17,3%	0,9%	-10,4%
	De 12 a 24 mesos	1.743	18%	-3,6%	-15,5%
	Més de 24 mesos	2.637	27,2%	1%	12,3%
Sector activitat econòmica	Agricultura	363	3,8%	0,3%	8,2%
	Indústria	1.010	10,4%	-1,9%	-3,5%
	Construcció	1.754	18,1%	-0,9%	-16,3%
	Serveis	5.749	59,4%	-2,5%	-4,0%
	Sense ocupació anterior	795	8,2%	1,0%	12,4%
Nivell d'estudis	Sense estudis	315	3,2%	5,3%	24,5%
	Primaris incomplets	1.012	10,4%	-0,8%	-0,4%
	Primaris complets	1.363	14,1%	-1,9%	-3,1%
	PFP i secundaris	749	7,7%	1,8%	-2,8%
	Educació general i secundaris	5.205	53,8%	-0,9%	-2,1%
	Tècnics professionals superiors	459	4,7%	3,8%	-5,9%
	Post secundaris i universitaris 1r cicle	201	2,1%	18,2%	-18,3%
	Post secundaris i universitaris 2n i 3r cicle	369	3,8%	16,7%	-0,5%
Altres post secundaris	7	0,1%	75%	-30%	
Gran grup d'ocupació	Ocupació militar	1	0%	0%	0%
	Directius i gerents	81	0,8%	1,2%	14,1%
	Professionals científics i intel·lectuals	456	4,7%	23,2%	-2,6%
	Tècnics de suport	603	6,2%	1,9%	-6,4%
	Oficina, comptables i administratius	909	9,4%	-0,7%	-8,3%
	Restauració i venedors	2.017	20,8%	-0,2%	3,4%
	Activitats agrícoles, ramaderes i pesqueres	132	1,4%	1,5%	9,1%
	Artesans, indústria i construcció	1.685	17,4%	1,3%	-6,6%
	Operadors màquines i muntadors	444	4,6%	-1,1%	-15,4%
Ocupacions elementals	3.352	34,6%	-1,6%	1,5%	
TOTAL		9.680			

(Font: elaboració pròpia a partir de les dades de l'Observatori d'Empresa i Ocupació de la Generalitat de Catalunya, a juliol de 2014)

2. ATUR REGISTRAT A REUS, CAMP DE TARRAGONA I CATALUNYA

2.1 Evolució en el darrer mes

En el darrer mes l'atur registrat a Reus ha augmentat en 50 persones, que suposa un 0,52%, a diferència del Camp de Tarragona que ha continuat disminuint concretament un -1,61%, mentre que a Catalunya aquesta disminució de l'atur registrat ha sigut menys significatiu un -0,35%.

2.2 Evolució en el darrer any

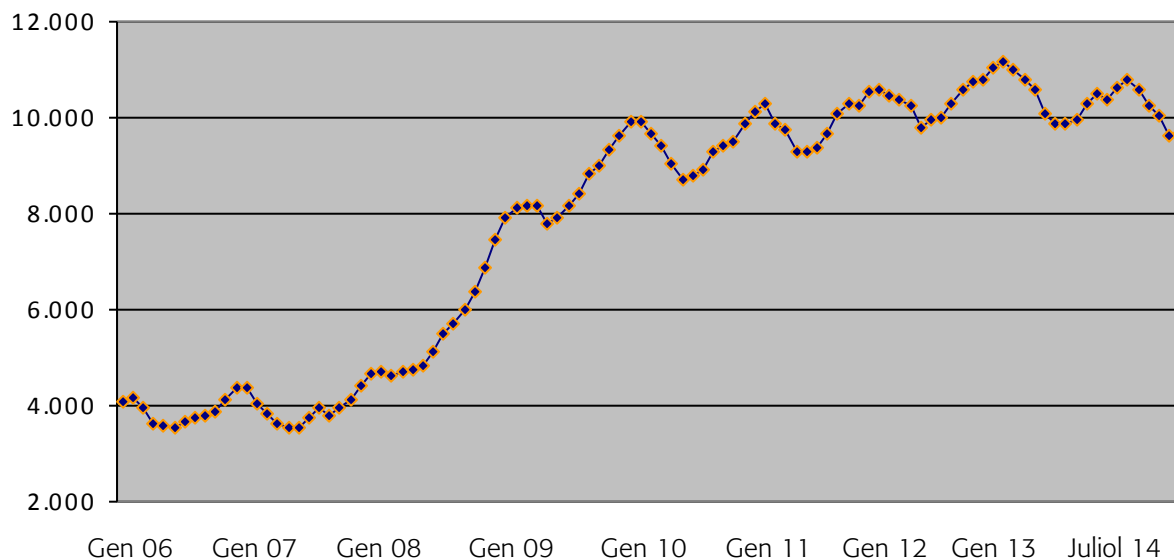
Si analitzem l'evolució de l'atur registrat en el darrer any, veiem com a la ciutat de Reus es registra el descens menys significatiu -2,%, que suposa 198 persones. Al Camp de Tarragona aquest descens és una mica superior, del -3,83%, mentre que a Catalunya arriba al -6,91%.

	Total	Diferència mensual		Diferència anual	
		n	%	n	%
Reus	9.680	50	0,52%	-198	-2%
Camp de Tarragona	49.558	-813	-1,61%	-1.973	-3,83%
Catalunya	568.231	-2.820	-0,35%	-42.198	-6,91%

(Font: elaboració pròpia a partir de les dades de l'Observatori d'Empresa i Ocupació de la Generalitat de Catalunya, a juliol de 2014)

3. EVOLUCIÓ DE L'ATUR REGISTRAT

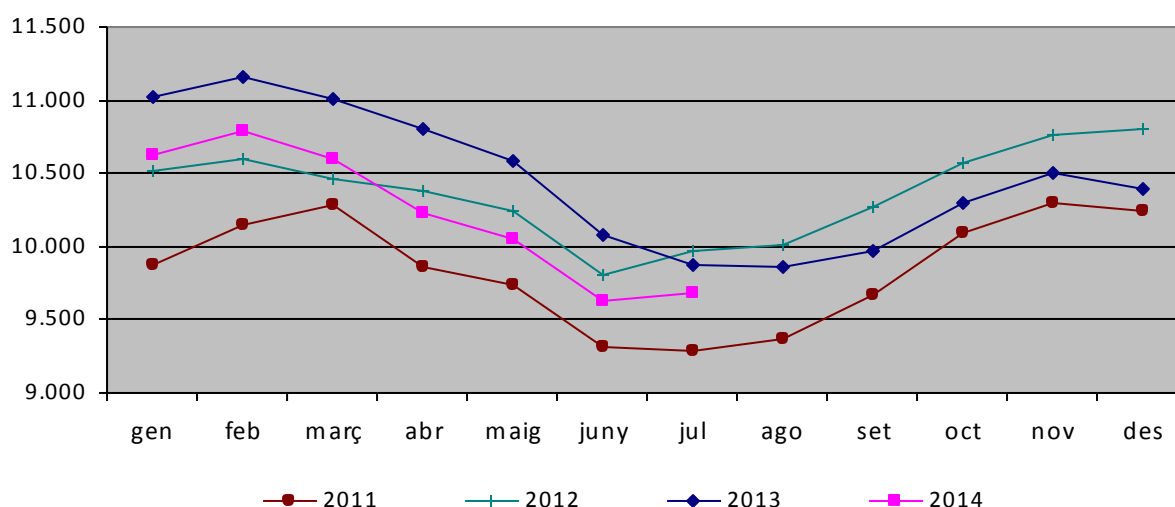
3.1 Evolució persones aturades a Reus, en termes absoluts, de gener de 2006 a juliol de 2014



(Font: elaboració pròpia a partir de les dades de l'Observatori d'Empresa i Ocupació de la Generalitat de Catalunya, a juliol de 2014)

La gràfica mostra com les persones registrades a l'atur han anat augmentant en els darrers anys, tot i que l'increment més important es va donar entre el 2008 i el 2010. També mostra com els cicles dins un mateix any presenten una variació similar. Veiem com en els mesos inicials d'estiu l'atur presenta una disminució.

3.2. Comparativa interanual persones aturades a Reus 2011-2014



(Font: elaboració pròpia a partir de les dades de l'Observatori d'Empresa i Ocupació de la Generalitat de Catalunya, a juliol de 2014)

El comportament de l'atur d'aquest juliol registra un lleuger augment respecte del mes anterior, exactament un 0,52%, que representa 50 persones. Aquesta dada representa un comportament molt diferent al de l'any anterior en que es va registrar una disminució de l'atur d'un 1,99% però és molt més optimista que la del 2012 en va registrar un augment del 1,65%.

Analitzant l'evolució anual des del 2011, podem veure com aquest any 2014 supera amb escreix el descens de l'atur registrat del 2013 que es va situar en un 0,96% i es situa al 2,00%

Reus	Total	Diferència mensual		Diferència anual	
		n	%	n	%
Juliol de 2011	9.282	-26	-0,28%	---	---
Juliol de 2012	9.974	162	1,65%	692	7,46%
Juliol de 2013	9.878	-201	-1,99%	-96	-0,96%
Juliol de 2014	9.680	50	0,52%	-198	-2,00%

(Font: elaboració pròpia a partir de les dades de l'Observatori d'Empresa i Ocupació de la Generalitat de Catalunya, a juliol de 2014)

4. NOVA CONTRACTACIÓ

4.1 Fotografia de la contractació a Reus, a juliol de 2014

Al mes juliol de 2014 es van realitzar 2.872 nous contractes dels quals:

1. Tipus:

- Indefinits: 8,6%
- Temporals: 91,4%

2. Sexe

- Dones: 50%
- Homes: 50%

3. Edat:

- de menys de 20 anys: 5,9%
- de 20 a 24 anys: 20,7%
- de 25 a 29 anys: 17,9%
- de 30 a 44 anys: 39,0%
- de 45 i més anys: 16,4%

4. Activitat econòmica:

- Agricultura: 1,6%
- Indústria: 10,5%
- Construcció: 5,6%
- Serveis: 82,2%

5. Durada:

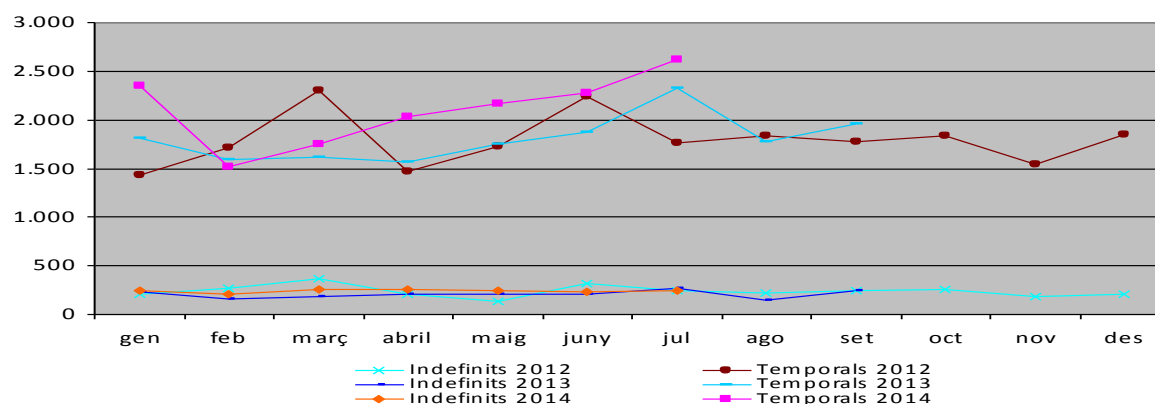
- menys d'1 mes: 35,5%
- d'1 a 3 mesos: 25,7%
- de 3 a 6 mesos: 9,0%
- de 6 a 12 mesos: 1,8%
- més de 12 mesos: 0,5%
- indeterminada: 27,5%

6. Nivell formatiu:

- Sense estudis: 2,8%
- Estudis primaris incomplets: 4,8%
- Estudis primaris: 20,5%
- Formació Professional: 13,9%
- Educació General: 40,5%
- Tècnics professionals sup.: 3,7%
- Estudis universitaris: 12,1%
- Altres estudis post-secun.: 1,8%

4.2 Evolució de la contractació a Reus, a juliol de 2014

Reus	Total	Diferència mensual		Diferència anual	
		n	%	n	%
Juliol de 2011	2.489	292	13,29%	---	---
Juliol de 2012	2.560	546	27,11%	71	2,85%
Juliol de 2013	2.585	508	24,41%	29	1,13%
Juliol de 2014	2.872	359	14,29%	283	10,93%



(Font: elaboració pròpia a partir de les dades de l'Observatori d'Empresa i Ocupació de la Generalitat de Catalunya, a juliol de 2014)