



## Informe mensual d'ocupació. Abril 2014

### 1. DADES D'ATUR REGISTRAT

Fotografia de l'atur registrat a Reus a abril de 2014. El quadre recull el total i %, així com la variació amb el mes anterior i amb el mateix mes de l'any anterior.

Variable	Dimensió	Total	%	Var. mes	Var. any
Sexe	Dona	4.824	47,1%	-4,2%	-4,3%
	Home	5.409	52,9%	-2,7%	-6,2%
Nacionalitat	Nacional	7.533	73,6%	-3,8%	-6,0%
	Estranger	2.700	26,4%	-2,3%	-3,4%
Edat	Menors de 20 anys	188	1,8%	-0,5%	23,7%
	De 20 a 24 anys	579	5,7%	-6,5%	-18,5%
	De 25 a 29 anys	880	8,6%	-5,5%	-12,4%
	De 30 a 34 anys	1.171	11,4%	-7,6%	-18,2%
	De 35 a 39 anys	1.432	14,0%	-5,3%	-8,1%
	De 40 a 44 anys	1.372	13,4%	-3,0%	-3,4%
	De 45 a 49 anys	1.308	12,8%	-2,8%	-0,5%
	De 50 a 54 anys	1.249	12,2%	-2,0%	-3,3%
	De 55 a 59 anys	1.277	12,5%	-0,4%	3,7%
Durada de la demanda	Fins a 3 mesos	2.423	23,7%	-9,8%	-6,8%
	De 3 a 6 mesos	1.529	14,9%	-13,3%	-6,7%
	De 6 mesos a 12 mesos	1.768	17,3%	10,6%	-16,2%
	De 12 a 24 mesos	1.887	18,4%	-1,4%	-11,3%
	Més de 24 mesos	2.626	25,7%	-0,2%	14,3%
Sector activitat econòmica	Agricultura	370	3,8%	1,4%	4,8%
	Indústria	1.085	10,7%	-1,2%	-2,8%
	Construcció	1.855	18,5%	0,3%	-16,4%
	Serveis	6.154	59,0%	-5,8%	-4,3%
	Sense ocupació anterior	769	8,0%	3,2%	12,3%
Nivell d'estudis	Sense estudis	288	2,8%	-1,0%	19,5%
	Primaris incomplets	1.058	10,3%	-0,7%	-6,8%
	Primaris complets	1.446	14,1%	-3,1%	-7,7%
	PPF i secundaris	803	7,9%	-4,3%	-9,7%
	Educació general i secundaris	5.625	55,0%	-3,7%	-5,6%
	Tècnics professionals superiors	483	4,7%	-4,6%	-5,1%
	Post secundaris i universitaris 1r cicle	201	2,0%	-5,6%	-1,5%
	Post secundaris i universitaris 2n i 3r cicle	325	3,2%	-3,9%	10,2%
	Altres post secundaris	4	0,1%	-42,9%	-33,3%
Gran grup d'ocupació	Ocupació militar	2	0,0%	-33,3%	50%
	Directius i gerents	85	0,8%	0%	4,9%
	Professionals científics i intel·lectuals	396	3,9%	-1%	-3,6%
	Tècnics de suport	636	6,2%	-1,9%	-2,4%
	Oficina, comptables i administratius	961	9,4%	-2,5%	-7,5%
	Restauració i venedors	2.135	20,9%	-6,2%	0,6%
	Activitats agrícoles, ramaderes i pesqueres	133	1,3%	-2,9%	-5,5%
	Artesans, indústria i construcció	1.804	17,6%	-1,5%	-8,1%
	Operadors màquines i muntadors	543	5,3%	-8,7%	-4,6%
	Ocupacions elementals	3.538	34,6%	-2,5%	-3,5%
TOTAL		10.233			

(Font: elaboració pròpia a partir de les dades de l'Observatori d'Empresa i Ocupació de la Generalitat de Catalunya, a abril 2014)

El descens de l'atur s'explica pràcticament pel descens del sector serveis, amb un descens de 382 persones, que suposa un -5,84% respecte el mes anterior.

Aquest fet explica que:

- les dones disminueixen més que els homes, ja que la dona va més lligada al sector serveis.
- les edats de 20 a 35 anys tenen un descens una mica superior al -6%, també són edats més lligades al sector serveis.

Pel que fa a la variable de durada de la demanda, les persones que portaven menys de 6 mesos a l'atur ha disminuït de manera molt important respecte el mes anterior, un -23,1%.

Pel que fa als sectors d'activitat, la construcció a nivell anual disminueix bastant, -16,37%, és el sector que més ha disminuït l'activitat i la gent es va recol·locant en altres sectors. També a nivell anual l'agricultura augmenta quasi un 5% i la indústria disminueix quasi un -3%.

La resta de dades són similars a la dels mesos anteriors i no hi ha gaire cosa que destaquï, tant a nivell mensual com anual. Potser una dada a destacar, des del punt de vista estadístic, és que l'augment mensual en persones estrangeres és superior que al de les persones nacionals, tant en termes relatius com absoluts: els estrangeres augmenten un 3,56% respecte el mes anterior i un 0,76% en el cas de les persones de nacionalitat espanyola.

## 2. ATUR REGISTRAT A REUS, CAMP DE TARRAGONA I CATALUNYA

El comportament de l'atur registrat a Reus del més d'abril és força similar al del Camp de Tarragona i al de Catalunya.

### 2.1 Evolució en el darrer mes

En el darrer mes l'atur registrat a Reus ha disminuït en 360 persones, que suposa un -3,40%, força superior al descens de Catalunya que ha sigut del -2,02%, però inferior al del Camp de Tarragona que arriba al -4,72%.

### 2.2 Evolució en el darrer any

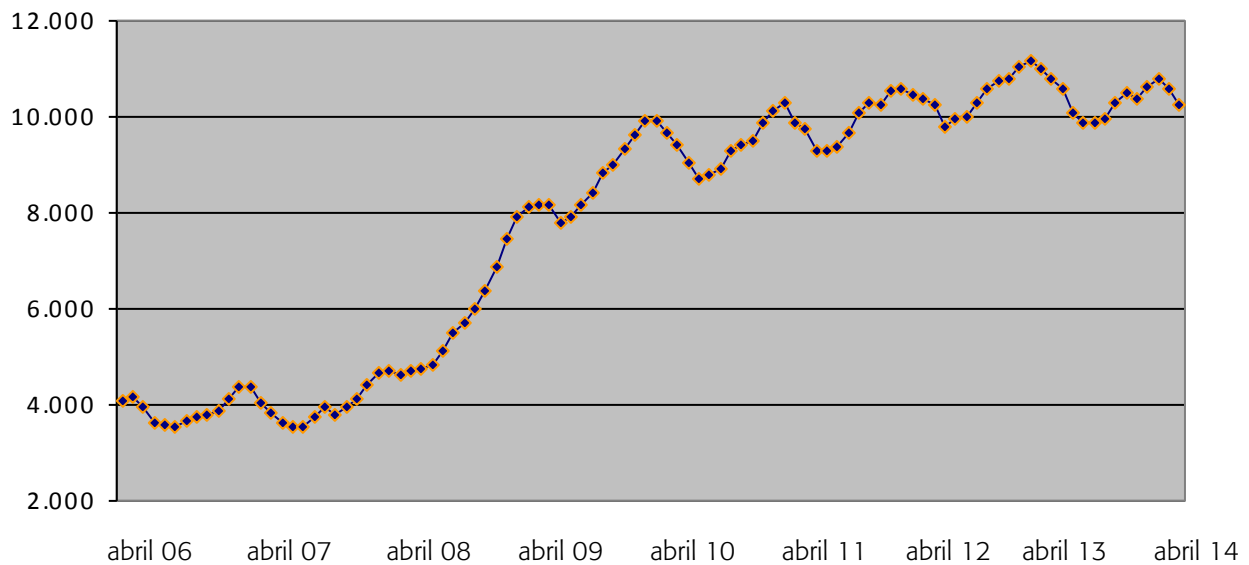
Si analitzem l'evolució de l'atur registrat en el darrer any veiem com a la ciutat de Reus ha disminuït en un -5,30%, que suposa 573 persones menys. Al Camp de Tarragona aquest descens és una mica superior, del -5,64%, mentre que a Catalunya és on aquest descens és més considerable i arriba al -6,88%.

	Total	Diferència mensual		Diferència anual	
		n	%	n	%
Reus	10.233	-360	-3,40%	-573	-5,30%
Camp de Tarragona	54.762	-2.710	-4,72%	-3.273	-5,64%
Catalunya	611.822	-12.645	-2,02%	-45.173	-6,88%

(Font: elaboració pròpia a partir de les dades de l'Observatori d'Empresa i Ocupació de la Generalitat de Catalunya, a abril 2014)

### 3. EVOLUCIÓ DE L'ATUR REGISTRAT

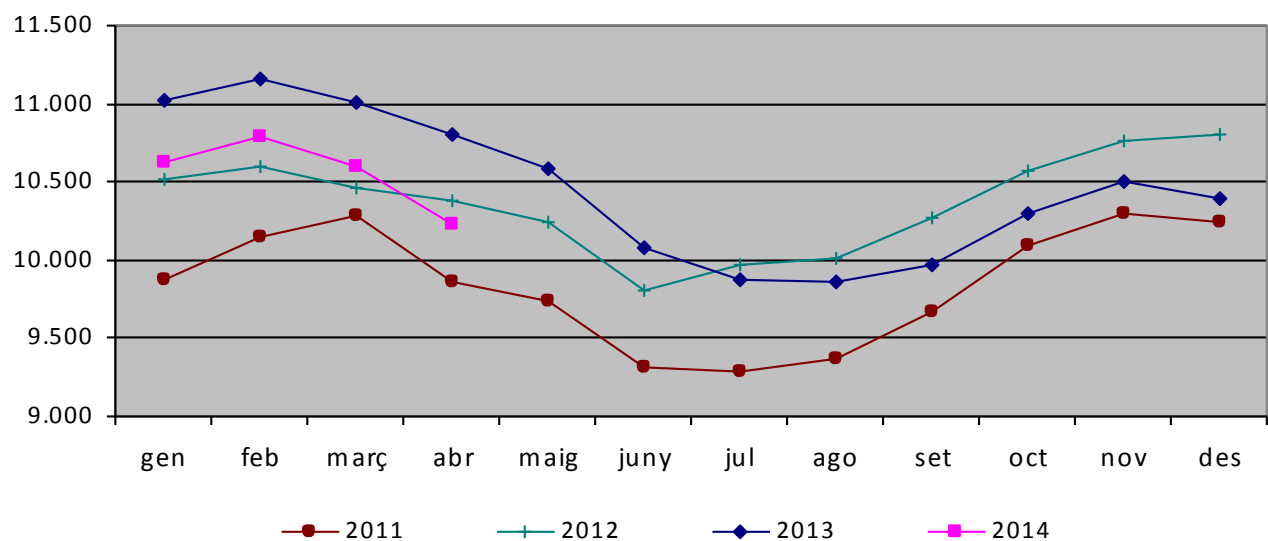
#### 3.1 Evolució persones aturades a Reus, en termes absoluts, de gener de 2006 a abril de 2014



(Font: elaboració pròpia a partir de les dades de l'Observatori d'Empresa i Ocupació de la Generalitat de Catalunya, a abril de 2014)

La gràfica mostra com les persones registrades a l'atur han anat augmentant en els darrers anys, tot i que l'increment més important es va donar entre el 2008 i el 2010. També mostra com els cicles dins un mateix any presenten una variació similar. Veiem com en els mesos inicials d'estiu l'atur presenta una disminució que aquest any és més pronunciada que els anteriors.

#### 3.2 Comparativa interanual persones aturades a Reus 2011-2014



(Font: elaboració pròpia a partir de les dades de l'Observatori d'Empresa i Ocupació de la Generalitat de Catalunya, a abril de 2014)

L'abril és un mes en que tradicionalment s'ha registrat un descens de l'atur respecte el mes anterior. El que podem destacar del mes d'abril del 2014 és que és considerablement superior respecte als dos darrers anys, en que aquest no arribava al 2%.

Analitzant l'evolució anual podem veure com aquest any 2014 és el primer que es registra un descens, concretament del 5,30%. En els anys 2012 i 2013 s'havia registrat un augment de l'atur del 5,29% i 4,04% respectivament.

Reus	Total	Diferència mensual		Diferència anual	
		n	%	n	%
Abril de 2011	9.864	-420	-4,08%	---	---
Abril de 2012	10.386	-72	-0,69%	522	5,29%
Abril de 2013	10.806	-208	-1,89%	420	4,04%
Abril de 2014	10.233	-360	-3,40%	-573	-5,30%

(Font: elaboració pròpia a partir de les dades de l'Observatori d'Empresa i Ocupació de la Generalitat de Catalunya, a abril de 2014)

## 4. NOVA CONTRACTACIÓ

### 4.1 Fotografia de la contractació a Reus, a abril de 2014

Al mes abril de 2014 es van realitzar 2.295 nous contractes dels quals:

1. Tipus:

- Indefinits: 11,2%
- Temporals: 88,8%

2. Sexe

- Dones: 50,8%
- Homes: 49,2%

3. Edat:

- de menys de 20 anys: 3,2%
- de 20 a 24 anys: 16,8%
- de 25 a 29 anys: 20,8%
- de 30 a 44 anys: 53,5%
- de 45 i més anys: 16,5%

4. Activitat econòmica:

- Agricultura: 0,7%
- Indústria: 13,6%
- Construcció: 5,3%
- Serveis: 80,5%

5. Durada:

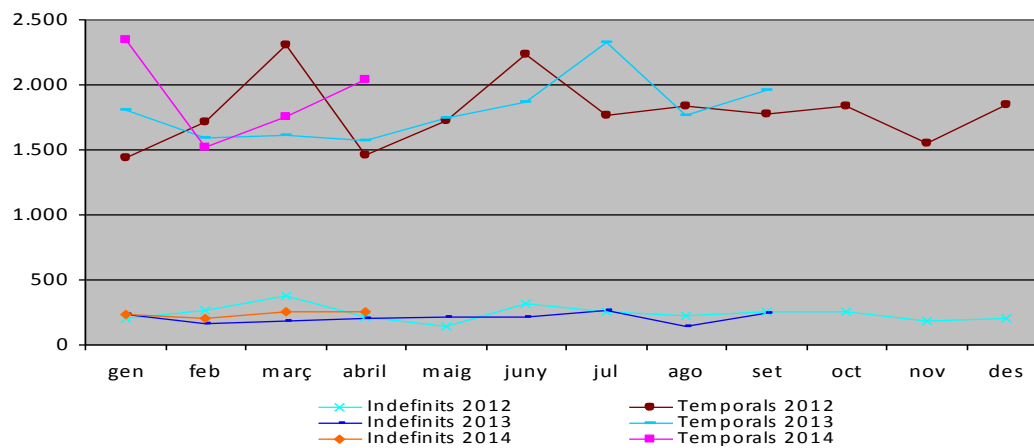
- menys d'1 mes: 43%
- d'1 a 3 mesos: 15,7%
- de 3 a 6 mesos: 10%
- de 6 a 12 mesos: 3,9%
- més de 12 mesos: 0,8%
- indeterminada: 26,6%

6. Nivell formatiu:

- Sense estudis: 3,1%
- Estudis primaris incomplets: 5,4%
- Estudis primaris: 18,8%
- Formació Professional: 16,2%
- Educació General: 39,5%
- Tècnics professionals sup.: 4,3%
- Estudis universitaris: 11,2%
- Altres estudis post-secun.: 1,6%

#### 4.2 Evolució de la contractació a Reus, a abril 2014

Reus	Total	Diferència mensual		Diferència anual	
		n	%	n	%
Abril de 2011	2.002	-93	-4,44%	---	---
Abril de 2012	2.026	-68	-3,25%	24	1,20%
Abril de 2013	1.779	-18	-1,00%	-247	-12,19%
Abril de 2014	2.295	279	13,8%	516	29,01%



(Font: elaboració pròpia a partir de les dades de l'Observatori d'Empresa i Ocupació de la Generalitat de Catalunya, a abril 2014)