



## Informe mensual d'ocupació. Febrer 2014

### 1. DADES D'ATUR REGISTRAT

Fotografia de l'atur registrat a Reus a febrer de 2014. El quadre recull el total i %, així com la variació amb el mes anterior i amb el mateix mes de l'any anterior.

Variable	Dimensió	Total	%	Var. mes	Var. any
Sexe	Dona	5.095	47,2%	0,8%	-3,8%
	Home	5.693	52,8%	2,1%	-2,8%
Nacionalitat	Nacional	<b>7.996</b>	74,1%	0,8%	-2,7%
	Estranger	2.792	25,9%	3,6%	-5,0%
Edat	Menors de 20 anys	172	1,6%	11,7%	8,9%
	De 20 a 24 anys	627	5,8%	1,1%	-18,5%
	De 25 a 29 anys	960	8,9%	1%	-10,2%
	De 30 a 34 anys	1.313	12,2%	1,4%	-12,5%
	De 35 a 39 anys	1.551	14,4%	2,1%	-2,6%
	De 40 a 44 anys	1.476	13,7%	0,9%	0,8%
	De 45 a 49 anys	1.358	12,6%	0,4%	-1%
	De 50 a 54 anys	1.292	12,0%	1,5%	-1,7%
	De 55 a 59 anys	1.289	11,9%	1,7%	3,9%
Durada de la demanda	Fins a 3 mesos	2.808	26,0%	-3,1%	-3,7%
	De 3 a 6 mesos	1.926	17,9%	11,2%	-4,8%
	De 6 mesos a 12 mesos	1.498	13,9%	-0,6%	-18%
	De 12 a 24 mesos	1.948	18,1%	0,83%	-8,2%
	Més de 24 mesos	2.608	24,2%	0,9%	15,1%
Sector activitat econòmica	Agricultura	360	3,3%	1,1%	2,3%
	Indústria	1.132	10,5%	-0,2%	0%
	Construcció	1.902	17,6%	0,2%	-15,2%
	Serveis	6.699	62,1%	1,5%	-0,3%
	Sense ocupació anterior	695	6,4%	7,9%	-2,3%
Nivell d'estudis	Sense estudis	309	2,9%	12,4%	45,7%
	Primaris incomplets	1.039	9,6%	0,9%	-10,7%
	Primaris complets	1.517	14,1%	2%	-7,5%
	PPF i secundaris	861	8,0%	0%	-4,1%
	Educació general i secundaris	5.963	55,3%	1,9%	-3,4%
	Tècnics professionals superiors	511	4,7%	-4,1%	-2,5%
	Post secundaris i universitaris 1r cicle	224	2,1%	-1,3%	-4,3%
	Post secundaris i universitaris 2n i 3r cicle	356	3,3%	-1,4%	15,6%
	Altres post secundaris	8	0,1%	0%	60%
Gran grup d'ocupació	Ocupació militar	3	0,0%	200%	50%
	Directius i gerents	87	0,8%	10,2%	7,4%
	Professionals científics i intel·lectuals	421	3,9%	-1,2%	-0,5%
	Tècnics de suport	646	6,0%	0%	-4,6%
	Oficina, comptables i administratius	1.013	9,4%	-0,3%	-5,9%
	Restauració i venedors	2.318	21,5%	1,8%	-1,2%
	Activitats agrícoles, ramaders i pesqueres	141	1,3%	10,2%	-3,4%
	Artesans, indústria i construcció	1.912	17,7%	0,7%	-2,5%
	Operadors màquines i muntadors	609	5,6%	1%	-2,7%
Ocupacions elementals	3.638	33,7%	2,3%	-4,6%	
<b>TOTAL</b>		<b>10.788</b>			

(Font: elaboració pròpia a partir de les dades de l'Observatori d'Empresa i Ocupació de la Generalitat de Catalunya, a febrer 2014)



## 2. ATUR REGISTRAT A REUS, CAMP DE TARRAGONA I CATALUNYA

### 2.1 Evolució en el darrer mes

En el darrer mes l'atur registrat a Reus ha augmentat en 156 persones, que suposa un 1,47%, mentre que al Camp de Tarragona l'atur registrat s'ha mantingut estable, i a Catalunya ha disminuït un 0,68%, dada que representa 4.285 persones menys registrades a l'atur.

### 2.2 Evolució en el darrer any

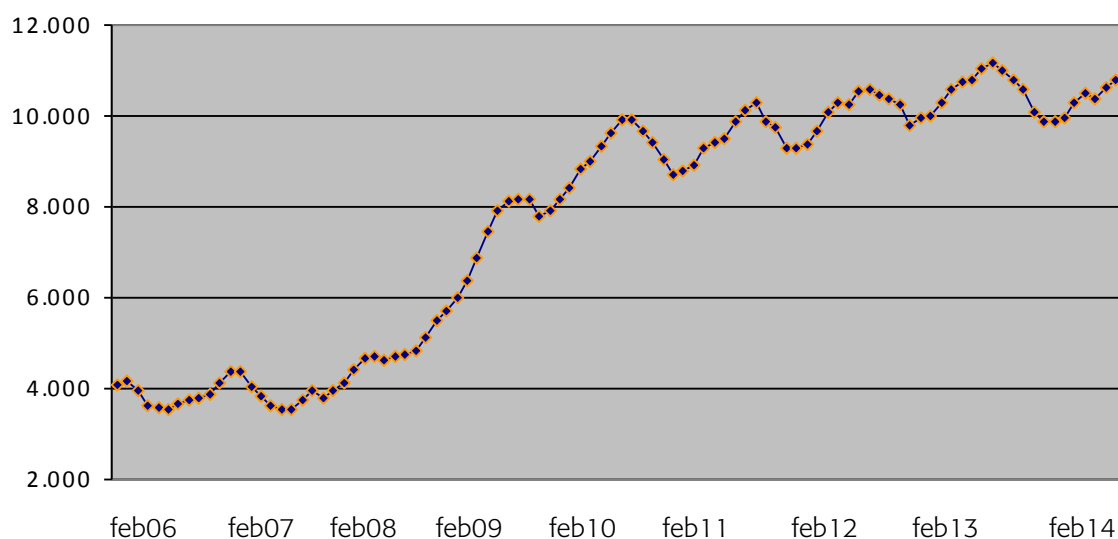
Si analitzem l'evolució de l'atur registrat en el darrer any veiem com a la ciutat de Reus ha disminuït en un 3,29%, que suposa 367 persones, tant per cent similar al que s'ha donat al Camp de Tarragona, un 3,27% i que representa 1.971 persones menys registrades a l'atur. A Catalunya aquest descens és una mica més superior, del 5,35%, 4.285 persones.

	Total	Diferència mensual		Diferència anual	
		n	%	n	%
Reus	10.788	156	1,47%	-367	-3,29%
Camp de Tarragona	58.340	2	0%	-1.971	-3,27%
Catalunya	629.586	-4.285	-0,68%	-35.590	-5,35%

(Font: elaboració pròpia a partir de les dades de l'Observatori d'Empresa i Ocupació de la Generalitat de Catalunya, a febrer 2014)

## 3. EVOLUCIÓ DE L'ATUR REGISTRAT

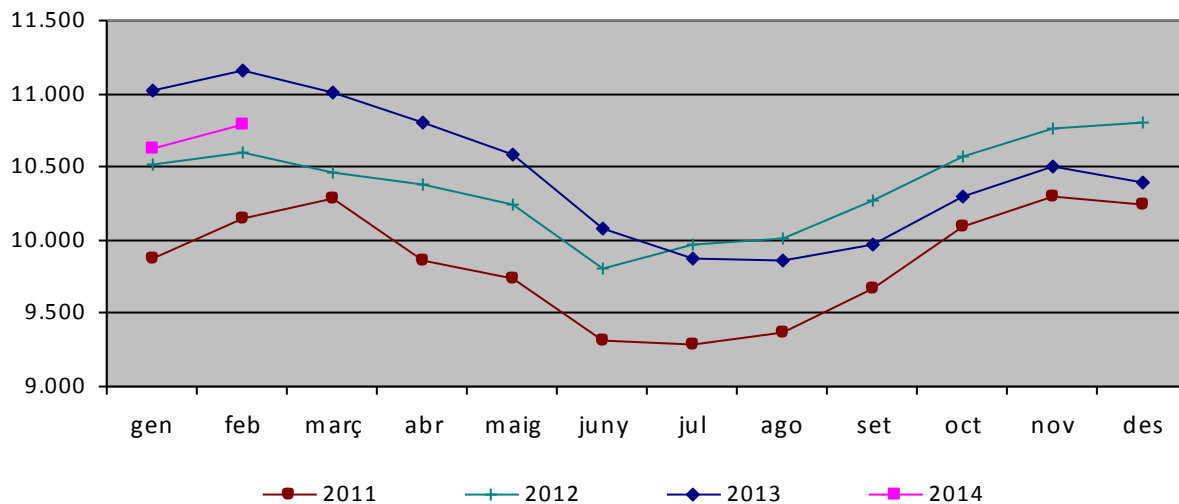
### 3.1 Evolució persones aturades a Reus, en termes absoluts, de gener de 2006 a febrer de 2014



(Font: elaboració pròpia a partir de les dades de l'Observatori d'Empresa i Ocupació de la Generalitat de Catalunya, a febrer de 2014)

La gràfica mostra com les persones registrades a l'atur han anat augmentant en els darrers anys, tot i que l'increment més important es va donar entre el 2008 i el 2010. També mostra com els cicles dins un mateix any presenten una variació similar. Veiem com en els mesos inicials d'estiu l'atur presenta una disminució.

### 3.2 Comparativa interanual persones aturades a Reus 2011-2014



(Font: elaboració pròpia a partir de les dades de l'Observatori d'Empresa i Ocupació de la Generalitat de Catalunya, a febrer de 2014)

Pel que fa als registres d'atur dels darrers anys durant el mes de febrer, podem veure com a l'any 2011 es va registrar un augment mensual de l'atur del 2,68%, mentre que en els darrers anys aquest augment ha estat més contingut, 0,75%, 1,21% , i al 2014 1,47%.

Analitzant la diferència anual des del 2011, podem veure com aquest any 2014 és el primer que es registra un descens, concretament del 3,54%. En els anys 2012 i 2013 s'havia registrat un augment de l'atur del 6,54% i 4,74% respectivament.

Reus	Total	Diferència mensual		Diferència anual	
		n	%	n	%
Febrer de 2011	10.142	265	2,68%	---	---
Febrer de 2012	10.602	79	0,75%	460	4,54%
Febrer de 2013	11.155	133	1,21%	553	5,22%
Febrer de 2014	10.788	156	1,47%	-367	-3,29%

(Font: elaboració pròpia a partir de les dades de l'Observatori d'Empresa i Ocupació de la Generalitat de Catalunya, a febrer 2014)

## 4. NOVA CONTRACTACIÓ

### 4.1 Fotografia de la contractació a Reus, a febrer 2014

Al mes febrer de 2014 es van realitzar 1.730 nous contractes dels quals:

1. Tipus:

- Indefinits: 11,9%
- Temporals: 88,1%

2. Sexe

- Dones: 51,1%
- Homes: 48,9%

3. Edat:

- de menys de 20 anys: 3,2%
- de 20 a 24 anys: 12,1%
- de 25 a 29 anys: 15,8%
- de 30 a 44 anys: 37,7%
- de 45 i més anys: 15,5%

4. Activitat econòmica:

- Agricultura: 1,3%
- Indústria: 9,8%
- Construcció: 6,5%
- Serveis: 82,4%

5. Durada:

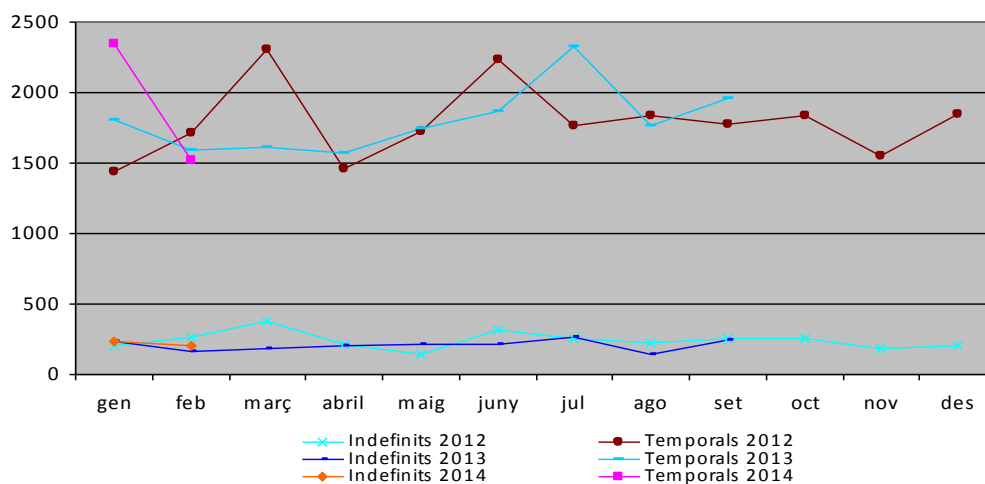
- menys d'1 mes: 35,7%
- d'1 a 3 mesos: 15,9%
- de 3 a 6 mesos: 11,7%
- de 6 a 12 mesos: 6,6%
- més de 12 mesos: 0,8%
- indeterminada: 29,3%

6. Nivell formatiu:

- Sense estudis: 2,2%
- Estudis primaris incomplets: 7,5%
- Estudis primaris: 13,8%
- Formació Professional: 17%
- Educació General: 39,8%
- Tècnics professionals sup.: 3,9%
- Estudis universitaris: 5,9%
- Altres estudis post-secun.: 8,5%

### 4.2 Evolució de la contractació a Reus, a febrer 2014

Reus	Total	Diferència mensual		Diferència anual	
		n	%	n	%
Febrer de 2011	1.845	-461	-20%	---	---
Febrer de 2012	1.731	-322	-15,7%	-114	-6,18%
Febrer de 2013	1.756	-286	-14%	25	1,44%
Febrer de 2014	1.730	-859	33,2%	-26	-1,48%



(Font: elaboració pròpia a partir de les dades de l'Observatori d'Empresa i Ocupació de la Generalitat de Catalunya, a febrer 2014)