



## Informe mensual d'ocupació. Maig 2014

### 1. DADES D'ATUR REGISTRAT

Fotografia de l'atur registrat a Reus a maig de 2014. El quadre recull el total i %, així com la variació amb el mes anterior i amb el mateix mes de l'any anterior.

Variable	Dimensió	Total	%	Var. mes	Var. any
Sexe	Dona	4.797	47,7%	-0,6%	-2,6%
	Home	5.252	52,3%	-2,9%	-7,2%
Nacionalitat	Nacional	<b>7.361</b>	73,3%	-2,3%	-6,1%
	Estranger	2.688	26,7%	-0,4%	-2,0%
Edat	Menors de 20 anys	181	1,8%	-3,7%	18,3%
	De 20 a 24 anys	570	5,7%	-1,5%	-13,1%
	De 25 a 29 anys	828	8,2%	-5,9%	-14,4%
	De 30 a 34 anys	1.145	11,4%	-2,2%	-16,1%
	De 35 a 39 anys	1.397	13,9%	-2,4%	-9,7%
	De 40 a 44 anys	1.344	13,4%	-2,0%	-4,0%
	De 45 a 49 anys	1.309	13,0%	-0,1%	1,2%
	De 50 a 54 anys	1.230	12,2%	-1,5%	-3,1%
Durada de la demanda	De 55 a 59 anys	1.273	12,7%	-0,3%	2,7%
	De 60 a 64 anys	772	7,7%	-0,6%	11,6%
	Fins a 3 mesos	2.343	23,5%	-9,8%	-0,4%
	De 3 a 6 mesos	1.388	13,8%	-13,3%	-15,6%
	De 6 mesos a 12 mesos	1.797	17,9%	1,6%	-15,2%
Sector activitat econòmica	De 12 a 24 mesos	1.892	18,8%	0,3%	-11,1%
	Més de 24 mesos	2.629	26,2%	-0,2%	12,3%
	Agricultura	371	3,8%	0,3%	8,2%
	Indústria	1.064	10,6%	-1,9%	-3,5%
	Construcció	1.839	18,3%	-0,9%	-16,3%
Nivell d'estudis	Serveis	5.998	59,7%	-2,5%	-4,0%
	Sense ocupació anterior	777	7,7%	1,0%	12,4%
	Sense estudis	292	2,9%	-1,4%	19,5%
	Primaris incomplets	1.047	10,4%	-1,0%	-6,8%
	Primaris complets	1.339	13,9%	-3,2%	-7,7%
	PFP i secundaris	778	7,7%	-3,1%	-9,7%
	Educació general i secundaris	5.578	55,5%	-0,8%	-5,6%
	Tècnics professionals superiors	451	4,5%	-6,6%	-5,1%
Post secundaris i universitaris 1r cicle	182	1,8%	-9,4%	-1,5%	
Gran grup d'ocupació	Post secundaris i universitaris 2n i 3r cicle	318	3,2%	-2,1%	10,2%
	Altres post secundaris	4	0,1%	0,0%	-33,3%
	Ocupació militar	1	0,0%	-33,3%	-50%
	Directius i gerents	79	0,8%	0%	-7,0%
	Professionals científics i intel·lectuals	386	3,8%	-1%	-2,5%
	Tècnics de suport	616	6,1%	-1,9%	-3,1%
	Oficina, comptables i administratius	946	9,4%	-2,5%	-1,6%
	Restauració i venedors	2.090	20,8%	-6,2%	-2,1%
Activitats agrícoles, ramaderes i pesqueres	133	1,3%	-2,9%	0,0%	
TOTAL	Artesans, indústria i construcció	1.764	17,5%	-1,5%	-2,2%
	Operadors màquines i muntadors	516	5,1%	-8,7%	-5,0%
	Ocupacions elementals	3.518	30,0%	-2,5%	-0,6%
<b>TOTAL</b>		<b>10.049</b>			

(Font: elaboració pròpia a partir de les dades de l'Observatori d'Empresa i Ocupació de la Generalitat de Catalunya, a maig de 2014)



Si ens fixem amb la variable de l'activitat econòmica: el descens mensual s'explica especialment pel sector serveis. Pel que fa a l'evolució anual, el sector serveis i la indústria disminueixen prop d'un -4%, la construcció un -16,3%, tot i que és un dels sectors amb menys activitat, la gent s'ha anat recol·locant en altres sectors, si que augmenta de manera important el sector agrícola 8% i les persones sense ocupació anterior 12%.

En quan a la variable sexe el descens es dona sobretot en els homes, ja que les dones van normalment més lligades al sector serveis, però aquest cop el descens es dona en el sector serveis però en els homes.

L'edat va bastant lligada amb el tema del sector serveis i són les edats més joves les que disminueixen amb major força.

Pel que fa a la nacionalitat veiem que el descens de l'atur d'aquest mes es dona pràcticament en persones de nacionalitat espanyola, en el descens anual el % també és molt més elevat en aquest grup. El motiu pot ser que les persones estrangeres, que normalment ja tenen una major mobilitat, si estan sense feina han anat marxant a altres ciutats, països o de retorn a casa, especialment les de nacionalitat llatinoamericanes.

## 2. ATUR REGISTRAT A REUS, CAMP DE TARRAGONA I CATALUNYA

### 2.1 Evolució en el darrer mes

En el darrer mes l'atur registrat a Reus ha disminuït en -184 persones, que suposa un -1,80%. Tot i que s'ha registrat un descens, aquest és inferior si ho comparem amb el Camp de Tarragona que registra una disminució del -2,87 % i amb Catalunya que el descens ha arribat fins al -3,19€.

### 2.2 Evolució en el darrer any

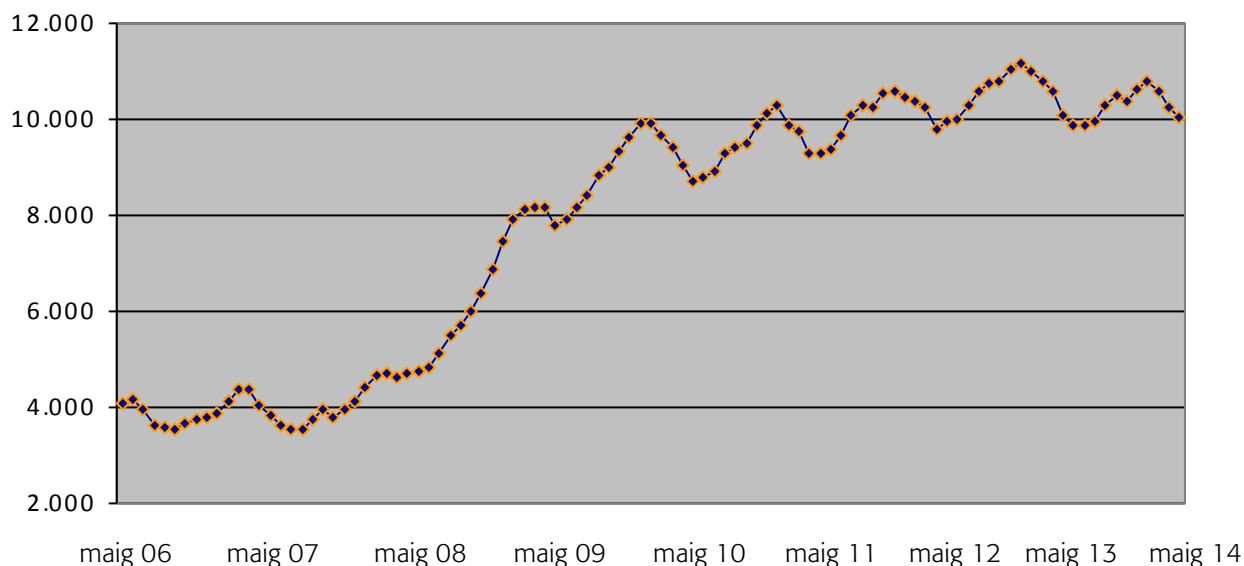
Si analitzem l'evolució de l'atur registrat en el darrer any veiem com a la ciutat de Reus ha disminuït en un -5,04%, que suposa -533 persones. En aquest cas, la dada és també una mica inferior que al Camp de Tarragona que és del -5,59% i que a Catalunya que arriba al -7,76%.

	Total	Diferència mensual		Diferència anual	
		n	%	n	%
Reus	10.049	-184	-1,80%	-533	-5,04%
Camp de Tarragona	53.191	-1.571	-2,87%	-3.150	-5,59%
Catalunya	592.304	-19.518	-3,19%	-49.862	-7,76%

(Font: elaboració pròpia a partir de les dades de l'Observatori d'Empresa i Ocupació de la Generalitat de Catalunya, a maig de 2014)

### 3. EVOLUCIÓ DE L'ATUR REGISTRAT

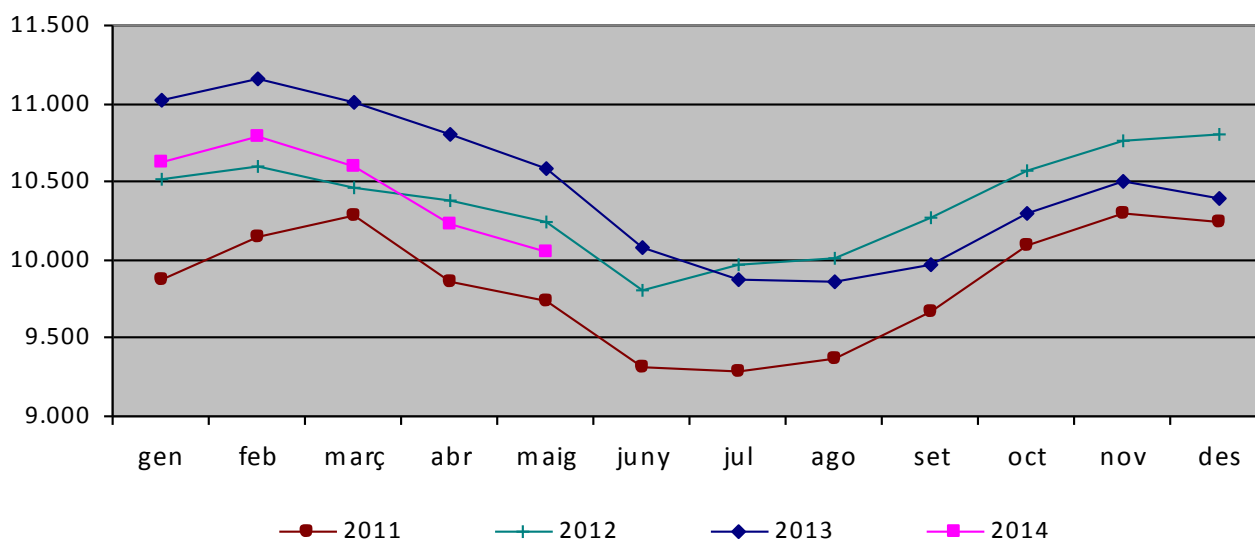
#### 3.1 Evolució persones aturades a Reus, en termes absoluts, de gener de 2006 a maig de 2014



(Font: elaboració pròpia a partir de les dades de l'Observatori d'Empresa i Ocupació de la Generalitat de Catalunya, a maig de 2014)

La gràfica mostra com les persones registrades a l'atur han anat augmentant en els darrers anys, tot i que l'increment més important es va donar entre el 2008 i el 2010. També mostra com els cicles dins un mateix any presenten una variació similar. Veiem com en els mesos inicials d'estiu l'atur presenta una disminució.

#### 3.2 Comparativa interanual persones aturades a Reus 2011-2014



(Font: elaboració pròpia a partir de les dades de l'Observatori d'Empresa i Ocupació de la Generalitat de Catalunya, a maig de 2014)

Podem veure com aquest any la diferència mensual ha registrat un descens de l'atur similar al del 2013, tot i que una mica inferior -1,80% i -2,07% respectivament, no obstant representa una millora amb la comparativa mensual de 2012 i 2011.

Analitzant l'evolució anual des del 2011, podem veure com aquest any 2014 és el primer que es registra un descens, concretament del - 5,04%. En els anys 2012 i 2013 s'havia registrat un augment de l'atur del 3,29% i 5,14% respectivament.

Reus	Total	Diferència mensual		Diferència anual	
		n	%	n	%
Maig de 2011	9.744	-120	-1,22%	---	---
Maig de 2012	10.245	-141	-1,36%	501	5,14%
Maig de 2013	10.582	-224	-2,07%	337	3,29%
Maig de 2014	10.049	-184	-1,80%	-533	-5,04%

(Font: elaboració pròpia a partir de les dades de l'Observatori d'Empresa i Ocupació de la Generalitat de Catalunya, a maig de 2014)

## 4. NOVA CONTRACTACIÓ

### 4.1 Fotografia de la contractació a Reus, a maig de 2014

Al mes maig de 2014 es van realitzar 2.411 nous contractes dels quals:

1. Tipus:

- Indefinits: 10,1%
- Temporals: 89,9%

2. Sexe

- Dones: 52,5%
- Homes: 47,5%

3. Edat:

- de menys de 20 anys: 2,8%
- de 20 a 24 anys: 16,8%
- de 25 a 29 anys: 19,7%
- de 30 a 44 anys: 44,5%
- de 45 i més anys: 16,8%

4. Activitat econòmica:

- Agricultura: 2,2%
- Indústria: 9,5%
- Construcció: 5,2%
- Serveis: 83,2%

5. Durada:

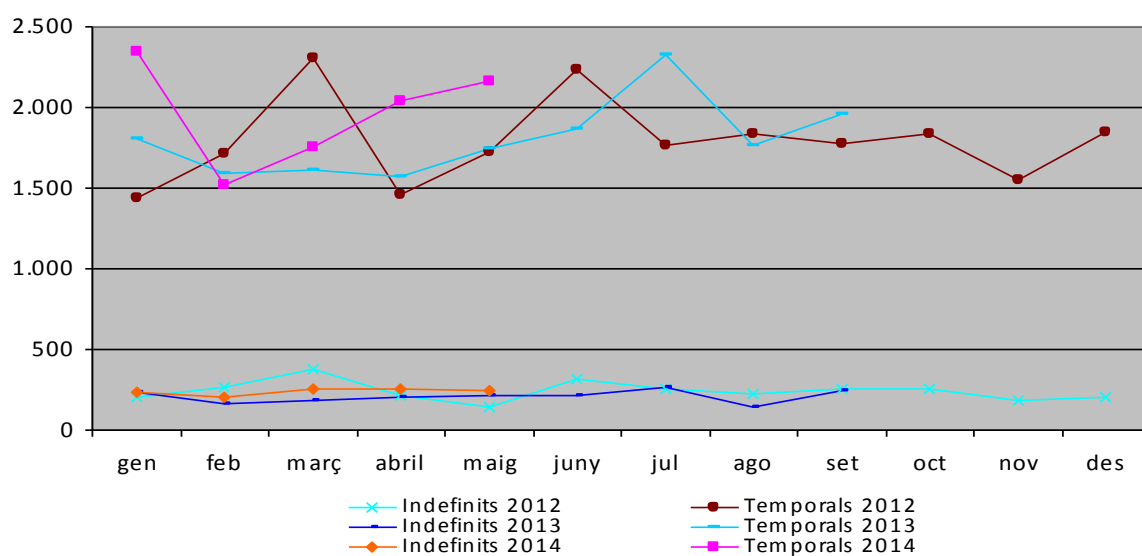
- menys d'1 mes: 36,8%
- d'1 a 3 mesos: 14,6%
- de 3 a 6 mesos: 13,7%
- de 6 a 12 mesos: 3,6%
- més de 12 mesos: 0,3%
- indeterminada: 31,0%

6. Nivell formatiu:

- Sense estudis: 3,5%
- Estudis primaris incomplets: 5,7%
- Estudis primaris: 16,2%
- Formació Professional: 14,7%
- Educació General: 42,2%
- Tècnics professionals sup.: 3,5%
- Estudis universitaris: 13,0%
- Altres estudis post-secun.: 1,2%

#### 4.2 Evolució de la contractació a Reus, a maig de 2014

Reus	Total	Diferència mensual		Diferència anual	
		n	%	n	%
Maig de 2011	2.153	151	7,54%	---	---
Maig de 2012	2.060	34	1,68%	-93	-4,32%
Maig de 2013	1.944	184	10,34%	-97	-4,71%
Maig de 2014	2.411	116	5,05%	448	22,82%



(Font: elaboració pròpia a partir de les dades de l'Observatori d'Empresa i Ocupació de la Generalitat de Catalunya, a maig de 2014)