



## Informe mensual d'ocupació. Juny 2014

### 1. DADES D'ATUR REGISTRAT

Fotografia de l'atur registrat a Reus a juny de 2014. El quadre recull el total i %, així com la variació amb el mes anterior i amb el mateix mes de l'any anterior.

Variable	Dimensió	Total	%	Var. mes	Var. any
Sexe	Dona	4.658	48,4%	-2,9%	-0,6%
	Home	4.972	51,6%	-5,3%	-7,8%
Nacionalitat	Nacional	7.035	73,1%	-4,4%	-5,5%
	Estranger	2.595	26,9%	-3,5%	-1,5%
Edat	Menors de 20 anys	187	1,9%	3,3%	28,1%
	De 20 a 24 anys	516	5,4%	-9,5%	-7,5%
	De 25 a 29 anys	781	8,1%	-5,7%	-13,4%
	De 30 a 34 anys	1.065	11,1%	-7,0%	-16,2%
	De 35 a 39 anys	1.320	13,7%	-5,5%	-8,5%
	De 40 a 44 anys	1.292	13,4%	-3,9%	-3,5%
	De 45 a 49 anys	1.255	13,0%	-4,1%	-0,9%
	De 50 a 54 anys	1.209	12,6%	-1,7%	-2,4%
	De 55 a 59 anys	1.246	12,9%	-2,1%	2,6%
Durada de la demanda	De 60 a 64 anys	759	7,9%	-1,7%	8,4%
	Fins a 3 mesos	2.259	23,5%	-3,6%	2,2%
	De 3 a 6 mesos	1.292	13,4%	-6,9%	-13,1%
	De 6 mesos a 12 mesos	1.660	17,2%	-7,6%	-21,6%
	De 12 a 24 mesos	1.809	18,8%	-4,4%	-14,9%
Sector activitat econòmica	Més de 24 mesos	2.610	27,1%	-0,7%	-4,4%
	Agricultura	368	3,8%	0,8%	10,5%
	Indústria	1.028	10,7%	-3,4%	-1,6%
	Construcció	1.782	18,5%	-3,1%	-16,5%
	Serveis	5.683	59,0%	-5,2%	-3,6%
Nivell d'estudis	Sense ocupació anterior	769	8,0%	-1,0%	14,6%
	Sense estudis	299	3,1%	2,4%	15,9%
	Primaris incomplets	1.020	10,6%	-2,6%	-2,7%
	Primaris complets	1.389	14,4%	-0,7%	-4,5%
	PFP i secundaris	736	7,6%	-5,4%	-9,8%
	Educació general i secundaris	5.254	54,6%	-5,8%	-5,0%
	Tècnics professionals superiors	442	4,6%	-2,0%	-6,2%
	Post secundaris i universitaris 1r cicle	170	1,8%	-6,6%	-14,1%
	Post secundaris i universitaris 2n i 3r cicle	316	3,3%	-0,6%	7,5%
Gran grup d'ocupació	Altres post secundaris	4	0,1%	0,0%	-55,6%
	Ocupació militar	1	0,0%	0,0%	-66,7%
	Directius i gerents	80	0,8%	1,3%	19,4%
	Professionals científics i intel·lectuals	370	3,8%	-4,1%	-4,9%
	Tècnics de suport	592	6,1%	-3,9%	-7,2%
	Oficina, comptables i administratius	915	9,5%	-3,3%	-6,2%
	Restauració i venedors	2.022	21,0%	-3,2%	-0,2%
	Activitats agrícoles, ramaderes i pesqueres	130	1,3%	-2,3%	4,8%
	Artesans, indústria i construcció	1.663	17,3%	-5,7%	-10,7%
	Operadors màquines i muntadors	449	4,6%	-13,0%	-20,2%
<b>TOTAL</b>	<b>Ocupacions elementals</b>	<b>3.408</b>	<b>35,4%</b>	<b>-3,1%</b>	<b>-0,6%</b>
		<b>9.630</b>			

(Font: elaboració pròpia a partir de les dades de l'Observatori d'Empresa i Ocupació de la Generalitat de Catalunya, a juny de 2014)

## 2. ATUR REGISTRAT A REUS, CAMP DE TARRAGONA I CATALUNYA

### 2.1 Evolució en el darrer mes

En el darrer mes l'atur registrat a Reus ha disminuït en 419 persones, que suposa un -4,17%, poc menys del que s'ha registrat al Camp de Tarragona, un -5,30%, que suposa -2.820 persones, en canvi pel que fa al conjunt de Catalunya el descens de l'atur registrat només arriba al -3,73%.

### 2.2 Evolució en el darrer any

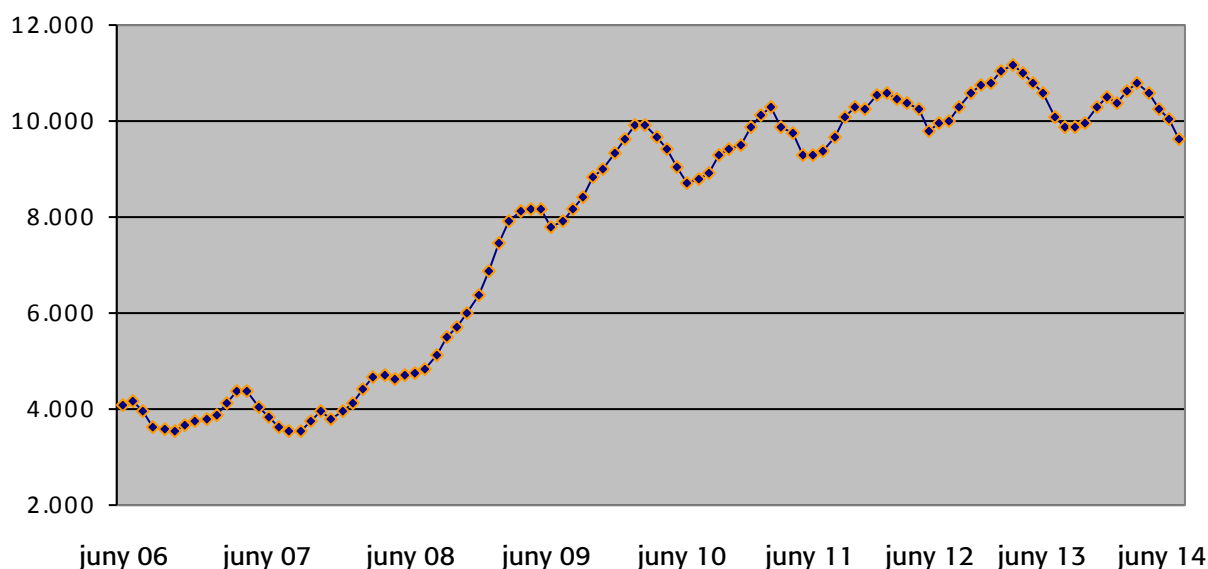
En canvi si analitzem l'evolució de l'atur registrat en el darrer any veiem que és a nivell de Catalunya on es registra una descens més important, un -7,63. A Reus aquesta diferència anual representa un descens del -4,45% i al Camp de Tarragona arriba al -4,81%.

	Total	Diferència mensual		Diferència anual	
		n	%	n	%
Reus	9.630	-419	-4,17%	-449	-4,45%
Camp de Tarragona	50.371	-2.820	-5,30%	-2.543	-4,81%
Catalunya	570.214	-22.090	-3,73%	-47.074	-7,63%

(Font: elaboració pròpia a partir de les dades de l'Observatori d'Empresa i Ocupació de la Generalitat de Catalunya, a juny de 2014)

## 3. EVOLUCIÓ DE L'ATUR REGISTRAT

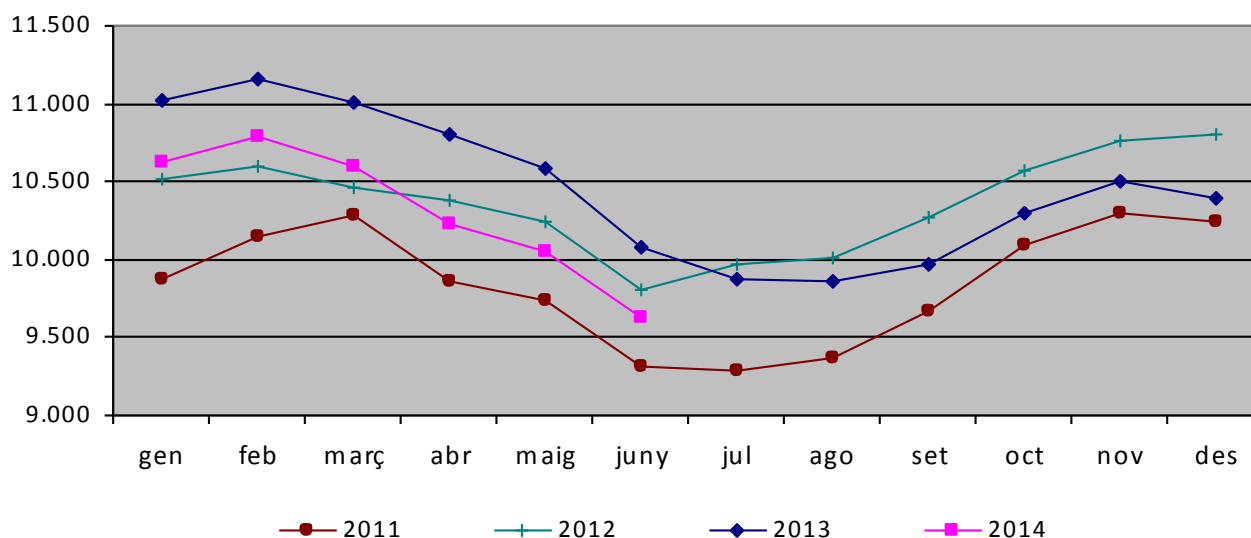
### 3.1 Evolució persones aturades a Reus, en termes absoluts, de gener de 2006 a juny de 2014



(Font: elaboració pròpia a partir de les dades de l'Observatori d'Empresa i Ocupació de la Generalitat de Catalunya, a juny de 2014)

La gràfica mostra com les persones registrades a l'atur han anat augmentant en els darrers anys, tot i que l'increment més important es va donar entre el 2008 i el 2010. També mostra com els cicles dins un mateix any presenten una variació similar. Veiem com en els mesos inicials d'estiu l'atur presenta una disminució.

### 3.2 Comparativa interanual persones aturades a Reus 2011-2014



(Font: elaboració pròpia a partir de les dades de l'Observatori d'Empresa i Ocupació de la Generalitat de Catalunya, a juny de 2014)

En els darrers anys, el juny és el mes que ha registrat un major descens de l'atur respecte el mes anterior, gairebé amb uns valors similars entre el -4,17% d'aquest any al -4,75% de l'any passat.

Si analitzem l'evolució anual des del 2011, podem veure com aquest any 2014 és el primer que es registra un descens respecte al dos anteriors, concretament del -4,45%. En els anys 2012 i 2013 s'havia registrat un augment de l'atur del 5,41% i del 2,72% respectivament.

Reus	Total	Diferència mensual		Diferència anual	
		n	%	n	%
Juny de 2011	9.308	-436	-4,47%	---	---
Juny de 2012	9.812	-433	-4,23%	504	5,41%
Juny de 2013	10.079	-503	-4,75%	267	2,72%
Juny de 2014	9.630	-419	-4,17%	-449	-4,45%

(Font: elaboració pròpia a partir de les dades de l'Observatori d'Empresa i Ocupació de la Generalitat de Catalunya, a juny de 2014)

## 4. NOVA CONTRACTACIÓ

### 4.1 Fotografia de la contractació a Reus, a juny de 2014

Al mes juny de 2014 es van realitzar 2.513 nous contractes dels quals:

#### 1. Tipus:

- Indefinits: 9,3%
- Temporals: 90,7%

#### 2. Sexe

- Dones: 50,5%
- Homes: 49,5%

#### 3. Edat:

- de menys de 20 anys: 2,8%
- de 20 a 24 anys: 20,1%
- de 25 a 29 anys: 18,3%
- de 30 a 44 anys: 42,3%
- de 45 i més anys: 15,7%

#### 4. Activitat econòmica:

- Agricultura: 1,3%
- Indústria: 12,9%
- Construcció: 4,7%
- Serveis: 81,1%

#### 5. Durada:

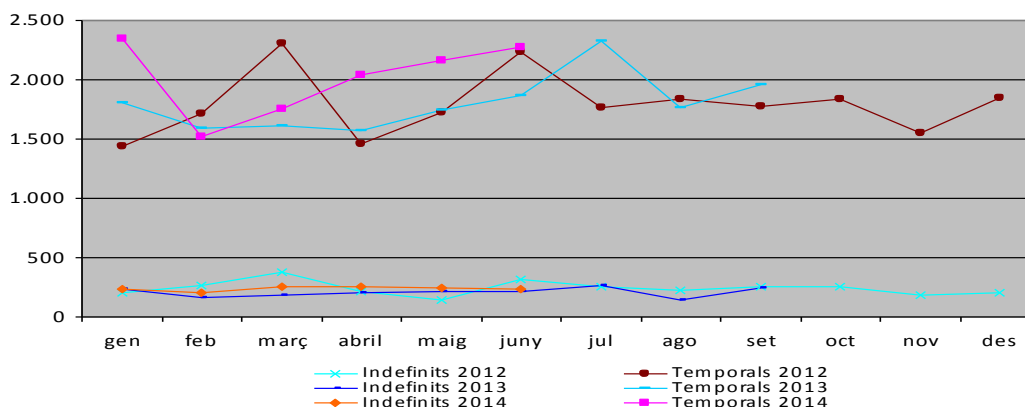
- menys d'1 mes: 37,2%
- d'1 a 3 mesos: 17,8%
- de 3 a 6 mesos: 13,2%
- de 6 a 12 mesos: 2,5%
- més de 12 mesos: 0,7%
- indeterminada: 28,6%

#### 6. Nivell formatiu:

- Sense estudis: 2,9%
- Estudis primaris incomplets: 4,0%
- Estudis primaris: 16,3%
- Formació Professional: 18,1%
  - Educació General: 43,0%
- Tècnics professionals sup.: 4,6%
- Estudis universitaris: 9,2%
- Altres estudis post-secun.: 2,0%

### 4.2 Evolució de la contractació a Reus, a juny de 2014

Reus	Total	Diferència mensual		Diferència anual	
		n	%	n	%
Juny de 2011	2.197	44	2,04%	---	---
Juny I de 2012	2.014	-46	-2,23%	-183	-8,33%
Juny de 2013	2.081	118	6,01%	67	3,33%
Juny de 2014	2.513	102	4,23%	432	20,76%



(Font: elaboració pròpia a partir de les dades de l'Observatori d'Empresa i Ocupació de la Generalitat de Catalunya, a juny de 2014)