

Informe mensual d'ocupació. Setembre 2014

1. DADES D'ATUR REGISTRAT

Fotografia de l'atur registrat a Reus a setembre de 2014. El quadre recull el total i %, així com la variació amb el mes anterior i amb el mateix mes de l'any anterior.

Variable	Dimensió	Total	%	Var. mes	Var. any
Sexe	Dona	4.647	48,1%	0,4%	-2,4%
	Home	5.014	51,9%	-1,3%	-3,6%
Nacionalitat	Nacional	7.156	74,1%	1,0%	-4,5%
	Estranger	2.505	25,9%	0,4%	1,4%
Edat	Menors de 20 anys	214	2,2%	16,9%	32,1%
	De 20 a 24 anys	595	6,2%	11,8%	3,8%
	De 25 a 29 anys	776	8,0%	0,4%	-11,3%
	De 30 a 34 anys	1.066	11,0%	-0,7%	-12,9%
	De 35 a 39 anys	1.279	13,2%	-2,4%	-8,0%
	De 40 a 44 anys	1.272	13,2%	-1,2%	-4,2%
	De 45 a 49 anys	1.255	13,0%	4,2%	1,8%
	De 50 a 54 anys	1.205	12,5%	-0,7%	-4,1%
	De 55 a 59 anys	1.245	12,9%	-0,2%	2,8%
Durada de la demanda	Fins a 3 mesos	2.661	27,5%	9,2%	4,1%
	De 3 a 6 mesos	1.069	11,1%	-5,7%	-8,6%
	De 6 mesos a 12 mesos	1.564	16,2%	-2,1%	-12,1%
	De 12 a 24 mesos	1.710	17,7%	-3,2%	-13,1%
	Més de 24 mesos	2.657	27,5%	0,5%	6,6%
Sector activitat econòmica	Agricultura	359	3,7%	-1,1%	15,4%
	Indústria	961	9,9%	-0,6%	-4,6%
	Construcció	1.724	17,8%	-1,4%	-12,7%
	Serveis	5.826	60,3%	1,6%	-3,0%
	Sense ocupació anterior	791	8,2%	3,0%	18,7%
Nivell d'estudis	Sense estudis	333	3,4%	5,7%	34,8%
	Primaris incomplets	908	9,4%	-4,0%	-8,4%
	Primaris complets	1.315	13,6%	-1,4%	-6,2%
	PFP i secundaris	767	7,9%	1,6%	-5,9%
	Educació general i secundaris	5.273	54,6%	2,5%	-1,6%
	Tècnics professionals superiors	487	5,0%	1,7%	-7,1%
	Post secundaris i universitaris 1r cicle	201	2,1%	-1,9%	-18,6%
	Post secundaris i universitaris 2n i 3r cicle	372	3,9%	-4,9%	1,1%
	Altres post secundaris	5	0,1%	-37,5%	-61,5%
Gran grup d'ocupació	Ocupació militar	2	0,0%	100,0%	0,0%
	Directius i gerents	79	0,8%	-1,2%	9,7%
	Professionals científics i intel·lectuals	431	4,5%	-7,3%	-9,1%
	Tècnics de suport	603	6,2%	-4,0%	-6,1%
	Oficina, comptables i administratius	900	9,3%	0,3%	-11,6%
	Restauració i venedors	2.086	21,6%	3,9%	2,3%
	Activitats agrícoles, ramaderes i pesqueres	134	1,4%	0,0%	6,3%
	Artesans, indústria i construcció	1.649	17,1%	1,7%	-8,5%
	Operadors màquines i muntadors	478	4,9%	5,3%	-9,1%
	Ocupacions elementals	3.299	34,1%	0,2%	1,1%
TOTAL		9.661			

(Font: elaboració pròpia a partir de les dades de l'Observatori d'Empresa i Ocupació de la Generalitat de Catalunya, a juny de 2014)

2. ATUR REGISTRAT A REUS, CAMP DE TARRAGONA I CATALUNYA

2.1 Evolució en el darrer mes

En el darrer mes l'atur registrat a Reus ha augmentat en 81 persones, que suposa un 0,85%, un augment molt similar al de Catalunya, que se situa al 0,73%, que suposen 4.196 persones. En el Camp de Tarragona aquest augment és molt més elevat, en el darrer mes hi ha 1.542 persones més registrades a l'atur, que suposa un augment del 3,14% respecte el mes d'agost.

2.2 Evolució en el darrer any

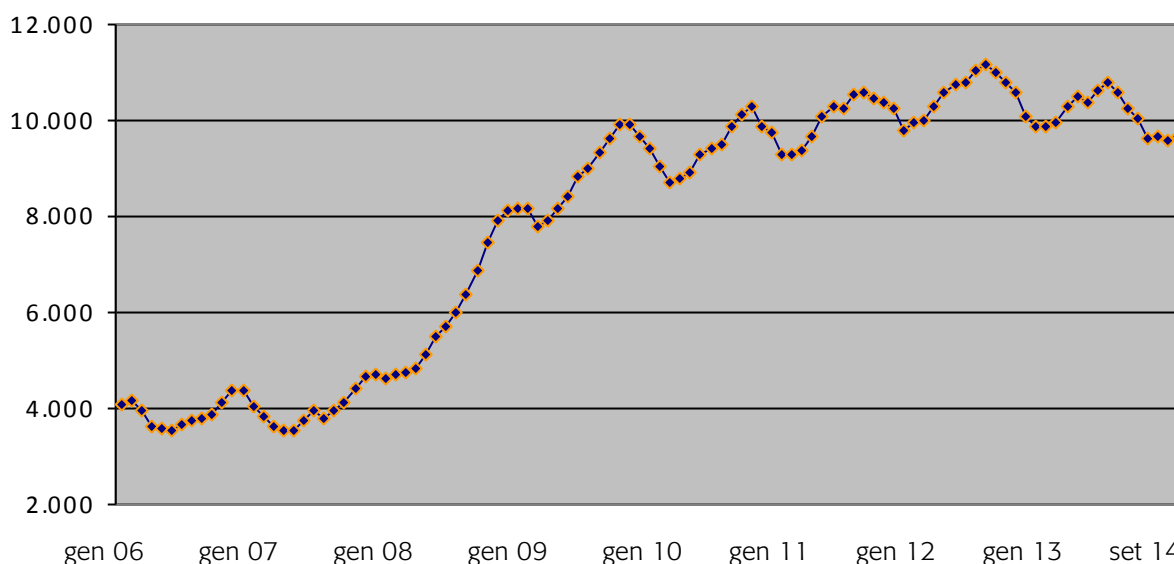
En l'evolució de l'atur registrat del darrer any veiem que és a nivell de Catalunya on es registra una descens més important, un -7,26%, 45.099 persones. A Reus aquesta diferència anual representa un descens del -3,06%, 305 persones menys, i al Camp de Tarragona arriba al -4,84%, 2.578 persones menys..

	Total	Diferència mensual		Diferència anual	
		n	%	n	%
Reus	9.661	81	0,85%	-305	-3,06%
Camp de Tarragona	50.634	1.542	3,14%	-2.578	-4,84%
Catalunya	575.812	4.196	0,73%	-45.099	-7,26%

(Font: elaboració pròpia a partir de les dades de l'Observatori d'Empresa i Ocupació de la Generalitat de Catalunya, setembre de 2014)

3. EVOLUCIÓ DE L'ATUR REGISTRAT

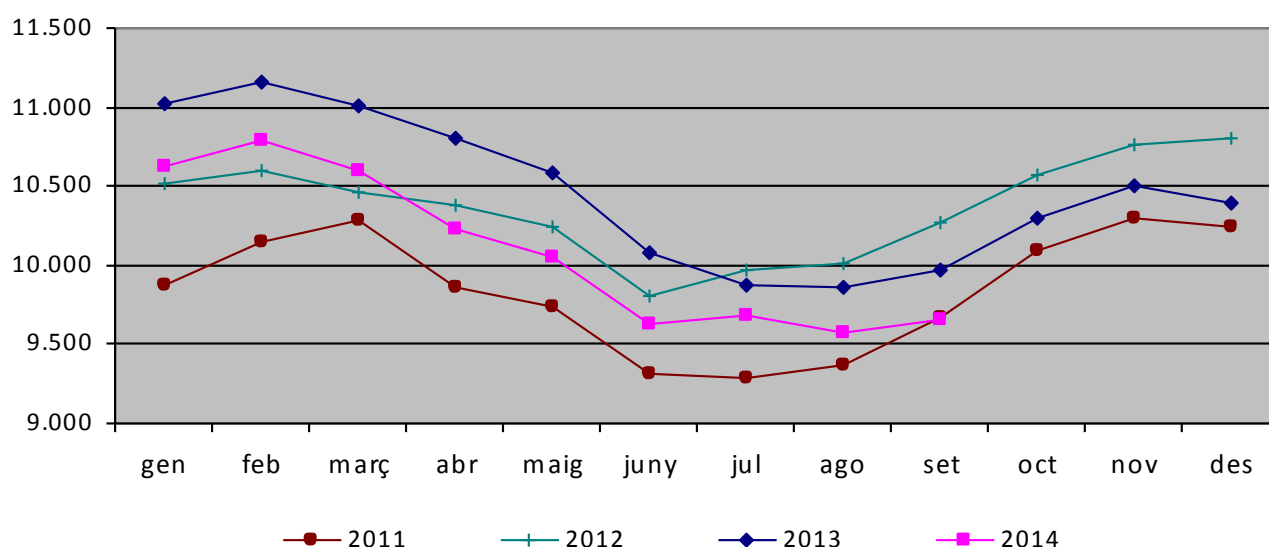
3.1 Evolució persones aturades a Reus, en termes absoluts, de gener de 2006 a setembre de 2014



(Font: elaboració pròpia a partir de les dades de l'Observatori d'Empresa i Ocupació de la Generalitat de Catalunya, a setembre de 2014)

La gràfica mostra com les persones registrades a l'atur han anat augmentant en els darrers anys, tot i que l'increment més important es va donar entre el 2008 i el 2010. També mostra com els cicles dins un mateix any presenten una variació similar. Veiem com en els mesos inicials d'estiu l'atur presenta una disminució.

3.2 Comparativa interanual persones aturades a Reus 2011-2014



(Font: elaboració pròpia a partir de les dades de l'Observatori d'Empresa i Ocupació de la Generalitat de Catalunya, a setembre de 2014)

En els darrers anys, el setembre es caracteritza per ser un mes que registra un augment en l'atur registrat respecte el mes d'agost. Aquest 2014 l'augment ha estat el més inferior dels darrers anys, situant-se en el 0,85%, tres vegades menys respecte el 2012 i quasi quatre respecte el 2011.

Si analitzem l'evolució anual des del 2011, podem veure com aquest any 2014 marca un registre de disminució similar al del 2013, tant en termes relatius, al voltant del -3%, com en termes absoluts – 300 persones.

Aquest mes de setembre de 2014 se situa pràcticament en el mateix nombre de persones registrades a l'atur de tres anys enrere, setembre de 2011, que és de 9.661 i 9.673 persones respectivament.

Reus	Total	Diferència mensual		Diferència anual	
		n	%	n	%
Setembre de 2011	9.673	306	3,27%	---	---
Setembre de 2012	10.277	271	2,71%	604	6,24%
Setembre de 2013	9.966	109	1,11%	-311	-3,03%
Setembre de 2014	9.661	81	0,85%	-305	-3,06%

(Font: elaboració pròpia a partir de les dades de l'Observatori d'Empresa i Ocupació de la Generalitat de Catalunya, a setembre de 2014)

4. NOVA CONTRACTACIÓ

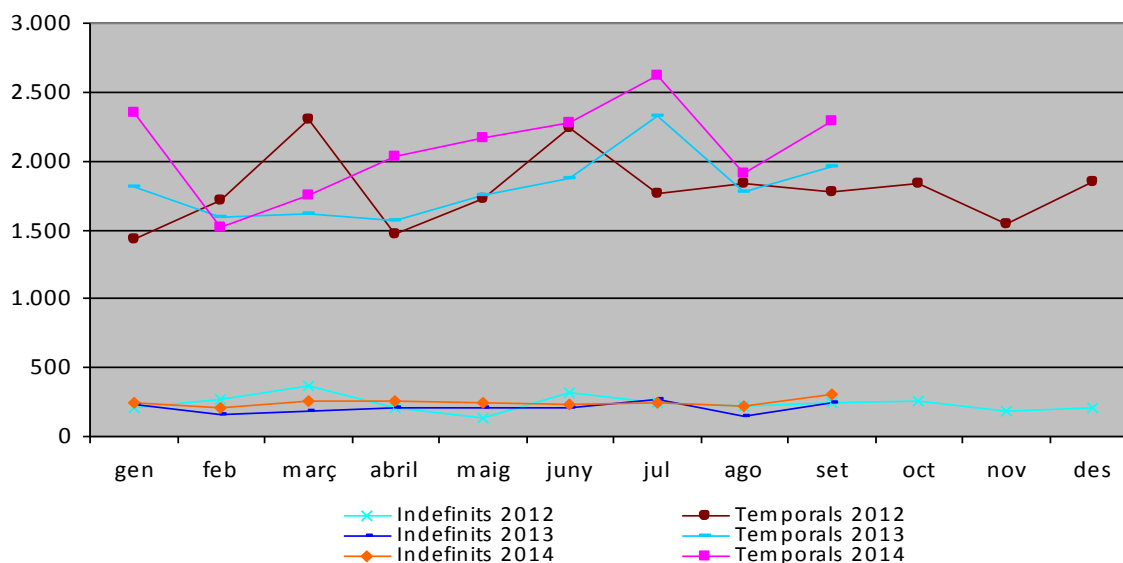
4.1 Fotografia de la contractació a Reus, a setembre de 2014

Al mes setembre de 2014 es van realitzar 2.605 nous contractes dels quals:

- | | |
|---|---|
| <p>1. Tipus:</p> <ul style="list-style-type: none"> - Indefinits: 11,9% - Temporals: 88,1% | <p>2. Sexe</p> <ul style="list-style-type: none"> - Dones: 55,1% - Homes: 44,9% |
| <p>3. Edat:</p> <ul style="list-style-type: none"> - de menys de 20 anys: 2,6% - de 20 a 24 anys: 16,4% - de 25 a 29 anys: 19,8% - de 30 a 44 anys: 44,7% - de 45 i més anys: 16,5% | <p>4. Activitat econòmica:</p> <ul style="list-style-type: none"> - Agricultura: 0,7% - Indústria: 11,7% - Construcció: 4,2% - Serveis: 83,5% |
| <p>5. Durada dels contractes temporals:</p> <ul style="list-style-type: none"> - menys d'1 mes: 37,6% - d'1 a 3 mesos: 16,4% - de 3 a 6 mesos: 12,8% - de 6 a 12 mesos: 5,2% - més de 12 mesos: 1,1% - indeterminada: 26,9% | <p>6. Nivell formatiu:</p> <ul style="list-style-type: none"> - Sense estudis: 4,3% - Estudis primaris incomplets: 4,5% - Estudis primaris: 18,9% - Formació Professional: 15,5% - Educació General: 38,4% - Tècnics professionals sup.: 3,1% - Estudis universitaris: 14,5% - Altres estudis post-secun.: 0,9% |

4.2 Evolució de la contractació a Reus, a setembre de 2014

Reus	Total	Diferència mensual		Diferència anual	
		n	%	n	%
Setembre de 2011	2.395	412	20,78%	---	---
Setembre de 2012	1.675	-193	-10,33%	-720	-30,06%
Setembre de 2013	2.209	295	15,41%	534	31,88%
Setembre de 2014	2.605	470	22,01%	396	17,93%



(Font: elaboració pròpia a partir de les dades de l'Observatori d'Empresa i Ocupació de la Generalitat de Catalunya, a juny de 2014)