



R02

DE MISERICÒRDIA
A CASTELLVELL

RUTESREUS

XARXA D'ITINERARIS DE SALUT I PAISATGE



Telèfons:



977 010 010
Ajuntament de Reus

 **Reuscity**
Descarrega't l'aplicació per a mòbil:



AJUNTAMENT DE REUS



REUSmartCITY

Valora les Rutes Reus: www.reus.cat/rutesreus/valora

Per comunicar incidències destacades en el recorregut: ajuntament@reus.cat

DE MISERICÒRDIA A CASTELLVELL. 4,5 kilòmetres

Un itinerari que segueix la ruta dels grans passejos de Reus i que ens acosta fins a la carretera de Castellvell. Pel camí trobem empremtes remarcables del passat agrícola i industrial de la ciutat, quan al s. XIX Reus va esdevenir segona ciutat de Catalunya en nombre d'habitants, i hi descobrirem edificis i elements arquitectònics d'interès.

Recorregut bàsicament urbà, aquesta ruta ressegueix de sud a nord la ciutat més àmplia i airejada, sobretot si bufa mestral.

DURADA A PEU:

 1 HORA i 45 MINUTS

CARACTERÍSTIQUES DE LA RUTA:

 URBANA  LINEAL

LA PODEU FER:









 EN BICI  A PEU  RUNNING

NIVELL DE DIFICULTAT: ① ② ③ MODERAT

RECOMANADA: TOT L'ANY I PER A TOTES LES EDATS

PICTOGRAMES

LLEGENDA

- | | |
|---|---|
|  PUNT D'INICI + DIRECCIÓ DEL RECORREGUT |  PÀRQUING |
|  FONT |  PARADA BUS |
|  LAVABO |  CENTRE SANITARI |
|  PARC INFANTIL | |
|  PARC DE SALUT | |

PUNTS D'INTERÈS

- 01 Parc del Trenet i Santuari de Misericòrdia
- 02 Antiga fàbrica Bertran
- 03 Estació Enològica
- 04 Plaça de les Oques i el nen de les Oques
- 05 Escola Prat de la Riba
- 06 Plaça de Joan Rebull
- 07 Fumera Weger
- 08 Immoble del Passeig Mata, 26
- 09 Fumera del forn del Llevat
- 10 Mas de l'Espinós
- 11 Xalet Serra i Laboratoris Serra

EQUIPAMENTS PÚBLICS

- A Biblioteca Central Xavier Amorós
- B Mercat Central
- C Estació de RENFE
- D La Palma

RECOMANACIONS

CONSELLS DE SALUT

-  Feu-vos controls mèdics de manera regular abans d'iniciar-vos en exercicis físics i esportius d'intensitats elevades, o si teniu alguna malaltia o factors de risc cardiovasculars (la tensió arterial elevada, diabetis, colesterol elevat..).
-  Porteu calçat i roba còmodes, adaptats a la meteorologia i adequats per caminar.
-  Si acabeu de menjar, espereu una estona abans de començar a fer exercici per no interferir en la digestió.
-  Porteu aigua i beveu-ne sovint, sobretot si fa calor. Si aneu amb nens, porteu també alguna cosa lleugera de menjar per si us fa falta.
-  Eviteu fer exercici amb temperatures extremes, ja sigui calor o fred. A les hores de màxima insolació camineu sota l'ombra i utilitzeu gorra, ulleres de sol i crema solar protectora.
-  Comenceu i acabeu l'activitat d'una manera pausada, augmentant i disminuint el ritme progressivament.
-  Recordeu portar rellotge i, si pot ser, telèfon mòbil.

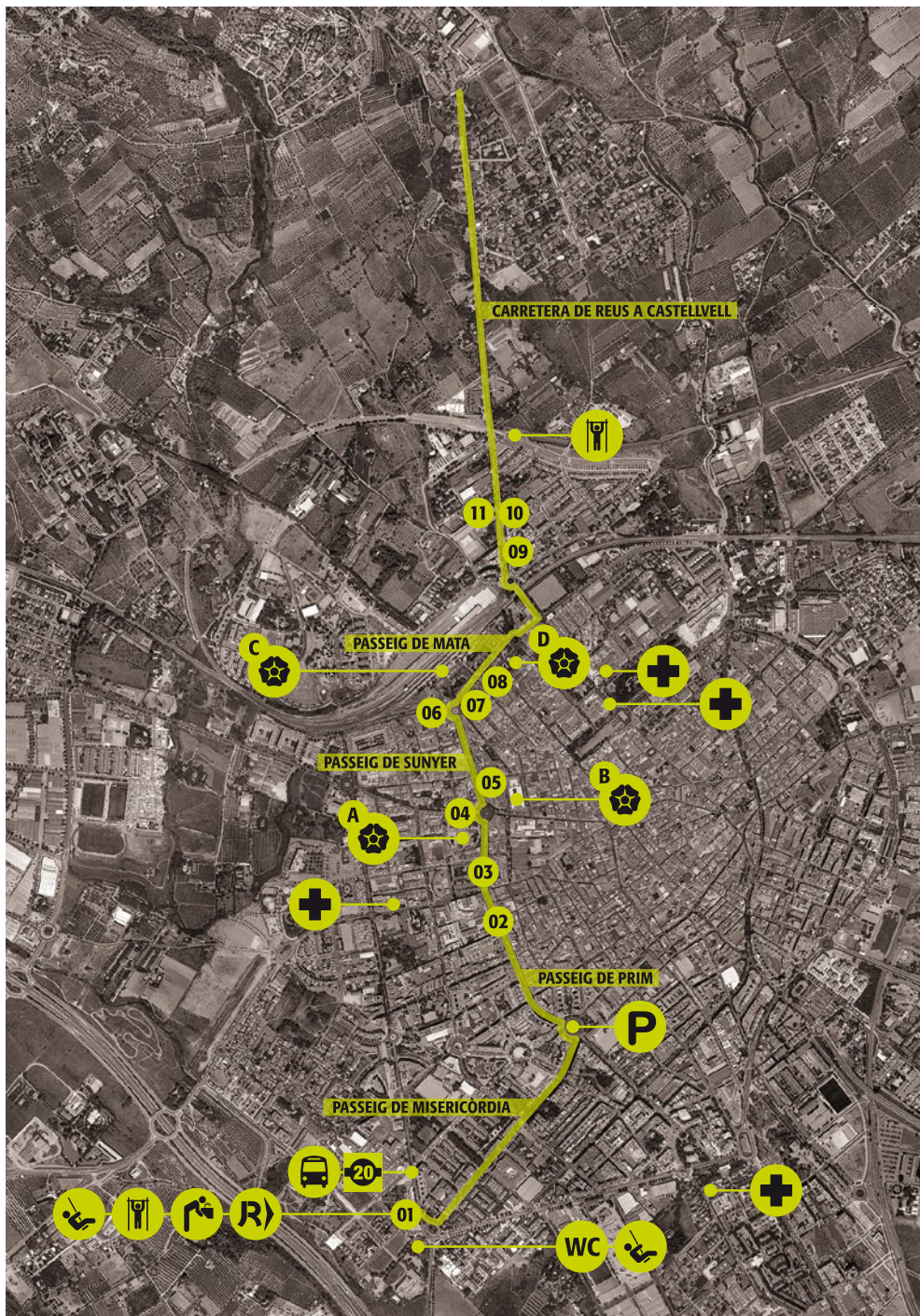
Més consells de salut a: www.reus.cat/rutesreus

“ Caminar és una activitat saludable i que pràcticament no té riscos, ni per a les nostres articulacions ni per al cor. Aquesta activitat tan senzilla permet un entrenament efectiu tant del nostre aparell cardiorespiratori com del to muscular, i és beneficiosa per a les nostres articulacions.

S'ha de caminar entre 30 i 60 minuts diaris, que es poden acumular en sèries de 10 minuts durant el dia. ”

UNITAT DE MEDICINA DE L'ESPORT

 Hospital Universitari
Sant Joan
REUS



RECORREGUT

COM ANAR-HI

Des del Santuari de Misericòrdia enfilem el pg. de Misericòrdia fins arribar a la pl. de la Pastoreta. A mà esquerra trobem el Mas Vilanova i, una mica més endavant, l'Escola Teresa Miquel. Des de la Pastoreta, continuem pel pg. Prim fins al camí de Riudoms, on connectem amb el pg. Sunyer. Just abans d'arribar-hi, a la banda esquerra, trobem l'edifici de l'antiga fàbrica Bertran, des d'on podem accedir a la pl. de la Cultura de la Pau. Uns metres més amunt arribem a la Biblioteca Central Xavier Amorós i a l'Estació Enològica. Continuem passeig amunt fins a la pl. de les Oques, presidida per l'escultura del Nen de les Oques. A la dreta, deixem el c. Sant Joan, amb el Mercat Central en primer terme i, uns metres més enllà, les cases Gasull i la casa Rull, actualment seu de l'Institut Municipal d'Acció Cultural (IMAC).

Continuem pel passeig i a la cantonada amb l'av. de Prat de la Riba trobem l'edifici de les Escoles Prat de la Riba. Tornem a seguir el fil del passeig, que ens permet observar algun altre edifici singular, fins a la pl. Joan Rebull, amb el grup escultòric que la presideix, des d'on enfilem el pg. Mata.

A la banda dreta trobem la fumera de la fàbrica Weger, un element singular que marca el perfil de la ciutat, i després de creuar el c. Ample, el recinte de la Palma, també a mà dreta.

Continuem pel primer tram de l'av. de l'Onze de Setembre fins al c. del general Moragas, passant pel pont sobre la via del tren, fins a la pl. d'Almóster, des d'on continuem en direcció a Castellvell per la carretera. A la banda esquerra trobem el xalet Serra i els laboratoris Serra, i just al davant, Ca l'Espinós i la pl. de la Fumera, presidida per la imponent fumera del Llevat. Entremig hi ha la pl. de Lluís Buñuel, amb un espai de jocs per a la canalla, i una mica més amunt un petit gimnàs a l'aire lliure on podem descansar una estona abans de continuar amunt o bé desfer el camí en direcció a la ciutat.

TRAÇAT R02

Santuari de Misericòrdia > pg. Misericòrdia > pl. Pastoreta > pg. Prim > pg. Sunyer > pg. Mata > av. Onze de Setembre > c. General Moragas > pl. Almóster > av. Castellvell > ctra. de Reus a Castellvell